

## Wartung von Glaselementen

### Wandkühlregal BALI DP

**Diese Anleitung behandelt das Prinzip der Reinigung der Verglasung der Schiebetür des BALI DP Regals.**



**Halten Sie das Gerät sauber und warten Sie es regelmäßig!**

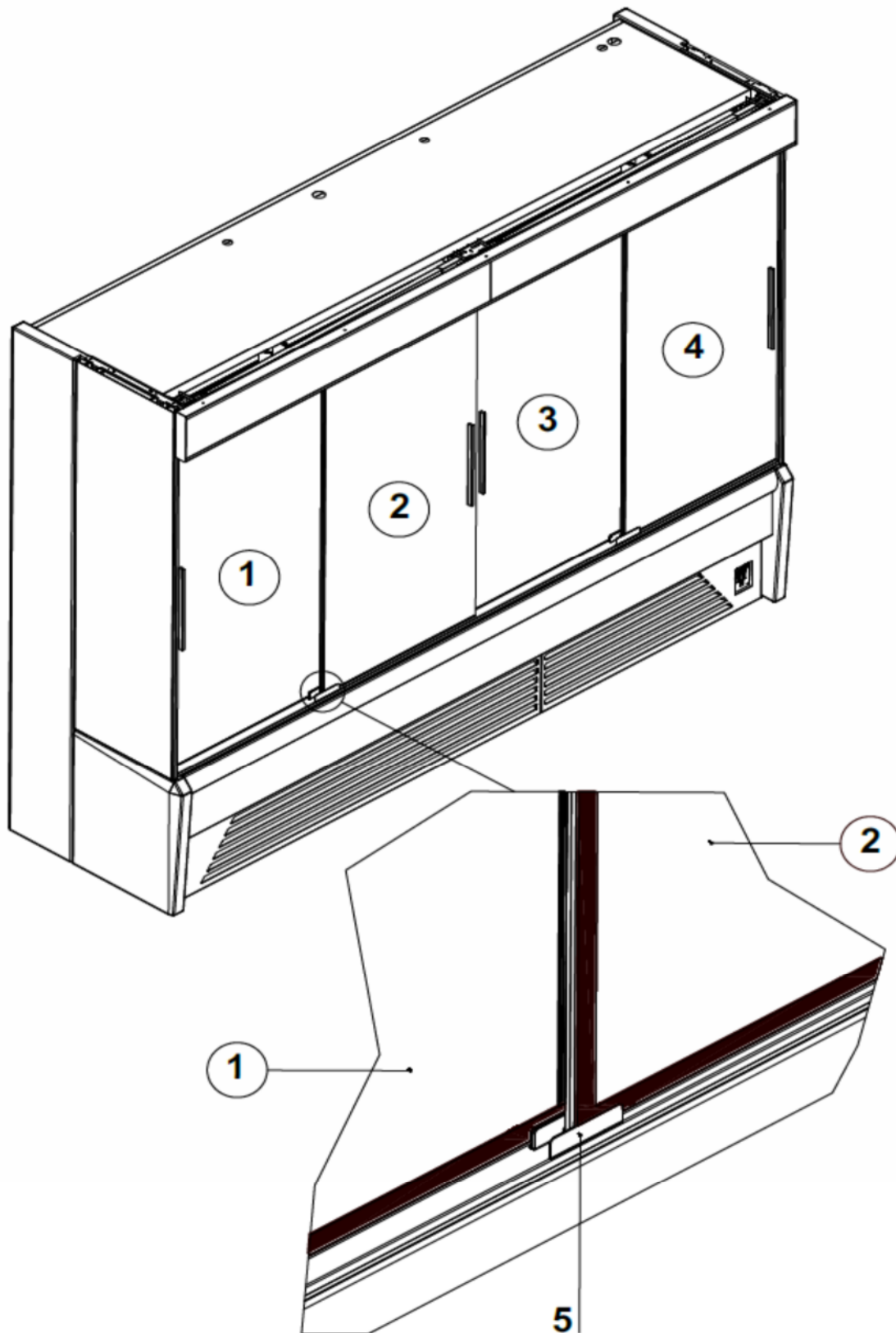


Alle Wartungsarbeiten sollten nach der Trennung des Gerätes aus der Spannung durchgeführt werden!

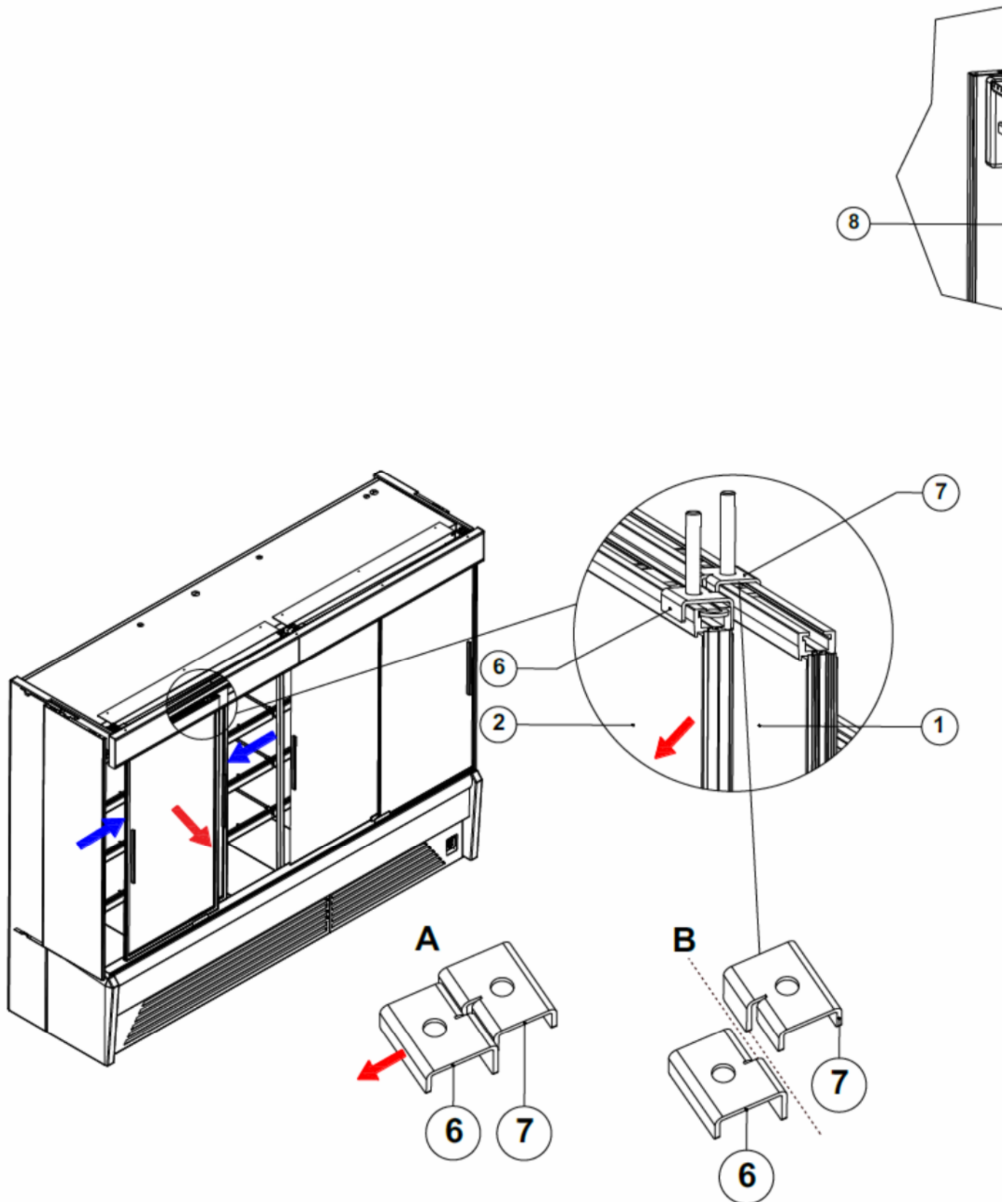
- Schützen Sie die Elektroinstallation bitte vor Beschädigung oder direkter Wasserüberschwemmung!
- Verwenden Sie keine scharfen Gegenstände zum Entfernen von Schmutz!
- Es ist verboten, das Gerät direktem Wasserstrahl auszusetzen. Bitte reinigen Sie das Gerät mit einem feuchten Tuch. Für die Glasreinigung verwenden Sie geeigneten Glasreiniger oder entsprechende Mikrofasertücher.

Wischen Sie das Gerät nach der gründlichen Reinigung mit einem weichen Tuch aus Wildleder oder Cellulose ab.

Abbildung 1: Türsystem Wandkühlregal BALI DP



**Abbildung 2: Entriegeln der Position „der Stoßhalter“ in der Schiebetür**





### **Beschreibung der Zeichnungen:**

- 1 – Glastür Innen (von der Innenseite des Gerätes montiert)
- 2 – Glastür Aussen (nach außen gerichtet zur Tür (1))
- 3 - Glastür Innen (auf der Innenseite des Gerätes montiert – in einer Linie zu der Tür (1))
- 4 - Glastür Aussen (nach außen gerichtet – in eine Reihe zur Tür (2))
- 5 – untere Schiebetürführung
- 6 – Schiebetürstoßhalter (Einraster) – an Außentüren montiert
- 7 - Schiebetürstoßhalter (Einraster) – an der Innentür montiert
- 8 – obere Schiebetürführung – Wagen befindet sich innen

**A – Pufferverriegelungsposition (Einrasten) der Schiebetürstoßhalter**

**B - Position der Pufferentriegelung der Schiebetürstoßhalter**

Die Stoßhalter haben eine Schutzfunktion, den Türgriff an der anderen Tür zu schonen und Schäden durch Gegenstoßen zu vermeiden.

Alle in den Türen installierten Stoßhalter sind identisch, aber in den benachbarten Türen sind diese umgekehrt angebracht.

Damit die Stoßfänger richtig funktionieren, müssen sie gem. Zeichnung 2 montiert sein .

Die Verriegelung funktioniert beim Einrasten der vorstehenden Elemente der Stoßfänger.

Bei der Reinigung der Glastür wird empfohlen, zuerst die inneren Oberflächen der Glastüren zu reinigen.

Bei den Innentüren (1) und (3) muss die Tür eingefahren sein um mit der Hand die Glasoberfläche reinigen.

Die Reinigung der inneren Oberfläche der Außentür (2) und (4) erfolgt in zwei Stufen. In der ersten Stufe wird die Oberfläche gereinigt die normal zugänglich ist und normal gereinigt werden kann. Um das Glas an den Stellen zu reinigen, an denen sich das Glas überlappt, sollte man den Schiebetürstopper entriegeln (siehe Abbildung 2). Um dies zu erreichen sollte man die beiden Türen etwa so ausfahren, dass die Stoßfänger an beiden Schiebetüren leicht stoßen. Die linke Hand hält das Glas (1) fest , so dass es sich nicht bewegt und dann greift die rechte Hand das Glas (2) im oberen Teil (über dem Griff) und zieht sie leicht nach außen, auf sich zu, um die Stopper zu entriegeln. Dann kann man die Türen weiter über den Griff ausfahren und problemlos die Stellen reinigen. Nach dem Reinigen den Türen kontrollieren Sie bitte, dass die Stoßfänger wieder richtig eingerastet sind und verriegeln beide Türen wieder miteinander. Schieben Sie bitte die Türen übereinander in die Pos. A. Dann die Außentür (2) leicht drücken und justieren in der Einrasterposition Pos. A.