

TECHNISCHE DOKUMENTATION



KBS Gastrotechnik GmbH – Schoßbergstraße 26 – 65201 Wiesbaden

Temperatursensor

RATIOTEC **CONNECT**



Inklusive 1m Kabel

- Zugelassen nach EN12830:2018
- Sehr hohe Autonomie: bis zu 14 Jahre
- Große Reichweite der Übertragung
- Wasserdicht: Gehäuse IP65 / Sonde: IP68
- Intelligente & sichere Programmierung per NFC
- Over-the-Air-Programmierung (OTAP)
- Dynamisches Werbeintervall (Dynamic Advertising Period)
- BAF-kompatibel je nach Konfiguration

TECHNISCHE SPEZIFIKATIONEN Betriebsmodus

Frequenz	2,4 GHz - Bluetooth Low Energy 4.0/4.2
Sendeleistung	Bis zu +4 dBm (konfigurierbar)
Reichweite	Bis zu 500 Meter im Freifeld (bei +4 dBm)
Sendeintervall	Zwei Werbeintervalle (Advertising Periods) können konfiguriert werden (Wert zwischen 0,1 und 86.400 Sekunden). Der Übergang vom einen zum anderen erfolgt anhand eines konfigurierbaren Sensorschwellenwertes.
Format des Funkrahmens	ELA ID: 15 Byte Identifikator ELA T: 15 Byte Identifikator + 2 Byte Temperatur (in 0,01 °C) Weitere Rahmenformate auf Anfrage verfügbar. Siehe Spezifikationen der Funkrahmen für weitere Informationen.
Einstellungen und Konfiguration	NFC (Type 2)
Verbundener Modus	Datenlogger-Download / Batteriestatus-Abfrage
Sensorleistung	Bereich: -80 °C bis +200 °C Auflösung: 0,1 °C Genauigkeit (typisch): ±0,5 °C von -30 °C bis +60 °C ±1 °C von -40 °C bis +150 °C ±2 °C von -80 °C bis +200 °C Kalibrierung: Konfigurierbare 3-Punkt-Kalibrierungskoeffizienten Kalibrierung ab Werk Optional: Kalibrierung durch COFRAC-akkreditiertes Labor

Temperatursensor

RATIOTEC **CONNECT**



Batterie

Stromversorgung	3 VDC - Interne Lithiumbatterie
Batterielebensdauer	Bis zu 14 Jahre* *Siehe Batterielebensdauerkurven für weitere Informationen
Batteriestand	Batteriewarnung bei niedrigem Stand in den Werberahmen (unter 15 %)

Zertifizierungen

Europa	CE / EN 301 489 & EN 55032 / EN 62368-1 EN12830 (Temperaturschreiber)
Vereinigtes Königreich	UKCA
USA	FCC: FCC PART 15
Canada	ISED: RSS-247 / ICES-003
RoHs	Ja

Gehäuse

Abmessungen	PUCK Gehäuse: Ø 57 mm (Basis) - Höhe 20 mm Sonde: Ø 3 mm - Länge 28 mm - M8 Kabel: 1 m
Gewicht	63 g
Materialien	PUCK Gehäuse: DELRIN (POM C), lebensmittelgeeignet gemäß Richtlinie 90/128/EWG Sonde: Edelstahl Kabel: Teflon (1m)
Wasserdichtheitsklasse	PUCK Gehäuse: IP 65 Sonde: IP68
Betriebs-/Lagertemperatur	PUCK Gehäuse: -40°C bis +85°C Sonde: -80°C bis +200°C

Zubehör

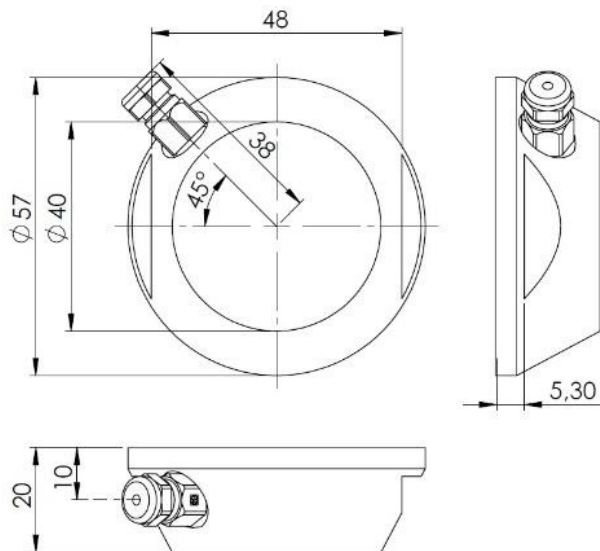
Tag Halterung	Halterung mit doppelseitigem Kleber: PUCK HOLDER STICKER (ACIOM118B) Nur Halterung: PUCK HOLDER (ACIOM117B) Nur doppelseitiger Kleber: PUCK STICKER (ACIOM188) Klebeпад: 3M PT1100 - Ø 55 mm - Dicke: 1,1 mm
----------------------	--

Temperatursensor

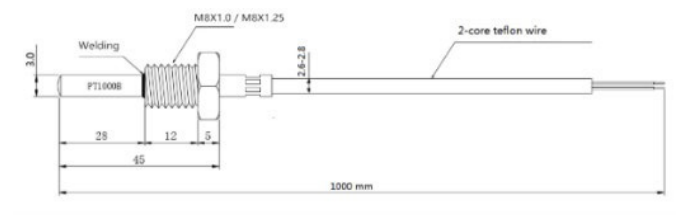
RATIOTEC **CONNECT**



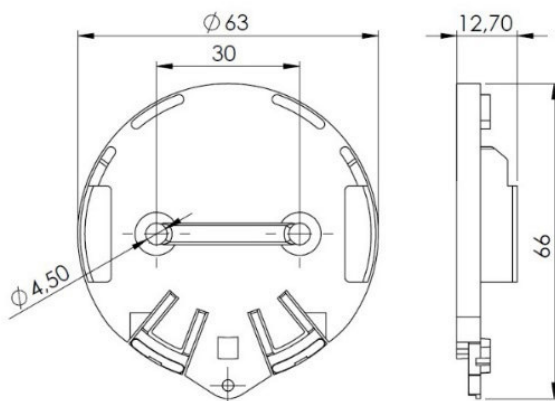
Technische Zeichnungen



Puck-Gehäuse



PT1000-Sonde



Puck Halterung

Verfügbare Referenzen

REF	Beschreibung
IDF25250-01B	Blue Puck T-Sonde IP65
IDF25250-02B	Blue Puck T-Sonde, Bluetooth-Version mit erweiterten Funktionen, IP65