

# KBS Gastrotechnik

## Edelstahlmöbel



**KBS**



# EDELSTAHLMÖBEL

## BREITE AUSWAHL IM STANDARDSORTIMENT

Profitieren Sie von robusten Edelstahlmöbeln in Ihrer Küche. Alle Artikel sind komplett aus AISI 304 gefertigt. Die Möbelstücke werden bereits vormontiert geliefert und sind sofort einsatzbereit. Wir bieten eine breite Auswahl der gängigsten Längen und Tiefen sowie Zubehör, wie Schubladenblöcke oder Rollen-Kits, an.

Gerne beraten wir Sie auch telefonisch, um für Ihre Ansprüche die optimale Lösung zu finden.



- Arbeitshöhe Arbeitsschränke 850-930 mm**
- Materialstärke 0,8 mm AISI 304**
- Arbeitshöhe Spültische 850-890 mm**
- Doppelwandige Türen**
- Erhältlich in verschiedenen vorgegebenen Längen**
- Türen auf dem Grundboden laufend**
- Nur für Spültische: Standfuß-erhöhung um 27 mm**
- Bodenfreiheit 150 mm bei 850 mm Arbeitshöhe**
- Freitragende Konstruktion mit höhenverstellbaren Rundfüßen**



## Arbeitstisch, vollverschweißt

vollverschweißt

SWS  
PLANBAR

- ♦ Aus Edelstahl AISI 304 gefertigt, punktverschweißt
- ♦ Arbeitsfläche mit wasserabstoßender und schallgedämmter Unterplattenverstärkung
- ♦ Arbeitshöhe 850-880 mm durch höhenverstellbare Füßen
- ♦ 155 mm Bodenfreiheit zum Grundboden bei einer Arbeitshöhe von 850 mm
- ♦ Optionales Zubehör: Schubladen, Schubladenblöcke, Rollen mit und ohne Bremsen



Arbeitstisch ohne Aufkantung



Arbeitstisch mit Aufkantung



Schubladenblock



Rollen, ohne und mit Bremse

Zubehör	Artikel-Nr.	UVP in €
Schublade für Arbeitstische 600 mm, (BxTxH) 400 x 580 x 130 mm	9012.2170	319,00
Schublade für Arbeitstische 700 mm, (BxTxH) 400 x 680 x 130 mm	9012.2171	345,00
Schubladenblock für Arbeitstische 600 mm, 3 Schubladen, (BxTxH) 400 x 580 x 540 mm	9012.2172	699,00
Schubladenblock für Arbeitstische 700 mm, 3 Schubladen, (BxTxH) 400 x 680 x 540 mm	9012.2173	729,00
1 Rolle für Arbeitstische ohne Bremse	9699.0011	55,00
1 Rolle für Arbeitstische mit Bremse	9699.0012	59,00
Kupfercutter	9290.0600	22,00

### Arbeitstisch, punktverschweißt, Arbeitshöhe 850 mm, ohne Aufkantung

Bautiefe	Breite	Artikel-Nr.	UVP in €
600 mm	800 mm	9012.2138	461,00
	1000 mm	9012.2139	485,00
	1200 mm	9012.2140	518,00
	1400 mm	9012.2141	550,00
	1500 mm	9012.2142	583,00
	1600 mm	9012.2143	616,00
	1800 mm	9012.2144	654,00
	2000 mm	9012.2145	698,00

### mit 100 mm Aufkantung

Artikel-Nr.	UVP in €
9012.2154	480,00
9012.2155	504,00
9012.2156	537,00
9012.2157	569,00
9012.2158	602,00
9012.2159	635,00
9012.2160	673,00
9012.2161	717,00

### Arbeitstisch, punktverschweißt, Arbeitshöhe 850 mm, ohne Aufkantung

Bautiefe	Breite	Artikel-Nr.	UVP in €
700 mm	800 mm	9012.2146	489,00
	1000 mm	9012.2147	513,00
	1200 mm	9012.2148	546,00
	1400 mm	9012.2149	579,00
	1500 mm	9012.2150	612,00
	1600 mm	9012.2151	654,00
	1800 mm	9012.2152	701,00
	2000 mm	9012.2153	746,00

### mit 100 mm Aufkantung

Artikel-Nr.	UVP in €
9012.2162	508,00
9012.2163	532,00
9012.2164	565,00
9012.2165	598,00
9012.2166	631,00
9012.2167	673,00
9012.2168	720,00
9012.2169	784,00

**SWS**  
 PLANBAR

**vollverschweißt**


Breite: 1400 mm

### Durchreiche-/Arbeitschrank ohne Aufkantung

- Bestehend aus: Grundboden, Arbeitsplatte und Verbindungszarge
- Arbeitshöhe 850-930 mm durch höhenverstellbare Rundfüße
- Arbeitsfläche aus CNS (AISI 304) und wasserabstoßender und schalldämmter Unterplattenverstärkung
- Arbeitsplattenüberstand an den Seiten 6 mm, vorne und hinten 8 mm
- Höhenverstellbarer Zwischenboden
- Bodenfreiheit 150 mm bei 850 mm Arbeitshöhe
- Schiebetüren auf dem Grundboden laufend
- Optionales Zubehör: Rollen mit und ohne Bremse (Ab einer Breite von 1400 mm werden 6 Rollen benötigt)



### Durchreiche-Arbeitschrank, Arbeitshöhe 850 mm, ohne Aufkantung, mit Schiebetüren

Bautiefe	Breite	Artikel-Nr.	UVP in €	Bautiefe	Artikel-Nr.	UVP in €
600 mm	1000 mm	9031.0101	1.049,00	700 mm	9032.0101	1.149,00
	1200 mm	9031.0102	1.089,00		9032.0102	1.189,00
	1400 mm	9031.0103	1.189,00		9032.0103	1.289,00
	1500 mm	9031.0107	1.219,00		9032.0107	1.319,00
	1600 mm	9031.0104	1.269,00		9032.0104	1.369,00
	1800 mm	9031.0105	1.398,00		9032.0105	1.498,00
	2000 mm	9031.0106	1.535,00		9032.0106	1.635,00



Zubehör	Artikel-Nr.	UVP in €
1 Rolle mit Bremse	9699.0010	59,00
1 Rolle ohne Bremse	9699.0009	55,00

**SWS**  
 PLANBAR


Schubladenschrank mit Aufkantung

### Schubladenschrank

- 3-seitig geschlossenes Schrankfach
- Schubladenblende mit integrierter Griffleiste
- Arbeitshöhe 850-930 mm durch höhenverstellbare Rundfüße
- Arbeitsfläche aus CNS (AISI 304) und wasserabstoßender und schalldämmter Unterplattenverstärkung
- Arbeitsplattenüberstand an den Seiten 6 mm, vorne und hinten 8 mm
- Bodenfreiheit 150 mm bei 850 mm Arbeitshöhe
- Optionales Zubehör: Rollen mit und ohne Bremse (Ab einer Breite von 1400 mm werden 6 Rollen benötigt)

### Schubladenschrank, 500 mm Breite, Arbeitshöhe 850 mm, ohne Aufkantung

Bautiefe	Schubladen	Artikel-Nr.	UVP in €	Artikel-Nr.	UVP in €
600 mm	2	9061.2102	899,00	9061.1102	949,00
	3	9061.2101	969,00	9061.1101	1.019,00
	4	9061.2103	1.069,00	9061.1103	1.119,00

### mit 100 mm Aufkantung

### Schubladenschrank, 500 mm Breite, Arbeitshöhe 850 mm, ohne Aufkantung

Bautiefe	Schubladen	Artikel-Nr.	UVP in €	Artikel-Nr.	UVP in €
700 mm	2	9062.2102	949,00	9062.1102	999,00
	3	9062.2101	1.019,00	9062.1101	1.069,00
	4	9062.2103	1.119,00	9062.1103	1.169,00

### mit 100 mm Aufkantung



Zubehör	Artikel-Nr.	UVP in €
1 Rolle mit Bremse	9699.0010	59,00
1 Rolle ohne Bremse	9699.0009	55,00

### Arbeitschrank mit Schiebetüren

- ♦ Selbsttragende Rahmenkonstruktion
- ♦ Mit und ohne Aufkantung
- ♦ 3-seitig geschlossenes Schrankfach
- ♦ Höhenverstellbarer Zwischenboden
- ♦ Arbeitshöhe 850-930 mm durch höhenverstellbare Rundfüße
- ♦ Arbeitsfläche aus CNS (AISI 304) und wasserabstoßender und schallgedämmter Unterplattenverstärkung
- ♦ Arbeitsplattenüberstand an den Seiten 6 mm, vorne und hinten 8 mm
- ♦ Bodenfreiheit 150 mm bei 850 mm Arbeitshöhe
- ♦ Auch als Durchreicheschrank mit beidseitigen Schiebetüren erhältlich
- ♦ Auch als Schrankkombination mit Schubladen erhältlich
- ♦ Schiebetüren auf dem Grundboden laufend
- ♦ Schiebetüren mit vertikal gefalteter Griffleiste
- ♦ Optionales Zubehör: Rollen mit und ohne Bremse (Ab einer Breite von 1400 mm werden 6 Rollen benötigt)



#### Arbeitschrank, Arbeitshöhe 850 mm, ohne Aufkantung

Bautiefe	Breite	Artikel-Nr.	UVP in €	Artikel-Nr.	UVP in €
600 mm	1000 mm	9021.2101	888,00	9021.1101	938,00
	1200 mm	9021.2102	948,00	9021.1102	998,00
	1400 mm	9021.2103	998,00	9021.1103	1.048,00
	1500 mm	9021.2114	1.068,00	9021.1113	1.118,00
	1600 mm	9021.2104	1.149,00	9021.1104	1.199,00
	1800 mm	9021.2105	1.219,00	9021.1105	1.269,00
	2000 mm	9021.2106	1.299,00	9021.1106	1.379,00

#### mit 100 mm Aufkantung

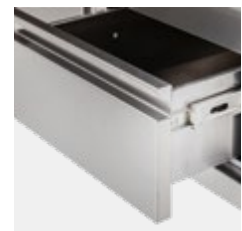
#### Arbeitschrank, Arbeitshöhe 850 mm, ohne Aufkantung

Bautiefe	Breite	Artikel-Nr.	UVP in €	Artikel-Nr.	UVP in €
700 mm	1000 mm	9022.2101	938,00	9022.1101	988,00
	1200 mm	9022.2102	998,00	9022.1102	1.048,00
	1400 mm	9022.2103	1.048,00	9022.1103	1.098,00
	1500 mm	9022.2115	1.118,00	9022.1114	1.168,00
	1600 mm	9022.2104	1.199,00	9022.1104	1.249,00
	1800 mm	9022.2105	1.269,00	9022.1105	1.319,00
	2000 mm	9022.2106	1.349,00	9022.1106	1.459,00

#### mit 100 mm Aufkantung

### Arbeitschrank mit Schiebetüren und Schubladen GN 1/1

- ♦ Selbsttragende Rahmenkonstruktion
- ♦ Mit und ohne Aufkantung
- ♦ 3-seitig geschlossenes Schrankfach
- ♦ Höhenverstellbarer Zwischenboden
- ♦ Arbeitshöhe 850-930 mm durch höhenverstellbare Rundfüße
- ♦ Arbeitsfläche aus CNS (AISI 304) und wasserabstoßender und schallgedämmter Unterplattenverstärkung
- ♦ Arbeitsplattenüberstand an den Seiten 6 mm, vorne und hinten 8 mm
- ♦ Bodenfreiheit 150 mm bei 850 mm Arbeitshöhe
- ♦ Auch als Durchreicheschrank mit beidseitigen Schiebetüren erhältlich
- ♦ Schiebetüren auf dem Grundboden laufend
- ♦ Schiebetüren mit vertikal gefalteter Griffleiste
- ♦ Optionales Zubehör: Rollen mit und ohne Bremse (Ab einer Breite von 1400 mm werden 6 Rollen benötigt)



#### Arbeitschrank, Arbeitshöhe 850 mm, mit Aufkantung, mit Schiebetüren, Schubladen rechts für GN 1/1

Bautiefe	Breite	Artikel-Nr.	UVP in €	Bautiefe	Artikel-Nr.	UVP in €
600 mm	1600 mm	9041.0101	1.649,00	700 mm	9042.0101	1.849,00
	1800 mm	9041.0102	1.799,00		9042.0102	1.999,00
	2000 mm	9041.0103	1.999,00		9042.0103	2.199,00

#### Arbeitschrank, Arbeitshöhe 850 mm, ohne Aufkantung, mit Schiebetüren, Schubladen rechts für GN 1/1

Bautiefe	Breite	Artikel-Nr.	UVP in €	Bautiefe	Artikel-Nr.	UVP in €
600 mm	1600 mm	9041.0201	1.599,00	700 mm	9042.0201	1.799,00
	1800 mm	9041.0202	1.749,00		9042.0202	1.949,00
	2000 mm	9041.0203	1.949,00		9042.0203	2.149,00

Zubehör	Artikel-Nr.	UVP in €
1 Rolle mit Bremse	9699.0010	59,00
1 Rolle ohne Bremse	9699.0009	55,00

**SWS**  
 PLANBAR


## Wärmeschrank mit Schiebetüren

### Mit höhenverstellbarem Zwischenboden

- ◆ 3-seitig geschlossenes Schrankfach
- ◆ Arbeitshöhe 850-930 mm durch höhenverstellbare Rundfüße
- ◆ Arbeitsfläche aus CNS (AISI 304) und wasserabstoßender und schalldämmter Unterplattenverstärkung
- ◆ Temperatur: bis +90° C
- ◆ Arbeitsplattenüberstand an den Seiten 6 mm, vorne und hinten 8 mm
- ◆ Bodenfreiheit 150 mm bei 850 mm Arbeitshöhe
- ◆ Optionales Zubehör: Rollen mit und ohne Bremse (Ab einer Breite von 1400 mm werden 6 Rollen benötigt)
- ◆ Mit Umluftheizung 2,5 kW

**Ideal zum Vorwärmen von Geschirrgut**  
**Als Durchreicheschrank mit beidseitigen Türen auf Anfrage**



Zubehör	Artikel-Nr.	UVP in €
1 Rolle mit Bremse	9699.0010	59,00
1 Rolle ohne Bremse	9699.0009	55,00

### Wärmeschrank, Arbeitshöhe 850 mm, ohne Aufkantung, mit Schiebetüren

Bautiefe	Breite	Artikel-Nr.	UVP in €
600 mm	1000 mm	9071.2101	1.299,00
	1200 mm	9071.2102	1.349,00
	1400 mm	9071.2103	1.399,00
	1500 mm	9071.2107	1.449,00
	1600 mm	9071.2104	1.499,00
	1800 mm	9071.2105	1.549,00
	2000 mm	9071.2106	1.610,00

### mit 100 mm Aufkantung und Schiebetüren

Artikel-Nr.	UVP in €
9071.1101	1.354,00
9071.1102	1.399,00
9071.1103	1.449,00
9071.1107	1.499,00
9071.1104	1.549,00
9071.1105	1.599,00
9071.1106	1.660,00

### Wärmeschrank, Arbeitshöhe 850 mm, ohne Aufkantung, mit Schiebetüren

Bautiefe	Breite	Artikel-Nr.	UVP in €
700 mm	1000 mm	9072.2101	1.349,00
	1200 mm	9072.2102	1.399,00
	1400 mm	9072.2103	1.449,00
	1500 mm	9072.2107	1.489,00
	1600 mm	9072.2104	1.539,00
	1800 mm	9072.2105	1.589,00
	2000 mm	9072.2106	1.660,00

### mit 100 mm Aufkantung und Schiebetüren

Artikel-Nr.	UVP in €
9072.1101	1.379,00
9072.1102	1.424,00
9072.1103	1.474,00
9072.1107	1.524,00
9072.1104	1.574,00
9072.1105	1.624,00
9072.1106	1.685,00

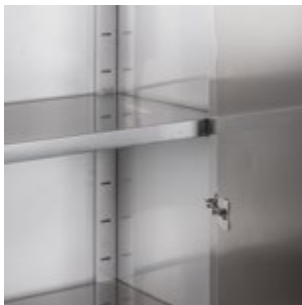
### Geschirrschrank

#### Edelstahl-Geschirrschrank

- ◆ 3-seitig geschlossenes Schrankfach
- ◆ Mit Flügel- oder Schiebetüren
- ◆ 2 bis 3 höhenverstellbare Zwischenböden
- ◆ Höhenverstellbare Füße
- ◆ Bodenfreiheit bis zu 200 mm



**Auch mit Schiebetüren  
lieferbar**



Modell	Geschirrschrank Höhe 1500 mm	Geschirrschrank Höhe 1500 mm	Geschirrschrank Höhe 1500 mm
Außenmaße (B x T x H)	700 x 700 x 1500 mm	1000 x 700 x 1500 mm	1200 x 700 x 1500 mm
Ausstattung	1 Flügeltür	2 Flügeltüren	2 Flügeltüren
Artikelnummer	9306.0102	9306.0107	9306.0108
UVP in €	1.783,00	2.089,00	2.344,00

Modell	Geschirrschrank Höhe 1800 mm	Geschirrschrank Höhe 1800 mm	Geschirrschrank Höhe 1800 mm
Außenmaße (B x T x H)	1200 x 700 x 1800 mm	1400 x 700 x 1800 mm	1600 x 700 x 1800 mm
Ausstattung	2 Schiebetüren	2 Schiebetüren	2 Schiebetüren
Artikelnummer	9306.0128	9306.0129	9306.0130
UVP in €	2.191,00	2.344,00	2.599,00

Modell	Geschirrschrank Höhe 2000 mm	Geschirrschrank Höhe 2000 mm	Geschirrschrank Höhe 2000 mm
Außenmaße (B x T x H)	1200 x 700 x 2000 mm	1400 x 700 x 2000 mm	1800 x 700 x 2000 mm
Ausstattung	2 Schiebetüren	2 Schiebetüren	2 Schiebetüren
Artikelnummer	9306.0138	9306.0139	9306.0141
UVP in €	2.293,00	2.548,00	2.905,00



SWS  
PLANBAR



### Wandhängeschrank

- ◆ 3-seitig geschlossenes Schrankfach
- ◆ Mit Schiebetüren
- ◆ Bei 800 mm Breite mit Flügeltüren
- ◆ Schiebetüren auf dem Grundboden laufend
- ◆ Höhenverstellbarer Zwischenboden
- ◆ Inklusive Wandbefestigungsschiene



#### Wandhängeschrank offen, Höhe 650 mm

Bautiefe	Breite	Artikel-Nr.	UVP in €
400 mm	800 mm	9131.2107	475,00
	1000 mm	9131.2101	498,00
	1200 mm	9131.2102	530,00
	1400 mm	9131.2103	569,00
	1500 mm	9131.2108	599,00
	1600 mm	9131.2104	619,00
	1800 mm	9131.2105	659,00
	2000 mm	9131.2106	699,00

#### mit Schiebetüren

Artikel-Nr.	UVP in €
9131.1107*	615,00
9131.1101	639,00
9131.1102	661,00
9131.1103	713,00
9131.1108	754,00
9131.1104	785,00
9131.1105	835,00
9131.1106	887,00

\* mit schalldämmten Flügeltüren

#### Wandhängeschrank offen, Höhe 800 mm

Bautiefe	Breite	Artikel-Nr.	UVP in €
400 mm	1000 mm	9131.2111	567,00
	1200 mm	9131.2112	603,00
	1400 mm	9131.2113	651,00
	1500 mm	9131.2118	687,00
	1600 mm	9131.2114	737,00

#### mit Schiebetüren

Artikel-Nr.	UVP in €
9131.1111	689,00
9131.1112	723,00
9131.1113	772,00
9131.1118	821,00
9131.1114	870,00

## Wandbord

- ♦ 3-seitig abgekantet, rückseitig aufgekantet
- ♦ Inklusive höhenverstellbaren Wandschienen und Konsolen
- ♦ Aus AISI 304



### Wandbord mit einem Regalboden, 40 mm Höhe

Bautiefe	Breite/Schienen	Artikel-Nr.	UVP in €	Bautiefe	Breite/Schienen	Artikel-Nr.	UVP in €
300 mm	1000 mm / 2	9141.0107	177,00	400 mm	1000 mm / 2	9142.0107	184,00
	1200 mm / 3	9141.0108	188,00		1200 mm / 3	9142.0108	196,00
	1400 mm / 3	9141.0109	199,00		1400 mm / 3	9142.0109	212,00
	1600 mm / 3	9141.0110	237,00		1600 mm / 3	9142.0110	259,00
	1800 mm / 4	9141.0111	266,00		1800 mm / 4	9142.0111	289,00
	2000 mm / 4	9141.0112	294,00		2000 mm / 4	9142.0112	315,00



### Wandbord mit zwei Regalböden, 40 mm Höhe

Bautiefe	Breite/Schienen	Artikel-Nr.	UVP in €	Bautiefe	Breite/Schienen	Artikel-Nr.	UVP in €
300 mm	1000 mm / 2	9141.1017	264,00	400 mm	1000 mm / 2	9142.2017	292,00
	1200 mm / 3	9141.1018	277,00		1200 mm / 3	9142.2018	309,00
	1400 mm / 3	9141.1019	298,00		1400 mm / 3	9142.2019	335,00
	1600 mm / 3	9141.1020	384,00		1600 mm / 3	9142.2020	422,00
	1800 mm / 4	9141.1021	409,00		1800 mm / 4	9142.2021	449,00
	2000 mm / 4	9141.1022	435,00		2000 mm / 4	9142.2022	469,00

## Aufsatzbord

### Ausführung in Edelstahl

- ♦ Bord-Stärke in 10/10
- ♦ Seiten offen
- ♦ Maximale Tragkraft: ca. 30 kg (verteilt)

### Aufsatzbord mit Wärmemodul

- ♦ 2 x 400 Watt Keramikheizelemente
- ♦ Ohne Regler



### Aufsatzbord

#### 1 Etage, Höhe 400 mm

Bautiefe	Breite	Artikel-Nr.	UVP in €
350 mm	1000 mm	9110.0101	298,00
	1200 mm	9110.0102	317,00
	1400 mm	9110.0103	339,00
	1600 mm	9110.0104	366,00
	1800 mm	9110.0105	406,00
	2000 mm	9110.0106	434,00

### Aufsatzbord

#### 2 Etagen, Höhe 700 mm

Breite	Artikel-Nr.	UVP in €
1000 mm	9110.2101	398,00
1200 mm	9110.2102	429,00
1400 mm	9110.2103	458,00
1600 mm	9110.2104	519,00
1800 mm	9110.2105	583,00
2000 mm	9110.2106	606,00



### Aufsatzbord mit Wärmemodul

#### 1 Etage, Höhe 400 mm

Bautiefe	Breite	Artikel-Nr.	UVP in €
350 mm	1000 mm	9110.0111	509,00
	1200 mm	9110.0112	568,00
	1400 mm	9110.0113	599,00
	1600 mm	9110.0114	659,00
	1800 mm	9110.0115	798,00
	2000 mm	9110.0116	824,00

### Aufsatzbord mit Wärmemodul

#### 2 Etagen, Höhe 700 mm

Breite	Artikel-Nr.	UVP in €
1000 mm	9110.3101	631,00
1200 mm	9110.3102	711,00
1400 mm	9110.3103	764,00
1600 mm	9110.3104	843,00
1800 mm	9110.3105	957,00
2000 mm	9110.3106	999,00



**SWS**  
 PLANBAR


### Spültisch und Topfspüle mit Aufkantung

**Mit und ohne Grundboden erhältlich, Becken mittig**

- Mit Aufkantung 100 mm
- Arbeitshöhe 850-890 mm durch höhenverstellbare Stollenfüße
- Arbeitsfläche aus CNS (AISI 304)
- Arbeitsplattenüberstand an den Seiten 6 mm, vorne und hinten 8 mm
- Bodenfreiheit 150 mm bei 850 mm Arbeitshöhe
- Inklusive Standrohrventil und Ablaufgarnitur
- Ohne Siphon
- Topfspülen ohne Grundboden
- Mit herausnehmbarem Topfabtropfrost

Zubehör	Artikel-Nr.	UVP in €
4er-Set Standfußberhöhung um 27 mm, für Tischfuß. 40 x 40 x 1,25 mm	9019.1011	119,00
6er-Set Standfußberhöhung um 27 mm, für Tischfuß. 40 x 40 x 1,25 mm	9019.1012	162,00

Modell	Spültisch	Spültisch	Spültisch	Spültisch
Außenmaße (BxTxH)	700 x 600 x 850 mm	1200 mm x 600 x 850 mm	700 x 700 x 850 mm	1200 x 700 x 850 mm
Beckengröße (BxTxH)	500 x 400 x 300 mm	500 x 400 x 300 mm	600 x 500 x 300 mm	500 x 500 x 300 mm
Anzahl Becken				
Artikelnummer	9161.1101	9161.2101	9162.1101	9162.2101
UVP in €	733,00	1.056,00	754,00	1.107,00

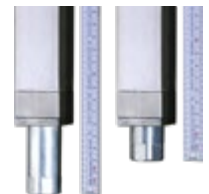
Modell	Topfspüle	Topfspüle	Topfspüle	Topfspüle
Außenmaße (BxTxH)	1000 x 700 x 850 mm	1200 x 700 x 850 mm	1400 x 700 x 850 mm	1600 x 700 x 850 mm
Beckengröße (BxTxH)	800 x 500 x 350 mm	1100 x 500 x 350 mm	1200 x 500 x 350 mm	1400 x 500 x 350 mm
Anzahl Becken				
Artikelnummer	9170.0101	9170.0102	9170.0103	9170.0104
UVP in €	1.655,00	1.692,00	1.759,00	1.875,00

**SWS**  
 PLANBAR


### Cheftisch

**Mit Grundboden**

- Mit Aufkantung 100 mm
- Arbeitshöhe 850-890 mm durch höhenverstellbare Stollenfüße
- Arbeitsfläche aus CNS (AISI 304)
- Arbeitsplattenüberstand an den Seiten 6 mm, vorne und hinten 8 mm
- Bodenfreiheit 150 mm bei 850 mm Arbeitshöhe
- Inklusive Standrohrventil und Ablaufgarnitur
- Ohne Siphon



Standfußberhöhung um 27 mm

Zubehör	Artikel-Nr.	UVP in €
4er-Set Standfußberhöhung um 27 mm, für Tischfuß. 40 x 40 x 1,25 mm	9019.1011	119,00
6er-Set Standfußberhöhung um 27 mm, für Tischfuß. 40 x 40 x 1,25 mm	9019.1012	162,00

**Beckengröße (BxTxH) 400 x 400 x 200 mm, Arbeitshöhe 850 mm**

Bautiefe	Breite	Becken	Artikel-Nr.	UVP in €
600 mm	1200 mm		9181.0102	854,00
	1200 mm		9181.0101	854,00
	1400 mm		9181.0104	883,00
	1400 mm		9181.0103	883,00
	1600 mm		9181.0106	911,00
	1600 mm		9181.0105	911,00

**Beckengröße (BxTxH) 400 x 400 x 200 mm, Arbeitshöhe 850 mm**

Bautiefe	Breite	Becken	Artikel-Nr.	UVP in €
700 mm	1200 mm		9182.0102	873,00
	1200 mm		9182.0101	873,00
	1400 mm		9182.0104	899,00
	1400 mm		9182.0103	899,00
	1600 mm		9182.0106	929,00
	1600 mm		9182.0105	929,00



### Spültisch

#### Mit Grundboden

- ♦ Mit Aufkantung 100 mm
- ♦ Arbeitshöhe 850-890 mm durch höhenverstellbare Stollenfüße
- ♦ Arbeitsfläche aus CNS (AISI 304)
- ♦ Arbeitsplattenüberstand an den Seiten 6 mm, vorne und hinten 8 mm
- ♦ Bodenfreiheit 150 mm bei 850 mm Arbeitshöhe
- ♦ Inklusive Überlaufrohr und Ablaufgarnitur, ohne Siphon
- ♦ Lochbohrung Ø 22 mm für Mischbatterie bei Bestellung ab Werk möglich



#### Zubehör

Zubehör	Artikel-Nr.	UVP in €
4er-Set Standfußberhöhung um 27 mm, für Tischfuß. 40 x 40 x 1,25 mm	9019.1011	119,00
6er-Set Standfußberhöhung um 27 mm, für Tischfuß. 40 x 40 x 1,25 mm	9019.1012	162,00



Standfußberhöhung um 27 mm

#### Spültisch, Arbeitshöhe 850 mm

Bautiefe	Breite	Becken	Beckengröße	Artikel-Nr.	UVP in €
600 mm	1000 mm		400 x 400 x 300 mm	9161.1103	788,00
	1000 mm		400 x 400 x 300 mm	9161.1102	788,00
	1200 mm		500 x 400 x 300 mm	9161.1105	843,00
	1200 mm		500 x 400 x 300 mm	9161.1104	843,00
	1600 mm		500 x 400 x 300 mm	9161.2103	1.098,00
	1600 mm		500 x 400 x 300 mm	9161.2102	1.098,00

#### Spültisch, Arbeitshöhe 850 mm

Bautiefe	Breite	Becken	Beckengröße	Artikel-Nr.	UVP in €
700 mm	1200 mm		500 x 500 x 300 mm	9162.1103	859,00
	1200 mm		500 x 500 x 300 mm	9162.1102	859,00
	1400 mm		600 x 500 x 300 mm	9162.1105	909,00
	1400 mm		600 x 500 x 300 mm	9162.1104	909,00
	1400 mm		400 x 500 x 300 mm	9162.2103	1.049,00
	1400 mm		400 x 500 x 300 mm	9162.2102	1.049,00
	1600 mm		500 x 500 x 300 mm	9162.2105	1.098,00
	1600 mm		500 x 500 x 300 mm	9162.2104	1.098,00
	1800 mm		500 x 500 x 300 mm	9162.2107	1.198,00
	1800 mm		500 x 500 x 300 mm	9162.2106	1.198,00
	2000 mm		600 x 500 x 300 mm	9162.2109	1.249,00
	2000 mm		600 x 500 x 300 mm	9162.2108	1.249,00



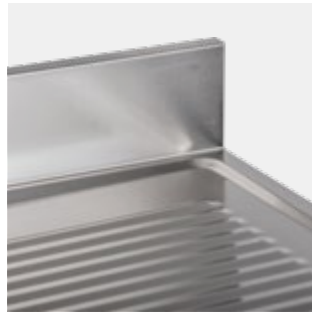
SWS  
PLANBAR



### Spülschrank

#### Mit Grundboden

- Mit Aufkantung 100 mm
- Arbeitshöhe 850-930 mm durch höhenverstellbare Rundfüße
- Arbeitsfläche aus CNS (AISI 304)
- Mit Abtropffläche
- Arbeitsplattenüberstand an den Seiten 6 mm, vorne und hinten 8 mm
- Schiebetüren auf dem Grundboden laufend
- Bodenfreiheit 150 mm bei 850 mm Arbeitshöhe
- Inklusive Überlaufrohr und Ablaufgarnitur, ohne Siphon
- Lochbohrung ø 33 mm für Mischbatterie bei Bestellung ab Werk möglich
- Optionales Zubehör: Rollen mit und ohne Bremse (Ab einer Breite von 1400 mm werden 6 Rollen benötigt)



### Spülschrank, Arbeitshöhe 850 mm

Bautiefe	Breite	Becken	Beckengröße	Artikel-Nr.	UVP in €
700 mm	1200 mm		500 x 500 x 300 mm	9192.1102	1.129,00
	1200 mm		500 x 500 x 300 mm	9192.1101	1.129,00
	1400 mm		600 x 500 x 300 mm	9192.1104	1.219,00
	1400 mm		600 x 500 x 300 mm	9192.1103	1.219,00
	1400 mm		400 x 500 x 300 mm	9192.2102	1.398,00
	1400 mm		400 x 500 x 300 mm	9192.2101	1.398,00
	1600 mm		400 x 500 x 300 mm	9192.2104	1.439,00
	1600 mm		400 x 500 x 300 mm	9192.2103	1.439,00
	1800 mm		500 x 500 x 300 mm	9192.2106	1.509,00
	1800 mm		500 x 500 x 300 mm	9192.2105	1.509,00
	2000 mm		600 x 500 x 300 mm	9192.2108	1.584,00
	2000 mm		600 x 500 x 300 mm	9192.2107	1.584,00



## Spülcenter

### Allgemein

- ◆ Für Unterbauspülmaschinen
- ◆ Höhenverstellbare Füße
- ◆ Inklusive Abflusstoppfen und Überlaufrohr
- ◆ Arbeitshöhe: 850-890 cm
- ◆ Mit Aufkantung 100 mm

### Mit Unterschrank

- ◆ Allseitiger Arbeitsplattenüberstand 6 mm

**Spülcenter mit 120 und 140 cm Breite mit Drehtüren, bei 160 cm Breite mit Schiebetüren.**



Spülcenter



mit Unterschrank



Standfußhöhung um 27 mm



Zubehör	Artikel-Nr.	UVP in €
4er-Set Standfußhöhung um 27 mm, für Tischfuß. 40 x 40 x 1,25 mm	9019.1011	119,00
6er-Set Standfußhöhung um 27 mm, für Tischfuß. 40 x 40 x 1,25 mm	9019.1012	162,00

### Spülcenter, Arbeitshöhe 850 mm

Bautiefe	Breite	Becken	Beckengröße	Artikel-Nr.	UVP in €
700 mm	1200 mm		500 x 500 x 300 mm	9201.1104	895,00
	1200 mm		500 x 500 x 300 mm	9201.1103	895,00
	1400 mm		600 x 500 x 300 mm	9201.1106	945,00
	1400 mm		600 x 500 x 300 mm	9201.1105	945,00
	1600 mm		400 x 500 x 300 mm	9201.2104	1.135,00
	1600 mm		400 x 500 x 300 mm	9201.2103	1.135,00



### Spülcenter mit Unterschrank, Arbeitshöhe 850 mm

Bautiefe	Breite	Becken	Beckengröße	Artikel-Nr.	UVP in €
700 mm	1200 mm		500 x 500 x 300 mm	9202.1102	1.135,00
	1200 mm		500 x 500 x 300 mm	9202.1101	1.135,00
	1400 mm		600 x 500 x 300 mm	9202.1104	1.175,00
	1400 mm		600 x 500 x 300 mm	9202.1103	1.175,00
	1600 mm		400 x 500 x 300 mm	9202.2102	1.429,00
	1600 mm		400 x 500 x 300 mm	9202.2101	1.429,00



### Spülcenter mit glatter Auflagefläche, Arbeitshöhe 850 mm

Bautiefe	Breite	Auflagefläche	Becken	Beckengröße	Artikel-Nr.	UVP in €
700 mm	1200 mm	590 x 620 mm		500 x 500 x 300 mm	9201.1102	1.035,00
	1200 mm	590 x 620 mm		500 x 500 x 300 mm	9201.1101	1.035,00
	1600 mm	640 x 620 mm		400 x 500 x 300 mm	9201.2102	1.246,00
	1600 mm	640 x 620 mm		400 x 500 x 300 mm	9201.2101	1.246,00

**SWS**  
 PLANBAR

### Handwaschbecken

- ◆ Aus hochwertigem Edelstahl AISI 304
- ◆ Abgerundete Ecken und Kanten zur problemlosen Reinigung
- ◆ Wandmontage
- ◆ Inklusive Zubehör



Modell	eckige Form	eckige Form ohne Mischbatterie	eckige Form
Außenmaße (BxTxH)	400 x 400 x 235 mm (+100 mm Aufkantung)	400 x 400 x 235 mm (+100 mm Aufkantung)	500 x 500 x 235 mm (+100 mm Aufkantung)
Beschreibung	zeitgesteuert, mechanischer Timer 7 Sekunden, mit Wasserhahn und Aufkantung, Kniebedienung	ohne Wasserhahn, mit Aufkantung, Lochbohrung Ø 22 mm	zeitgesteuert, mechanischer Timer 7 Sekunden, mit Wasserhahn und Aufkantung, Kniebedienung
Artikelnummer	2101.0002	2101.0005	2101.0009
UVP in €	365,00	315,00	412,00



Modell	eckige Form	halbrunde Form – 260 mm Höhe	halbrunde Form – 520 mm Höhe
Außenmaße (BxTxH)	500 x 400 x 235 mm (+100 mm Aufkantung)	480 x 350 x 220 mm (+40 mm Aufkantung)	480 x 350 x 220 mm (+300 mm Aufkantung)
Beschreibung	zeitgesteuert, mechanischer Timer 7 Sekunden, mit Wasserhahn und Aufkantung, Kniebedienung	zeitgesteuert, mechanischer Timer 7 Sekunden, mit Wasserhahn und Aufkantung, Kniebedienung	zeitgesteuert, mechanischer Timer 7 Sekunden, mit Wasserhahn und Aufkantung, Kniebedienung
Artikelnummer	2101.0008	2101.0011	2101.0003
UVP in €	386,00	399,00	431,00

**SWS**  
 PLANBAR


Abschraubbar zur leichteren Montage



### Handwaschhausguss-kombination

- ◆ Handwaschbecken oben
- ◆ Ausgussbecken mit Lochblech unten
- ◆ Freistehend
- ◆ Wandmontage möglich (Befestigungsmaterial im Lieferumfang enthalten)
- ◆ Komplett aus Edelstahl
- ◆ Mit Aufkantung, Mischbatterie und Standrohr

**Wandmontage möglich**

Modell	Handwaschhausguss	Handwaschhausguss
Außenmaße (BxTxH)	500 x 600 x 850 mm (+40 mm Aufkantung)	500 x 700 x 850 mm (+40 mm Aufkantung)
Artikelnummer	2101.0004	2101.0001
UVP in €	770,00	770,00

## Handwaschbecken mit Unterschrank und Tür

- ♦ Wandmontage
- ♦ Zeitgesteuerte Kniebedienung
- ♦ Mechanischer Timer 7 Sekunden
- ♦ Mit Wasserhahn und Aufkantung

Modell	Handwaschbecken	Handwaschbecken
Außenmaße (B x T x H)	500 x 400 x 850 mm	500 x 500 x 850 mm
Artikelnummer	2101.0007	2101.0006
UVP in €	679,00	693,00



## Abfalleimer und Abfalleimer mit Fußpedal

- ♦ Edelstahl
- ♦ Rollbar
- ♦ Mit Deckel und Griffen bzw. mit Hubdeckel und Griffen

Modell	Abfalleimer	Abfalleimer	Abfalleimer
Außenmaße (Ø x H)	380 x 610 mm	460 x 605 mm	460 x 685 mm
Volumen	50 l	75 l	90 l
Artikelnummer	2102.0001	2102.0006	2102.0002
UVP in €	272,00	289,00	298,00

Modell	mit Fußpedal	mit Fußpedal	mit Fußpedal
Artikelnummer	2102.0003	2102.0007	2102.0004
UVP in €	332,00	349,00	367,00



## Mehlwagen

- ♦ Edelstahl
- ♦ Klappdeckel
- ♦ Auf Rädern

Modell	Mehlwagen	Mehlwagen	Mehlwagen
Außenmaße (B x T x H)	395 x 550 x 725 mm	395 x 610 x 725 mm	395 x 700 x 725 mm
Kapazität	105 l	115 l	135 l
Artikelnummer	5029.0005	5029.0002	5029.0004
UVP in €	549,00	584,00	609,00



Angebot nur für Industrie, Handel und Gewerbe • für Druckfehler keine Haftung • alle Preise zzgl. MwSt. gültig bis 30.09.2026

Stand: März 2026



KBS Gastrotechnik GmbH  
Schoßbergstraße 26  
65201 Wiesbaden  
Telefon: 0611 44787-150  
Telefax: 0611 44787-175  
E-Mail: [kbs@kbs-gastrotechnik.de](mailto:kbs@kbs-gastrotechnik.de)

[www.kbs-gastrotechnik.de](http://www.kbs-gastrotechnik.de)