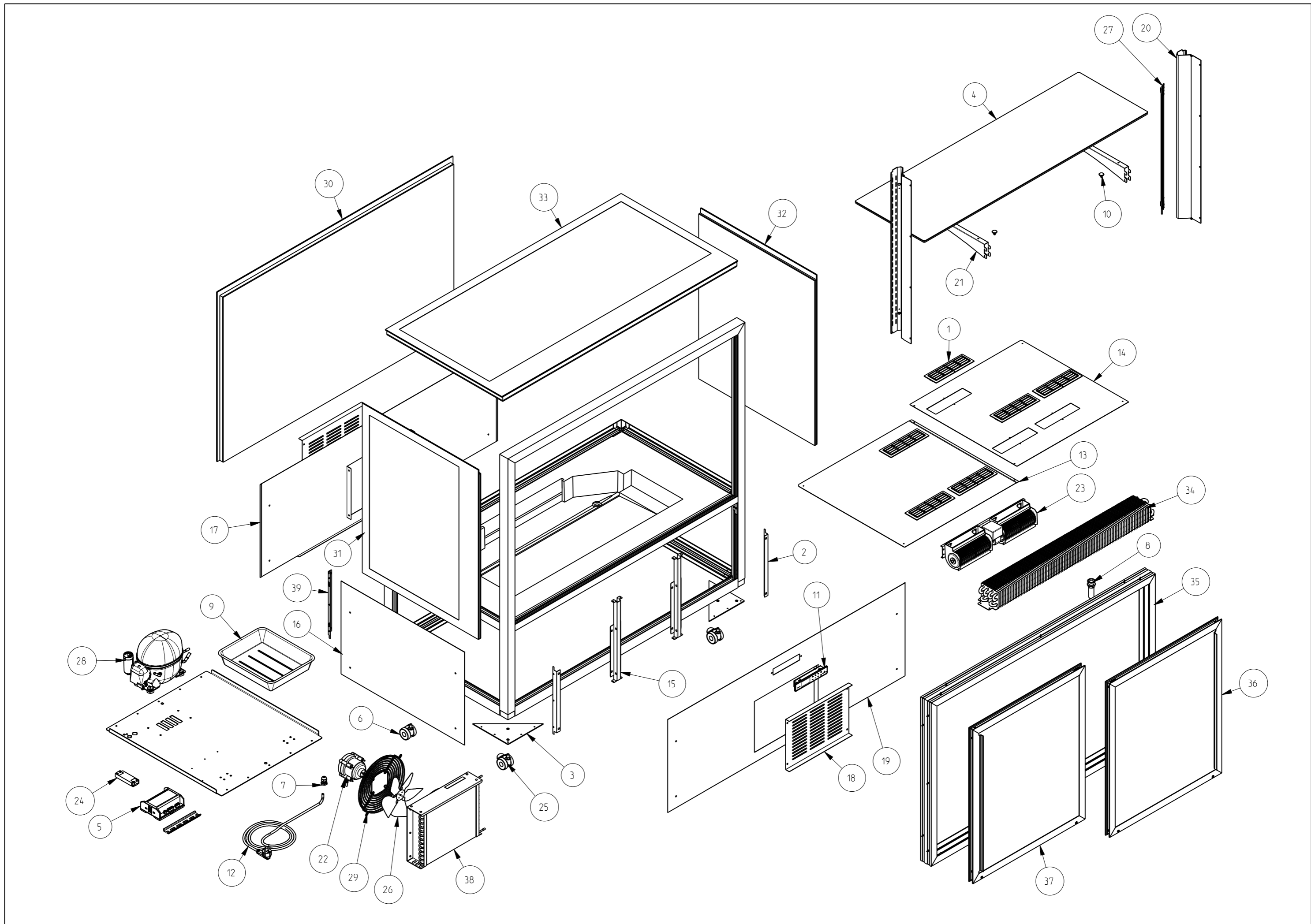


# EXPLOSIONSZEICHNUNG



KBS Gastrotechnik GmbH – Schoßbergstraße 26 – 65201 Wiesbaden



POS	DESCRIZIONE
1	Griglia in plastica / plastic grid / Kunststoff-Gitter / grille de plastique / rejilla de plástico
2	Supporto anteriore / Front Support / Frontunterstützung / Support antérieur / Soporte anterior
3	Rinforzo / Reinforcement / Verstärkung / Renforcement / Refuerzo
4	Ripiano di vetro / Ledge of glass / Sims des Glases / Étagère de verre / Anaquel de vidrio
5	Centralina elettronica / Electronic control / Elektronische Tafel / Contrôle électronique / Control electrónico
6	Ruota / Wheel / Rad / Roulette / Rueda
7	Pressacavo / Cable clip / Kabelhalter / Porte-câble / Sujeta-cables
8	Piletta completa / Complete draining pipe / Kunststoffrohr mit Gegenmetter, komplett / Tuyau d'écoulement complet / Pileta completa
9	Bacinella / Basin / Becken / Bassin / Cuenca
10	Ventosa / Suction cup / Saugtasche / Ventouse / Pivote a ventosa
11	Tastiera (TOUCH) / Keyboard (TOUCH) / Tastatur (TOUCH) / Clavier (TOUCH) / Teclado (TOUCH).
12	Cavo d'alimentazione / Supply cable / Speisekabel / Câble d'alimentation / Cable de alimentación
13	Pannello laterale destro / Right side panel / Rechte Seitenwand / Panneau latéral droite / Panel lateral derecho.
14	Pannello laterale sinistro / Left side panel / Linke Seitenwand / Panneau latéral gauche / Panel lateral izquierdo.
15	Supporto ventilatore / Fan support / Lüfterslager / Support ventilateur / Soporte ventilador.
16	Carenatura laterale / Side cover plate / Side Abdeckplatte / Side plaque / Placa de la cubierta lateral
17	Carenatura / Coating / Verkleidung / Revêtement / Revestimiento.
18	Griglia aerazione / Aeration grid / Belüftungsgitter / Grille d'aération / Rejilla ventilación
19	Carenatura posteriore / rear cover plate / hintere Abdeckplatte / Plaque de couverture arrière / placa de cubierta trasera
20	Cremagliera / Rack / Zahnstange / Crémaillère / Cremallera.
21	Mensola / Bracket / Konsole / Console / Estribo
22	Ventilatore / Fan / Ventilator / Ventilateur / Ventilador
23	Ventilatore tangenziale / Tangential fan / Tangentiallüfter / Ventilateur tangentiel / Ventilador tangencial.
24	Alimentatore / Power supply unit / Netzteil / Alimentateur / Alimentador
25	Ruota con freno / Wheel with brake / Rou avec frein / Rader mit Bremse / Rueda con freno
26	Ventola / Fan / Blasebalg / Ventilateur / Soplillo
27	LED (COMPLETO) / LED (COMPLETE) / LED (komplett) / LED (REEMPLIR) / LED (completo)
28	Compressore / Compressor / Kompressoraggregat / Compresseur / Compresor
29	Protezione ventilatore / Fan guard / Ventilatorschutz / Protection du ventilateur / Protección del ventilador.
30	Vetro frontale / Frontal glass / Frontales Glas / Verre frontal / Vidrio frontal.
31	vetro laterale (DX)/ Side glass (DX)/ Seitliches Glas (DX)/ Verre Latéral (DX)/ Cristal lateral (DX).
32	vetro laterale (SX)/ Side glass (SX)/ Seitliches Glas (SX)/ Verre Latéral (SX)/ Cristal lateral (SX).
33	Vetro superiore / Upper glass / Oberes Glas / Verre supérieur / Cristal superior.
34	Evaporatore / Evaporator / Verdampfer / Evaporateur / Evaporador
35	Corsia / Passage / Fahrspur / Couloir / Pasillo
36	Porta destra / Right door / Rechte Tür / Porte droite / Puerta derecha.
37	Porta sinistra / Left door / Linke Tür / Porte gauche/ Puerta izquierda.
38	Condensatore / Condenser / Kondensator / Condenseur / Condensador

POS	DESCRIZIONE
39	Supporto griglie / Gride support / Gitterhalterung / Support pour grilles / Soporte rejilla.