

EXPLOSIONSZEICHNUNG



KBS Gastrotechnik GmbH – Schoßbergstraße 26 – 65201 Wiesbaden



KBS Gastrotechnik GmbH Schoßbergstraße 26 65201 Wiesbaden

**SPARE PARTS CATALOGUE
ERSATZTEILKATALOG
CATALOGUE PIECES DETACHEES
CATALOGO PARTI RICAMBIO
CATALOGO DE PIEZAS DE RECAMBIO
CATALOGO PECAS, DE REPOSICAO**

Catalogo parti di ricambio valido
dalla matricola 4437618 ad oggi (20/10/2025)

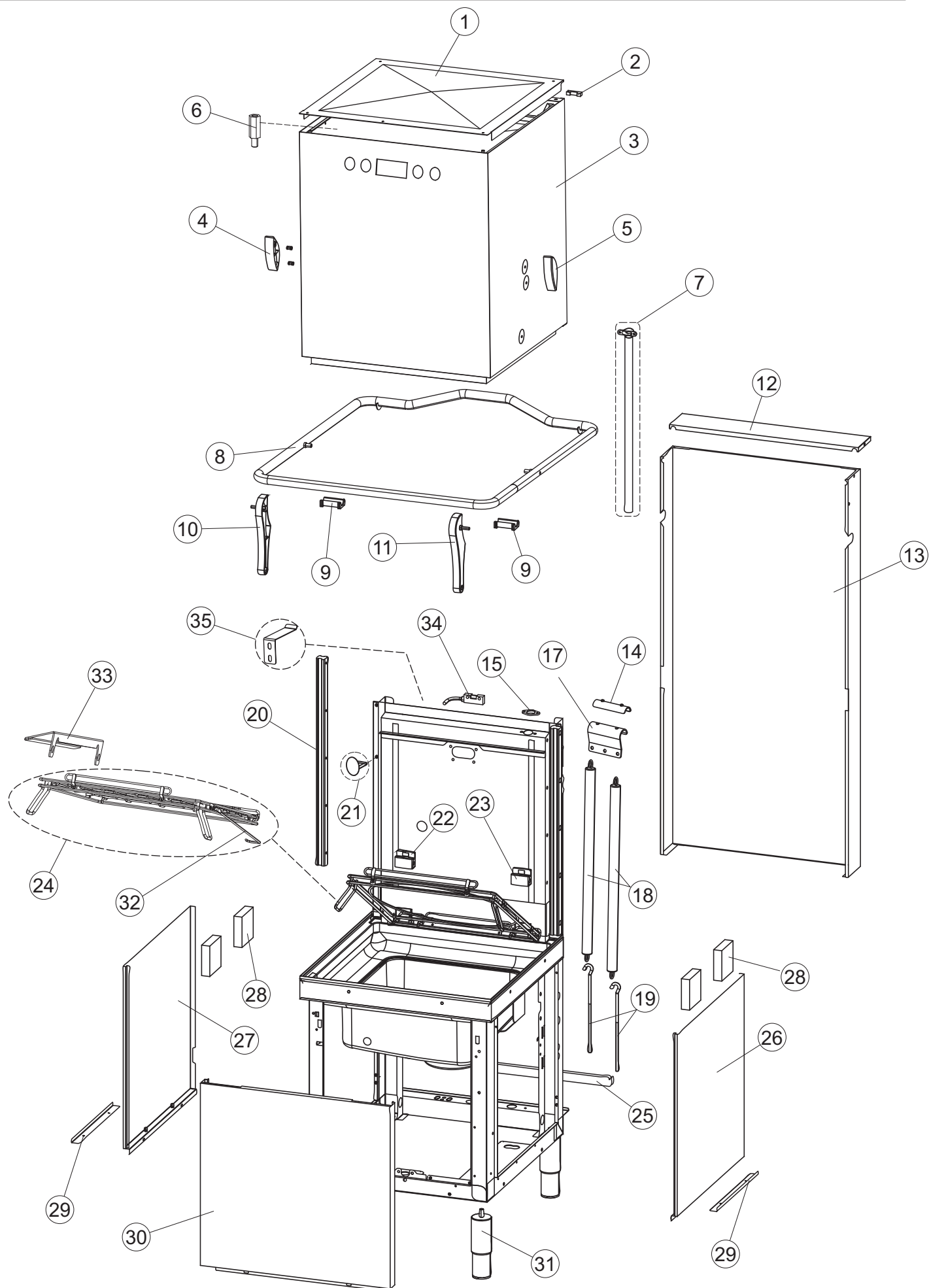
Catalogue pieces detachees
du numero de Série n. 4437618 jusqu'à aujourd'hui (20/10/2025)

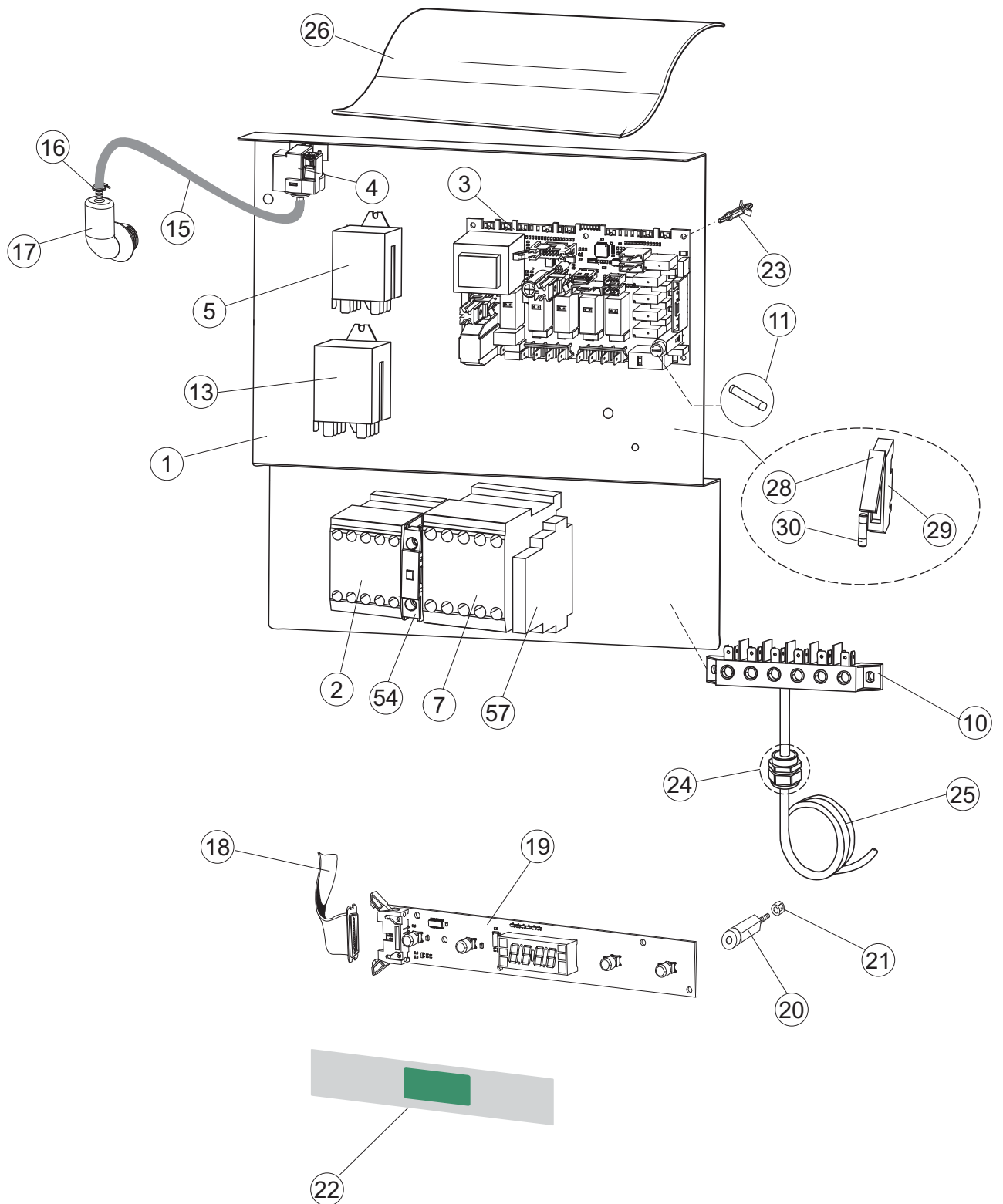
Ersatzteilkatalog
gültig ab Serien-Nr. 4437618 bis heute (20/10/2025)

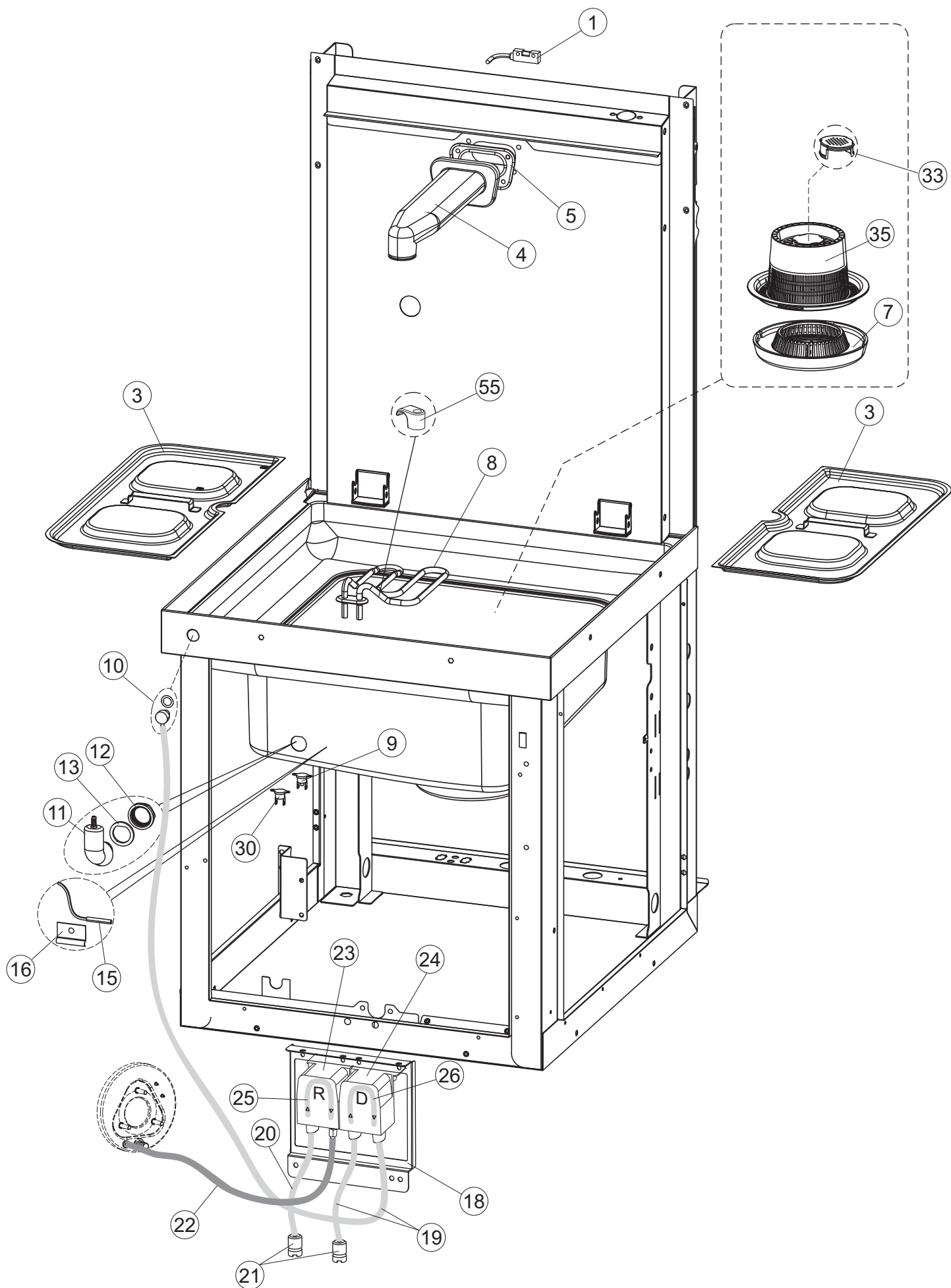
Spare parts catalogue
valid from serial no. 4437618 up today (20/10/2025)

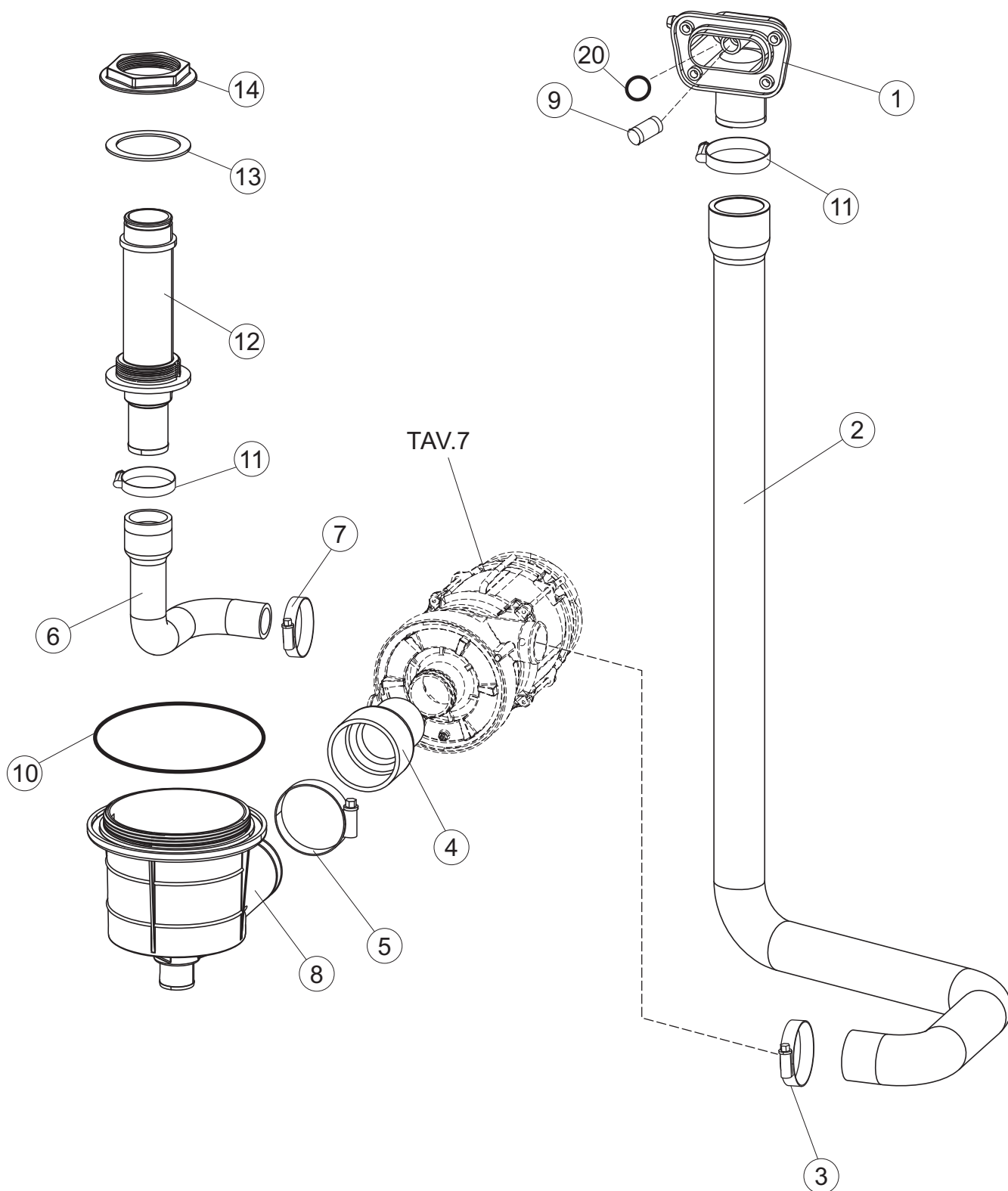
Catálogo de peças de reposição
válido do número de série 4437618 até hoje (20/10/2025)

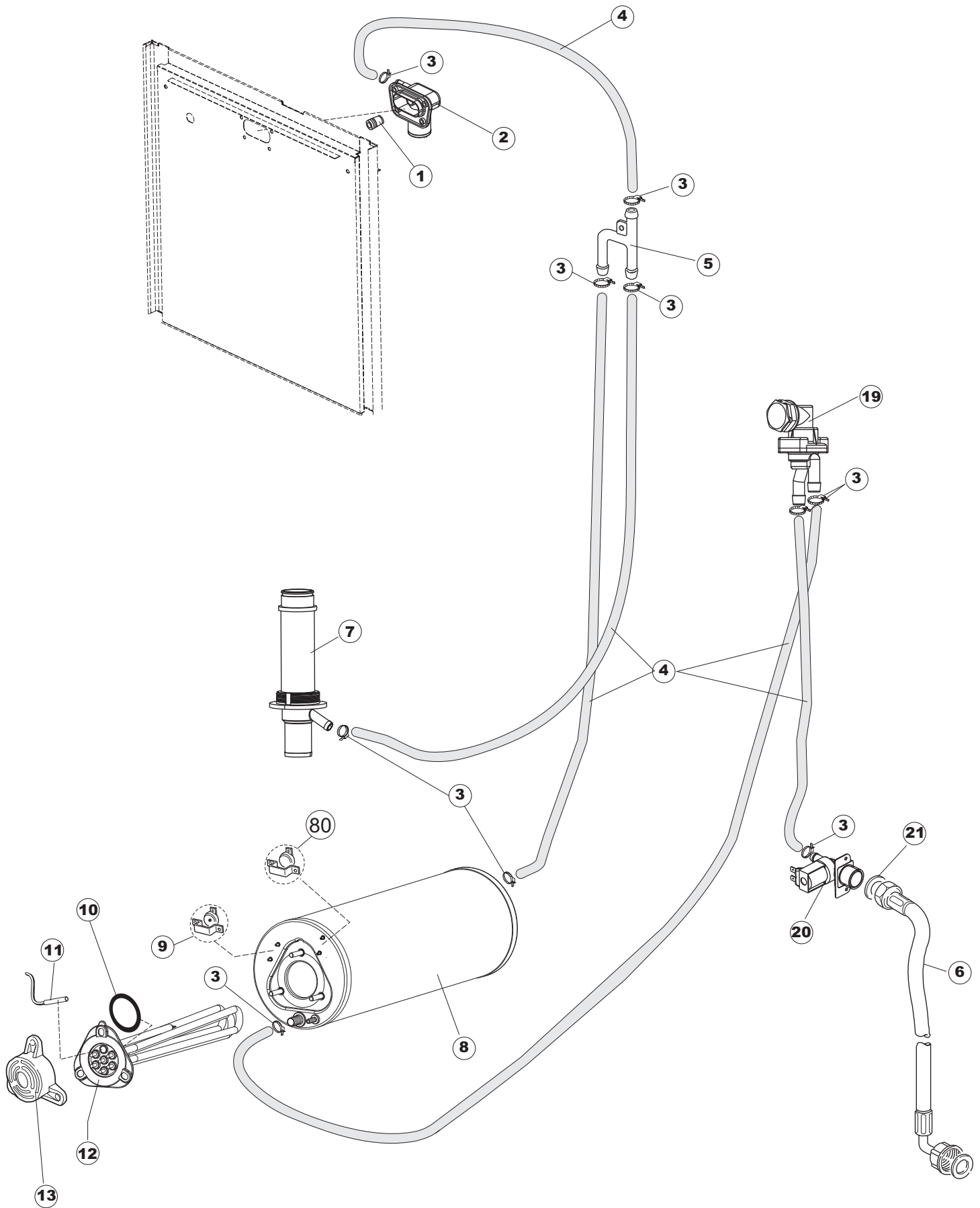
READY1604AP

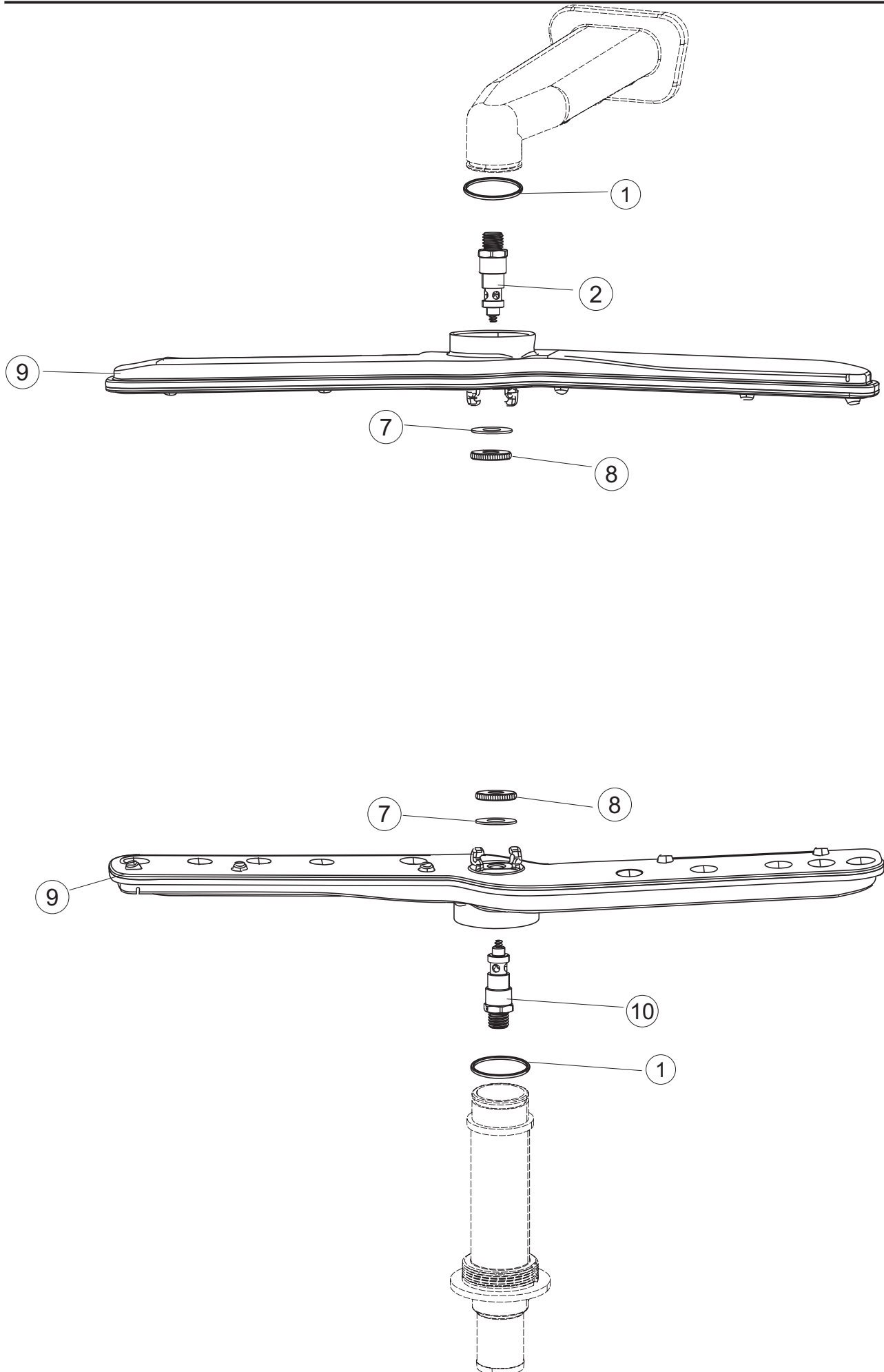


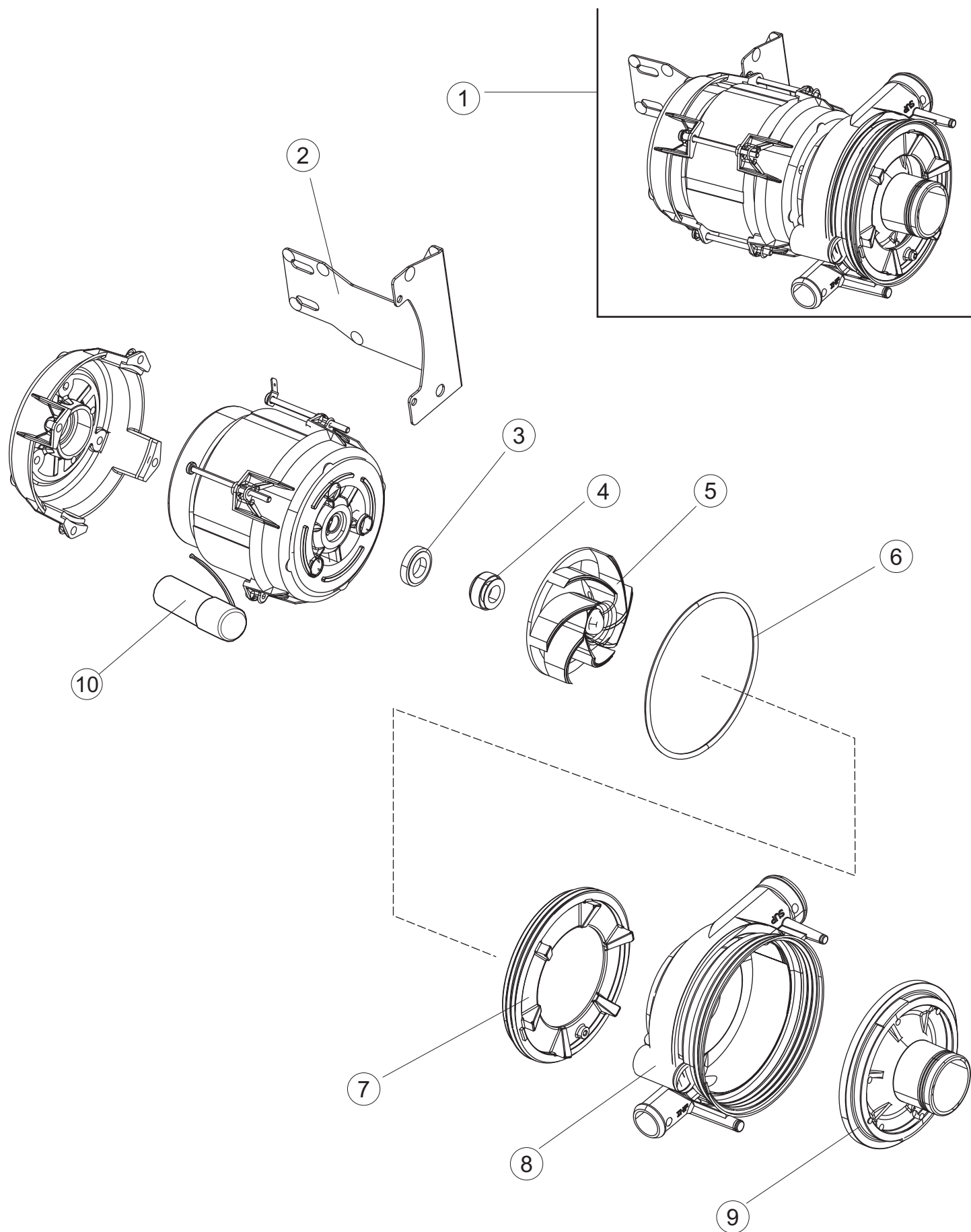


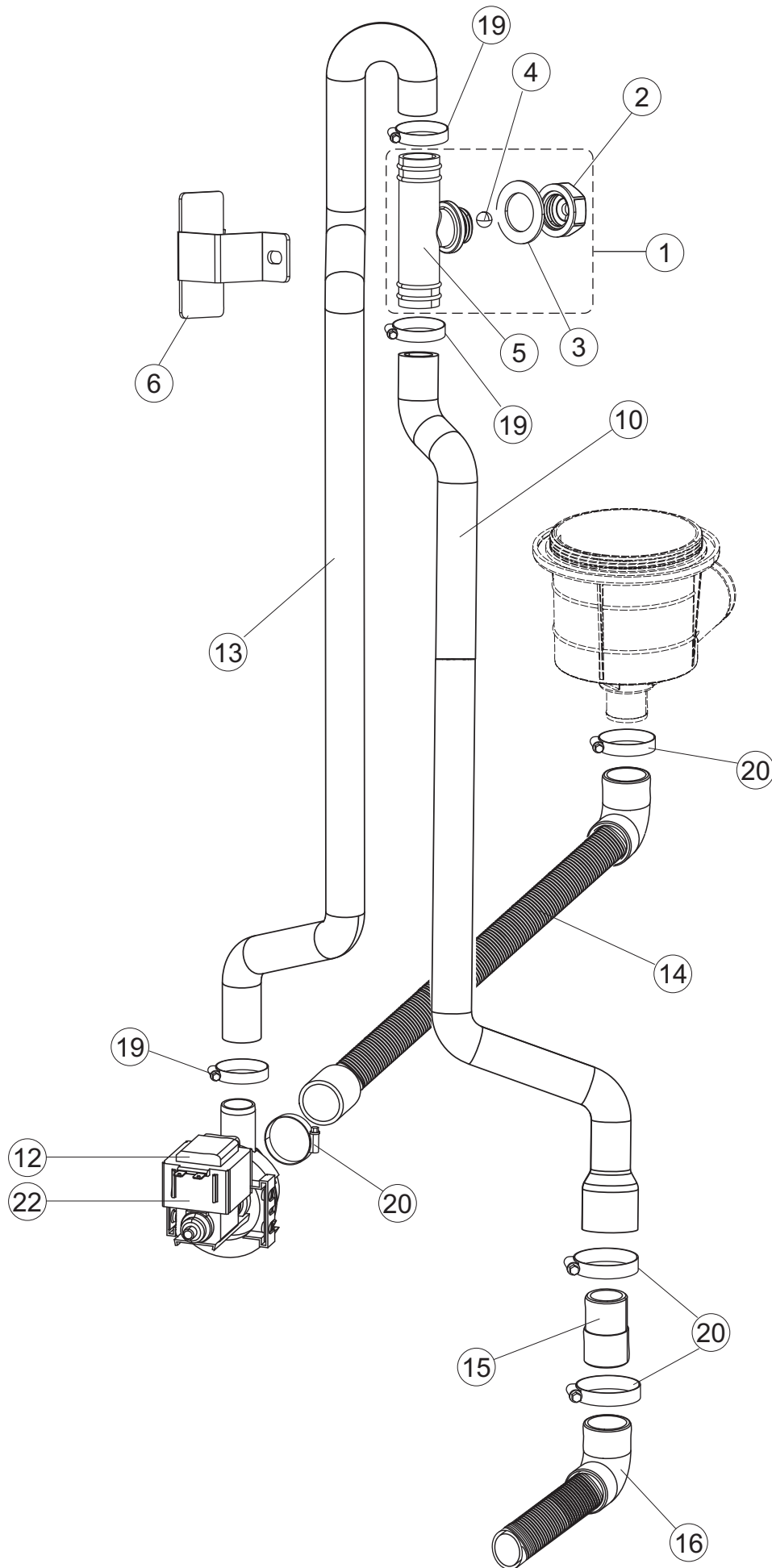












Die rot gekennzeichneten Ersatzteile sollten beim Fachhandel/ Servicepartner lagernd sein.

Seite	Position	Ersatzteil nummer	Alter Code	Beschreibung	ME
1	1	73589		OBER PANEEL	NR
1	2	927088		MAGNET FR MIKROSCHALTER	NR
1	3	K73590		HAUBE KOMPLETT	NR
1	4	K70202		VERRIEGELUNGHEBEL NACH LINKS	NR
1	5	K70203		VERRIEGELUNGHEBEL RECHTS	NR
1	6	73217		ABSTANDSSTCK	NR
1	7	70294		FLATSCHLAUCH 2021	NR
1	8	73521		HANDGRIFF EVHO50	NR
1	9	78115		HALTER, GRIFF NM	NR
1	10	K70200		ERSATZSATZ LINKER HAUBENHEBEL (RUND) RAL7040	NR
1	11	K70201		RECHTEN HEBEL	NR
1	12	73864		RUECKWAND	NR
1	13	73063		RUECKWAND	NR
1	14	80277		WINKEL	NR
1	15	70092		FLANSCH	NR
1	17	80275		WINKEL	NR
1	18	926108		SPANNFEDER HAUBE F5.5 121/..	NR
1	19	926009		HAKEN, FEDERREGUL. 100/120/140	NR
1	20	K70365		EINZELNES HAUBENFHRUNGS-AUSTAUSCHKIT	NR
1	21	70998		ABSTANDHALTER	NR
1	22	70036		LINKS-UNTERSTTZUNG	NR
1	23	70035		RECHTS-UNTERSTTZUNG	NR
1	24	73255		RAHMEN	NR
1	25	73923		BALKENTRGER ZUSAMMENBAUFEDER	NR
1	26	K70872		REICHT SEITENWAND	NR
1	27	K70871		LINKEN SEITENWAND	NR
1	28	41042		KLEBENPER SCHLEGER	NR
1	29	80078		BEF.WINKEL, UNTERABLAGEFL.GOLD PG MASCHINENFERTIG	NR
1	30	73279		VORDERPANEEL	NR
1	31	73100		FUSS	NR
1	32	70265		ART. NR. NICHT MEHR LIEFERBAR	
1	33	70250		SEITENTR KRBE	NR

Die rot gekennzeichneten Ersatzteile sollten beim Fachhandel/ Servicepartner lagernd sein.

Seite	Position	Ersatzteilnummer	Alter Code	Beschreibung	ME
1	34	80871		MAGNETSCHALTER TUER/HAUBE L 36MM B 13MM 1NO 250V 1A P ANSCHLUSS KODIERTER STECKER	NR
1	35	70300		HALTERUNG NEUTRALEN GRIFF	NR
2	1	70459		PANEEL SCHALTKASTEN	NR
2	2	229042		LEISTUNGSSCHUETZ AC1 20A 230VAC HAUPTKONTAKTE 4NO ANSCHLUSS SCHRAUBANSCHLUSS TYP GMC-9M/4	NR
2	3	215042-1		KARTE ELEKTRONIK GET50.2	NR
2	4	224031		DRUCKWAECHTER DRUCKBEREICH 0-50MBAR ANSCHLUSS KODIERTER STECKER 5,5MM	NR
2	5	229039		RELAIS 62.82.8.230.0300	NR
2	7	73350		KONTAKT-GEBER 230-50/60HZ	NR
2	10	220017		KLEMMENBRETT	NR
2	11	228010		FEINSICHERUNG 4A FLINK NENNSPANNUNG 250V GROESSE 5X20MM	NR
2	13	229029		LEISTUNGSRELAIS FINDER 230VAC 30 A 1NO ANSCHLUSS F6,3 LASCHENBEFESTIGUNG	NR
2	15	143235		SCHLAUCH 4X7 SILIKON DURCHS. CRP	MT
2	16	423011		ART. NR. NICHT MEHR LIEFERBAR (ARTIKEL ERSETZT DURCH 423028)	
2	16	423028		SCHELLE	NR
2	17	70600		LUFTFALLE L 46MM B 35MM H 72MM GEWINDE 3/4" SCHLAUCH 5,5MM KUNSTSTOFF	NR
2	18	74933		FLACHBANDKABEL L 3200MM STECKERTYP KODIERT UMMANTEL	NR
2	19	74904		BEDINGUNGEN-TESTENBRETT	NR
2	20	419036		ABSTANDSSTCK, M3	NR
2	21	417119		SCHRAUBENMUTTER, M3 KUNST. WEISS	NR
2	22	059150		ART. NR. NICHT MEHR LIEFERBAR	
2	23	CWP2		STTZFSSE FR PLATINE (ART.DRA6A)	NR
2	24	DEP521		KABELSCHELLE PG21 (BER 4721)	NR
2	25	80997		ANSCHLUSSKABEL	NR
2	26	80731		VORHANG, PVC EL.SCHUTZ KOMPL.	NR
2	28	74935		*SICHERUNGSTRAGER	NR
2	29	74935		*SICHERUNGSTRAGER	NR
2	30	228010		FEINSICHERUNG 4A FLINK NENNSPANNUNG 250V GROESSE 5X20MM	NR
2	54	00-975181		SCHALTERSCHTZ	NR
2	57	229052		HILFSSCHTZ "NO+NC" SIEMENS	NR
3	1	80871		MAGNETSCHALTER TUER/HAUBE L 36MM B 13MM 1NO 250V 1A P ANSCHLUSS KODIERTER STECKER	NR
3	3	121123		INTEGRAL KUNSTSTOFFTANK FILTER	NR
3	4	73178		LEITUNG - SPLEN	NR

Die rot gekennzeichneten Ersatzteile sollten beim Fachhandel/ Servicepartner lagernd sein.

Seite	Position	Ersatzteilnummer	Alter Code	Beschreibung	ME
3	5	80178		FLACHDICHTUNG FUER WASCHLEITUNG L 109MM B 68MM	NR
3	7	429072		SIEB WASCHTANK AD 185MM ID 92MM	NR
3	8	73168		HEIZUNG 2500W 230V	NR
3	9	236052		ANLEGETHERMOSTAT LA 23,8 MM ABSCHALTTEMP. 90 C 1NC 1 -POLIG 16 A 250 V ANSCHLUSS F6,3	NR
3	10	999348		WASCHMITTEL INJECTION SPLANSCHLUSS	NR
3	11	70600		LUFTFALLE L 46MM B 35MM H 72MM GEWINDE 3/4" SCHLAUCH 5,5MM KUNSTSTOFF	NR
3	12	417120		MUTTER GEWINDE 3/4" H 10MM SW 30 KUNSTSTOFF	NR
3	13	437098		FLACHDICHTUNG LUFTFALLE GUMMI AD 33MM ID 25MM MATERIALSTAERKE 2,5MM	NR
3	15	231016		TEMPERATURFUEHLER NTC 10KOHM SILIKONKABEL FUEHLER -40 BIS +110C KABEL -50 BIS +180C	NR
3	16	H.775489-001		KLIPP FR TEMP.FHLER D5	NR
3	18	80675		TRAGBUEGEL	NR
3	19	143194		PVC-SCHLAUCH TRANSPARENT - ID 4MM AD 6MM ALS METERWARE	MT
3	20	143291		PVC-SCHLAUCH BLAU ID 4MM AD 6MM METERWARE	MT
3	21	121993		FILTERANORDNUNG	NR
3	22	143005		DRUCKSENSORSCHLAUCH ID 5 MM AD 11 MM T.MAX. 110 C METERWARE	MT
3	23	209042		MICRODOS DOSIERGERAET KLARSPUELER 0,5L/H 230VAC SCHLAUCH 4X6MM	NR
3	24	209043		DOSIERGERAET REINIGER 3L/H 230VAC SCHLAUCH 4X6MM SCHLAUCHTYP L TYP MP5 DW MICRODOS SAUGHOEHE	NR
3	25	143261		DOSIERSCHLAUCH KLARSPUELER 4X6MM SILIKON MIT RUECKSCHLAGVENTIL	NR
3	26	143258		MICRODOS SCHLAUCH - REINIGER - 5,8X9,3MM MIT ANSCHLUESSEN	NR
3	30	236061		THERMOSTAT 127	NR
3	33	480162		DECKEL	NR
3	35	121135		FILTERGRUPPE RIVER-TOPTECH CRP-SP	NR
3	55	999351		GRUPPE FANGEN BEHLTER WIDERSTAND	NR
4	1	80174		VERBINDUNGSST., OB.SPL. AUSS.GOLD (NEUTR. FARBE)	NR
4	2	69020		DRUCKSCHLAUCH	NR
4	3	423034		SCHLAUCHSCHELLE	NR
4	4	73008		ZULAUFROHR	NR
4	5	CFS3		SCHELLE, SCHRAUBE TORRO W2B 60-80/12	NR
4	6	73024		ZUFRUNGSMUFFE	NR
4	7	423032		SCHELLE	NR
4	8	70040		PUMPENSUMPF DURCHSCHUBSPUELER AD 160MM SCHLAUCH 60MM	NR
4	9	441009		O-RING-DICHTUNG	NR

Die rot gekennzeichneten Ersatzteile sollten beim Fachhandel/ Servicepartner lagernd sein.

Seite	Position	Ersatzteil nummer	Alter Code	Beschreibung	ME
4	10	456076		O-RING EPDM MATERIALSTAERKE 5,34MM ID 136,5MM	NR
4	11	CFS1A		SCHELLE, SCHRAUBE TORRO W1/W2B 40-60/12	NR
4	12	73061		WASCHARMHALTER GEWINDE 2" 75MM D1 42MM ID 29MM	NR
4	13	437102		FLACHDICHTUNG GUMMI AD 74MM ID 57MM MATERIALSTAERKE 2MM	NR
4	14	429073		MUTTER FUER WASCHARMHALTER GEWINDE M5X2	NR
4	20	CGR3037		O-RING-DICHTUNG	NR
5	1	441009		O-RING-DICHTUNG	NR
5	2	80174		VERBINDUNGSST., OB.SPL. AUSS.GOLD (NEUTR. FARBE)	NR
5	3	423009		SCHELLE, D12X20X9 TYP TORRO ACC.W1	NR
5	4	143010		ROHR, DRUCKSCHALTER TP 12X19.5	MT
5	5	143268		NACHSPUELVERTEILER 12MM L 98MM	NR
5	6	143277		ZULAUFSCHLAUCH, WASSER	NR
5	7	73061		WASCHARMHALTER GEWINDE 2" 75MM D1 42MM ID 29MM	NR
5	8	104060		BOILER	NR
5	9	236047		SICHERHEITS-ANLEGETHERMOSTAT ABSCHALTTEMP. 95 C 2-LOCHBEFESTIGUNG 1 -POLIG	NR
5	10	456002		O-RING-DICHTUNG EPDM 6MM ID 48MM	NR
5	11	231016		TEMPERATURFUEHLER NTC 10KOHM SILIKONKABEL FUEHLER -40 BIS +110C KABEL -50 BIS +180C	NR
5	12	230020C		HEIZKOERPER-KIT 8000W 230V	NR
5	13	69870		HEIZUNGSCHUETZ DES WARMWASSERBEREITERS	NR
5	19	144010NT		RCKSCHLAGVENTIL	NR
5	20	240016		ZUFLUSSVENTIL 1-WEG 3/4 230V DROSS.16L	NR
5	21	437041		DICHTUNG 3/4 GASVERSORG.	NR
5	80	236052		ANLEGETHERMOSTAT LA 23,8 MM ABSCHALTTEMP. 90 C 1NC 1 -POLIG 16 A 250 V ANSCHLUSS F6,3	NR
6	1	80184		HALTERING FUER WASCHARM ID 40MM AD 44MM STAERKE 3MM	NR
6	2	325133		ACHSE SPUEL-/NACHSPUELARM	NR
6	7	437117		GLEITRING PTFE ID 9,5 MM AD 19,5 MM MATERIALSTAERKE 1 MM EP OBEN/UNTEN FUER NACHSPUELARM	NR
6	8	454006		RAENDELMUTTER WASCHARM 19,65MM H 4MM GEWINDE M5	NR
6	9	K990177		ARMSATZ 990177 + PIN 325133	NR
6	10	325133		ACHSE SPUEL-/NACHSPUELARM	NR
7	1	73048		PUMPE EINGANG 42MM AUSGANG 37MM 230V 50HZ 0,61KW L 220MM	NR
7	2	73070		WASH PUMPENHALTERUNG	NR
7	3	141008		MECH. DICHTUNG FR WASCHPUMPE DER GLSERSPLER	NR

Die rot gekennzeichneten Ersatzteile sollten beim Fachhandel/ Servicepartner lagernd sein.

Seite	Position	Ersatzteil nummer	Alter Code	Beschreibung	ME
7	4	141009		MECH. DICHUNG FR WASCHPUMPE DER GLSERSPLER	NR
7	5	73076		FLUEGELRAD FUER MOTORPUMPE 73048 (3235)	NR
7	6	456078		TORISCHE DICHUNG	NR
7	7	429074		RING	NR
7	8	73052		KRPER SCHNECKENPUMPE	NR
7	9	73051		PUMPENDECKEL	NR
7	10	73055		KONDENSATOR 14MF	NR
8	1	73576		VENTIL SP2	NR
8	2	468199		ANSCHLUSSSTUECK LA50	NR
8	3	437083		FLACHDICHUNG GUMMI AD 32MM ID 19,5MM MATERIALSTAERKE 1,5MM	NR
8	4	476008		KUGELHAHN	NR
8	5	144024		LUFTLOCH-VENTIL	NR
8	6	73574		BEF.WINKEL	NR
8	10	73583		ROHR	NR
8	12	999363		ABLAUFPUMPE 30W 220-240V 50HZ EINGANG 30MM AUSGANG 24MM	NR
8	13	73582		ROHR	NR
8	14	70104		SCHLAUCH	NR
8	15	70167		ABLAUFGARNITUR	NR
8	16	143252		ABLAUFLEITUNG	NR
8	19	423032		SCHELLE	NR
8	20	423034		SCHLAUCHSCHELLE	NR
8	22	999366		KIT DER ABFLUSSPUMPE 220/240-60HZ	NR