

EXPLOSIONSZEICHNUNG



KBS Gastrotechnik GmbH – Schoßbergstraße 26 – 65201 Wiesbaden



KBS Gastrotechnik GmbH Schoßbergstraße 26 65201 Wiesbaden

**SPARE PARTS CATALOGUE
ERSATZTEILKATALOG
CATALOGUE PIECES DETACHEES
CATALOGO PARTI RICAMBIO
CATALOGO DE PIEZAS DE RECAMBIO
CATALOGO PECAS, DE REPOSICAO**

Catalogo parti di ricambio valido
dalla matricola 4445823 ad oggi (20/10/2025)

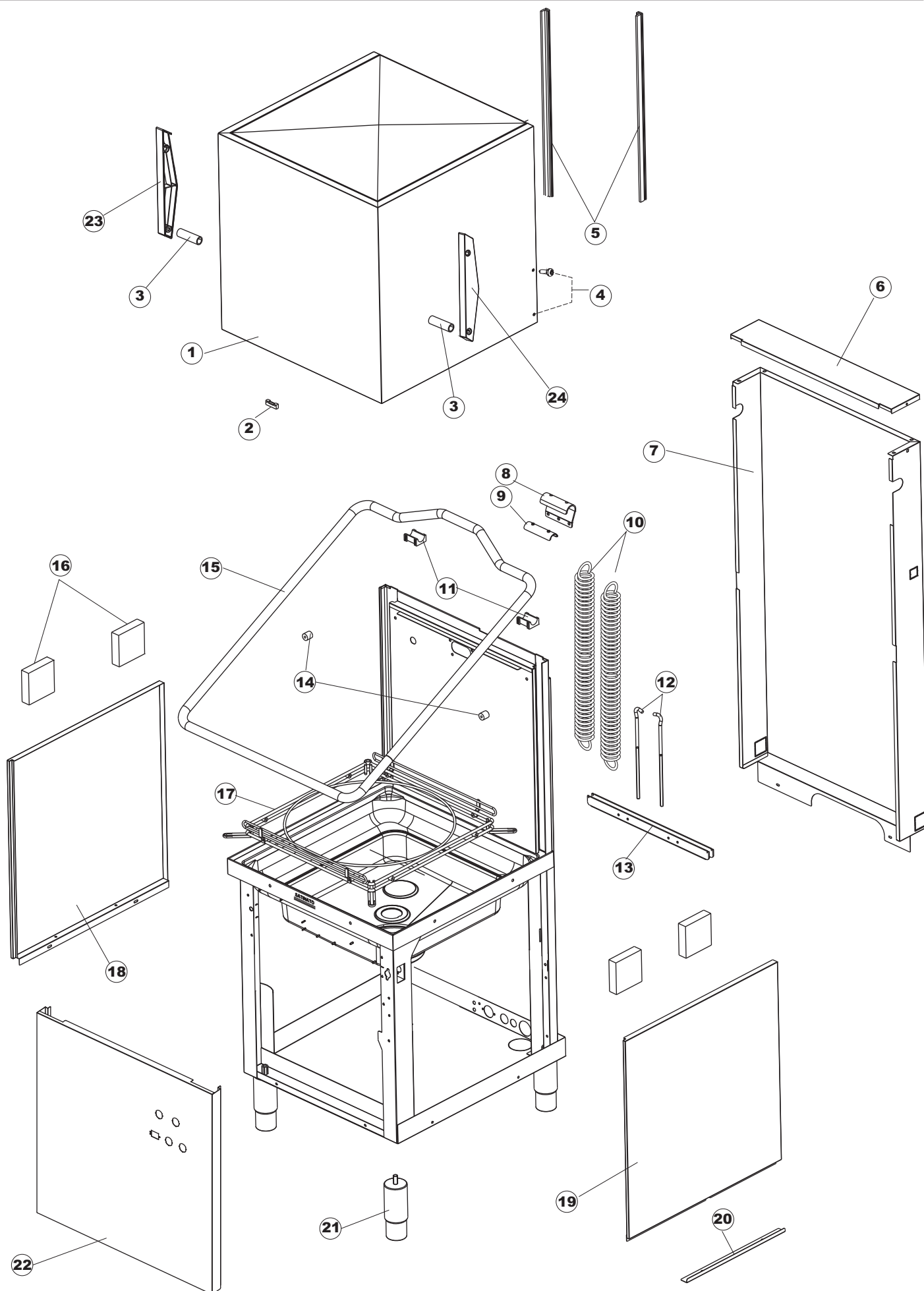
Catalogue pieces detachees
du numero de Série n. 4445823 jusqu'à aujourd'hui (20/10/2025)

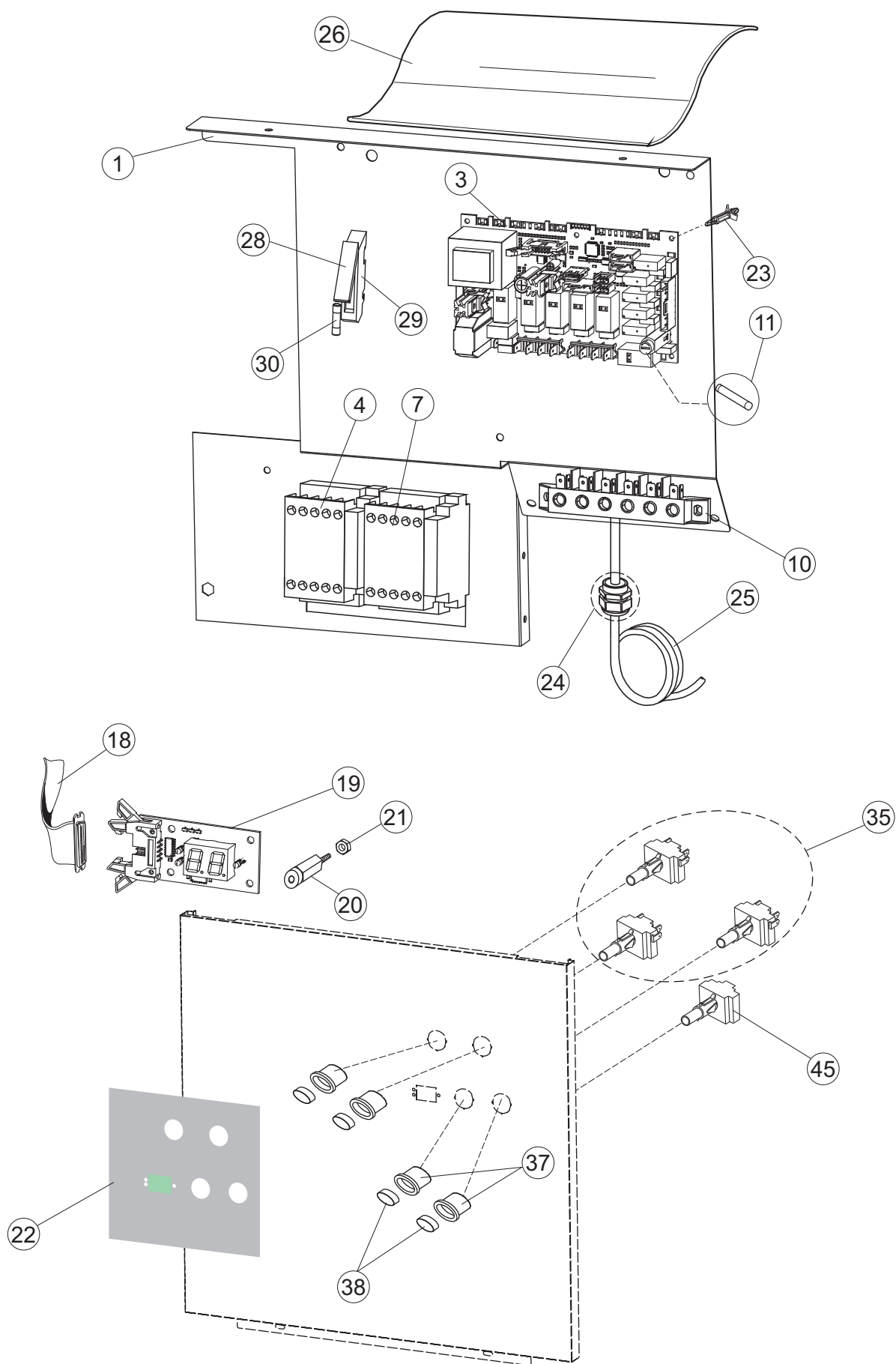
Ersatzteilkatalog
gültig ab Serien-Nr. 4445823 bis heute (20/10/2025)

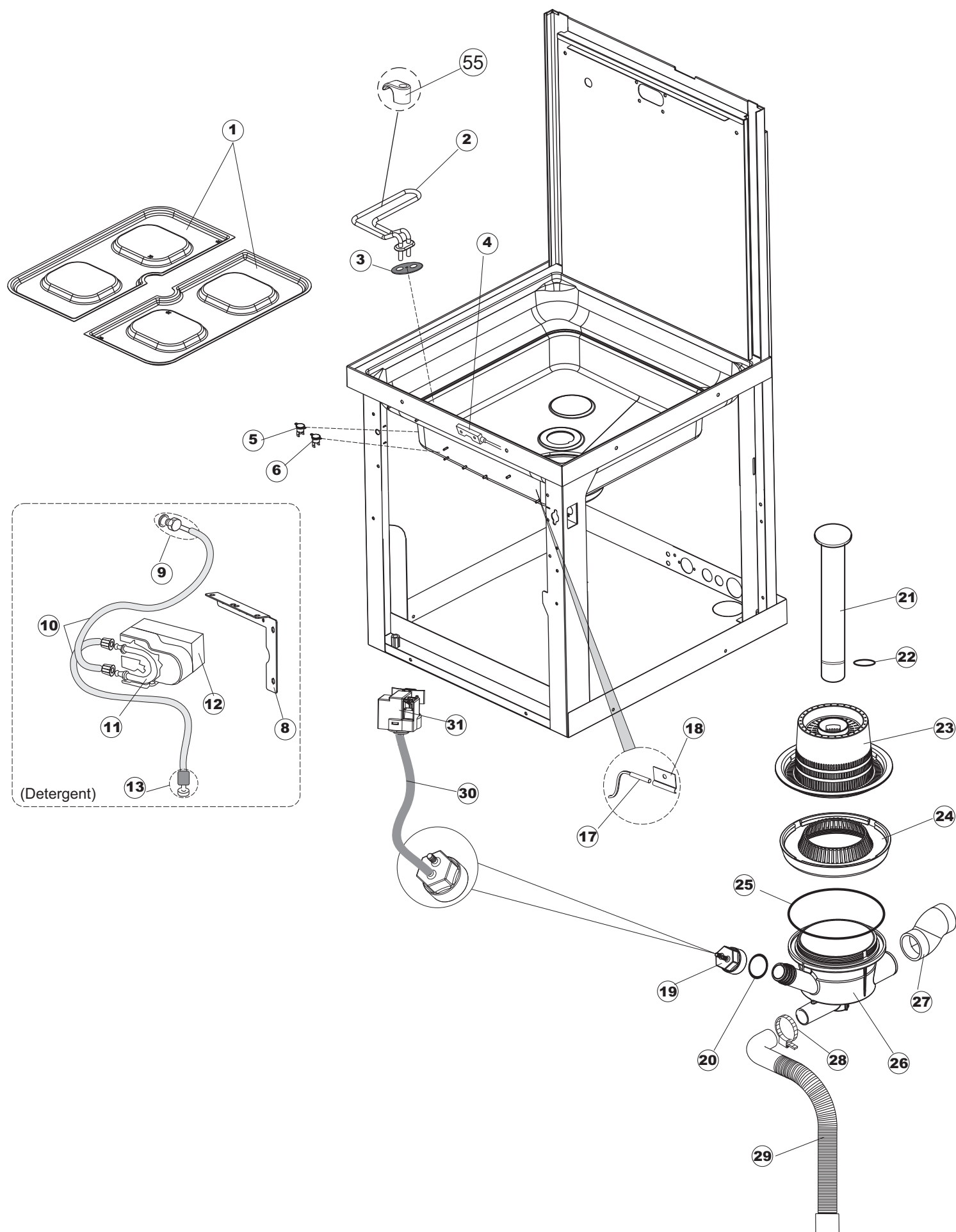
Spare parts catalogue
valid from serial no. 4445823 up today (20/10/2025)

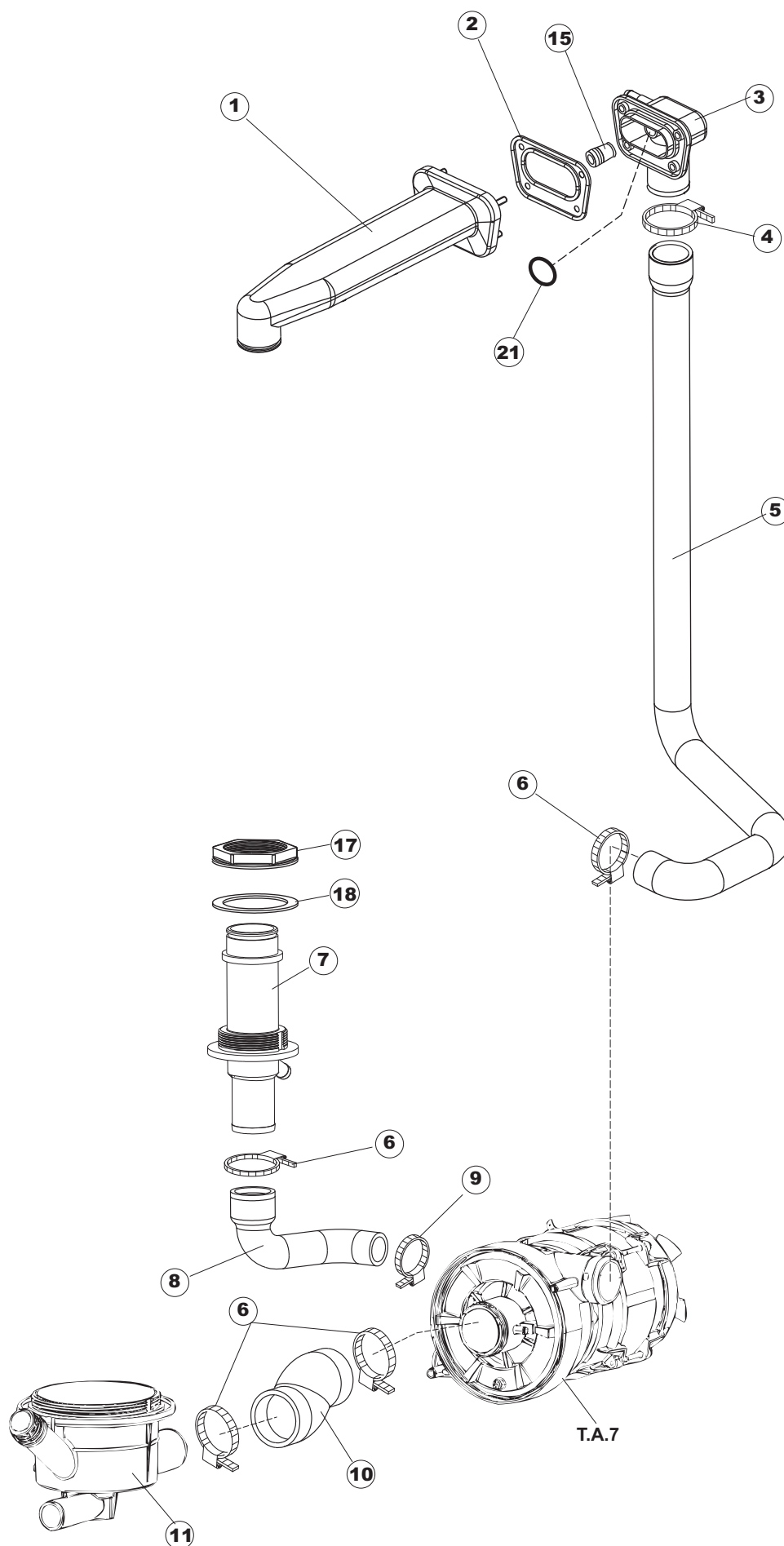
Catálogo de peças de reposição
válido do número de série 4445823 até hoje (20/10/2025)

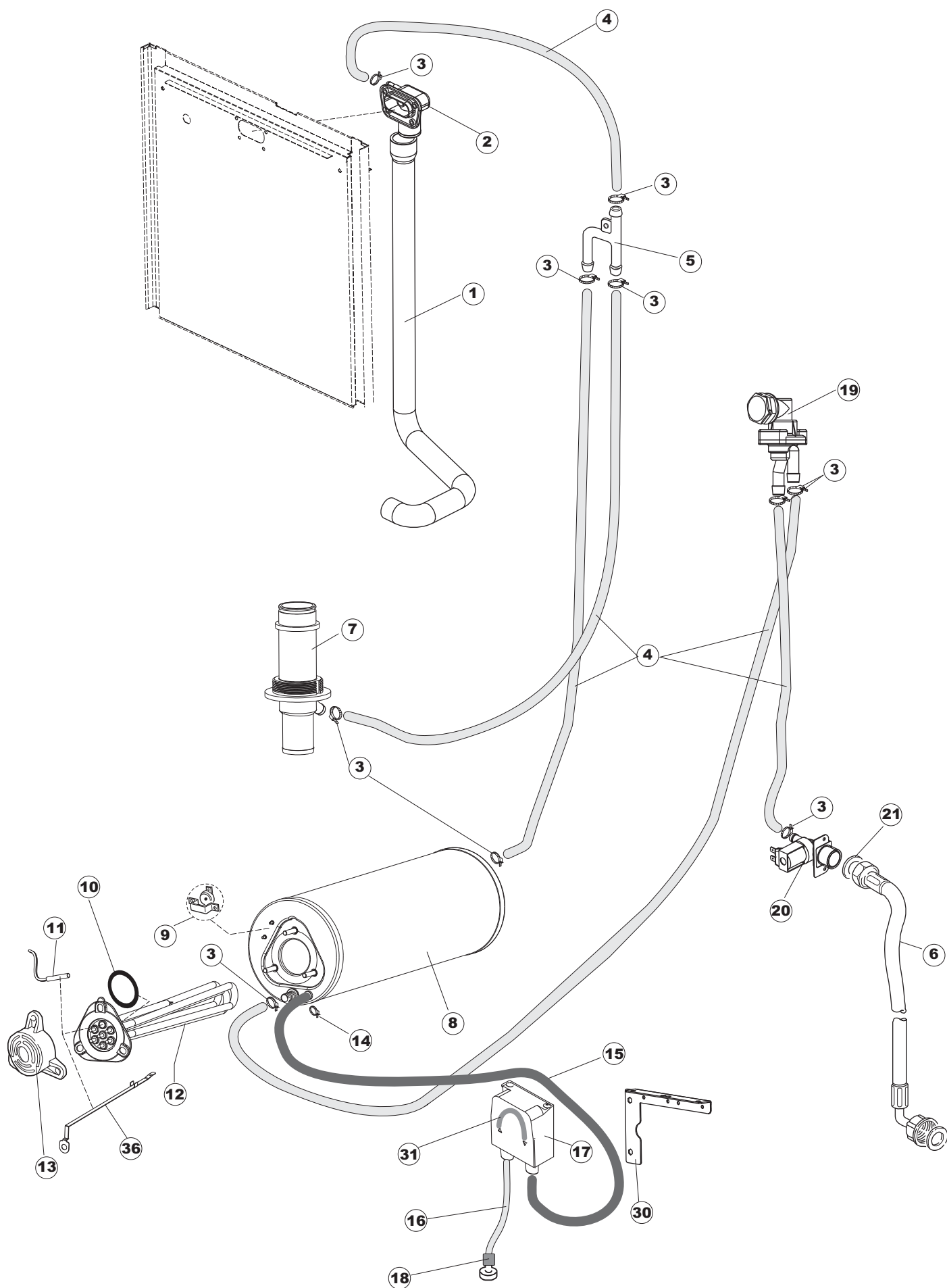
READY605

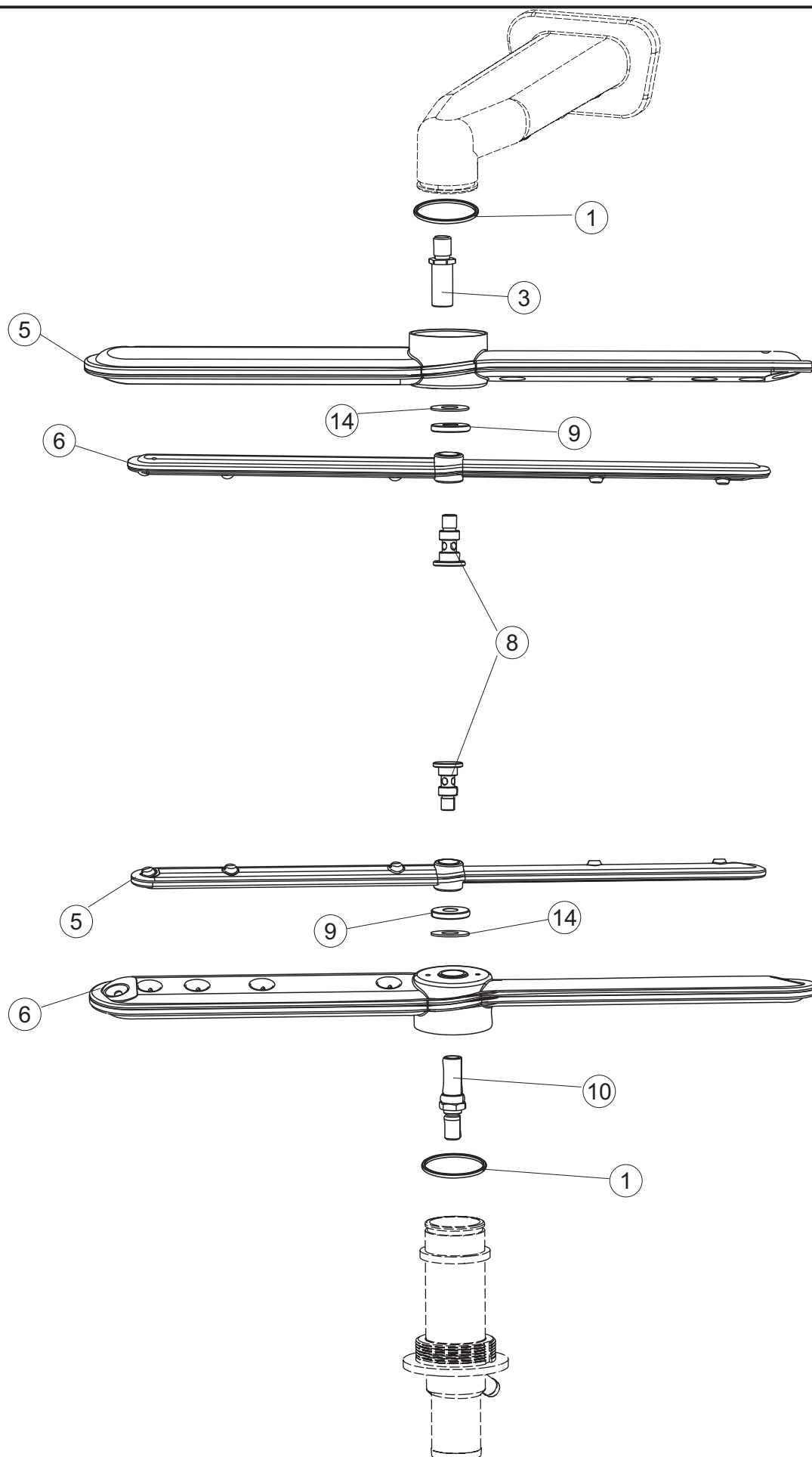


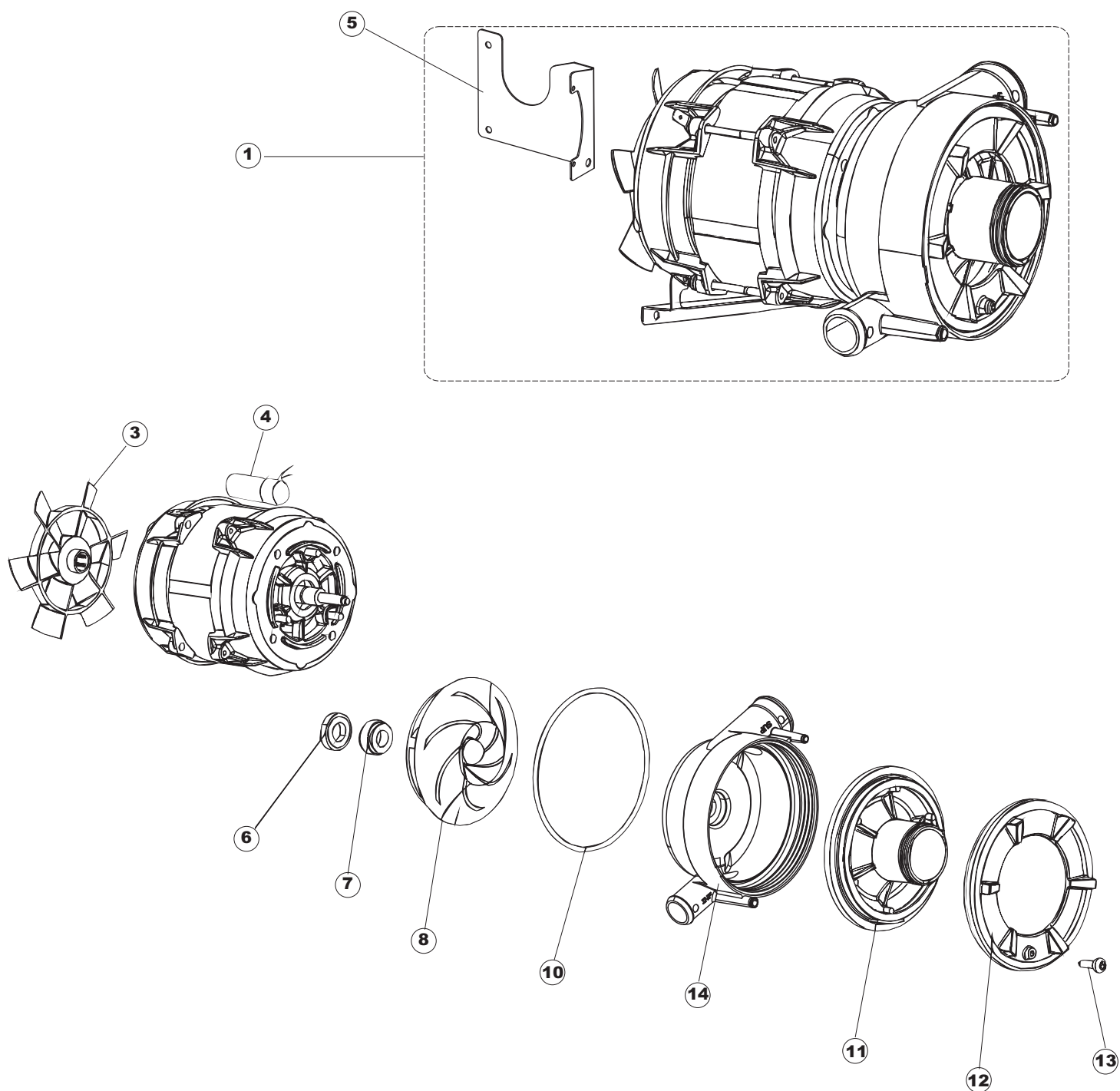


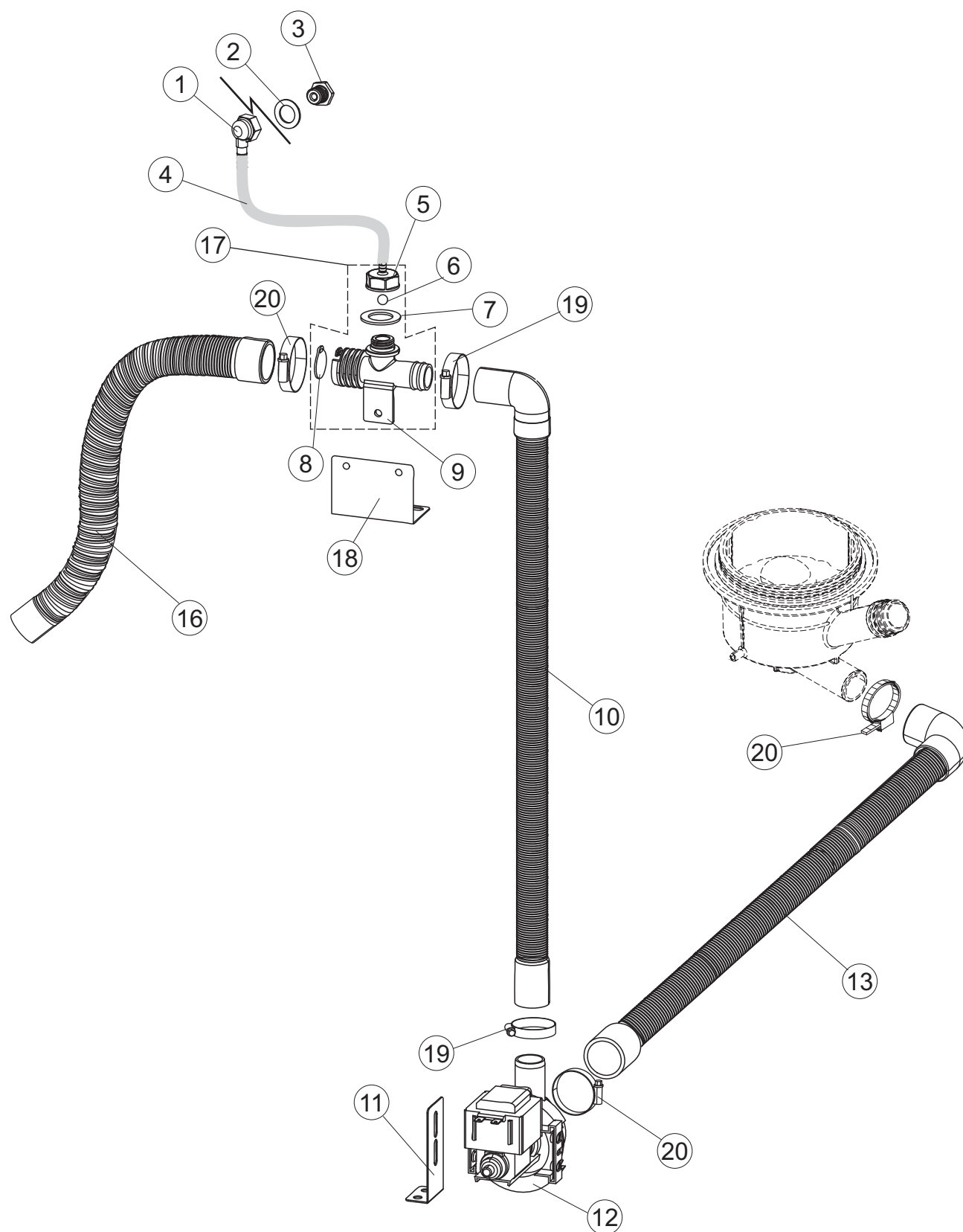












Die rot gekennzeichneten Ersatzteile sollten beim Fachhandel/ Servicepartner lagernd sein.

Seite	Position	Ersatzteil nummer	Alter Code	Beschreibung	ME
1	1	K74141		HAUBE FUER DURCHSCHUBGESCHIRRSPUELER	NR
1	2	927088		MAGNET FR MIKROSCHALTER	NR
1	3	70212		ABSTANDHALTER	NR
1	4	80998		SCHRAUBE, KUNST. M4X6 (DIN933) GOLD	NR
1	5	74068		HAUBE SCHIEBEFHRUNG	NR
1	6	80638		OBEREN RCKSEITE	NR
1	7	74162		RUECKWAND	NR
1	8	80275		WINKEL	NR
1	9	80277		WINKEL	NR
1	10	926007		SPANNFEDER HAUBE F5 100/120/140	NR
1	11	80190		WINKEL, HALTER FR GRIFF	NR
1	12	926009		HAKEN, FEDERREGUL. 100/120/140	NR
1	13	74923		BALKENTRGER ZUSAMMENBAUFEDER	NR
1	14	80105		TRANSCHLAG	NR
1	15	74521		HANDGRIFF NH/GH50	NR
1	16	41042		KLEBENPER SCHLEGER	NR
1	17	K80240		KORBRAHMEN	NR
1	18	K69571		LINKEN SEITENWAND	NR
1	19	K69572		REICHT SEITENWAND	NR
1	20	80078		BEF.WINKEL, UNTERABLAGEFL.GOLD PG MASCHINENFERTIG	NR
1	21	73100		FUSS	NR
1	22	74550		VORDERPANEEL	NR
1	23	K70208		LINKS HEBEL HAUBE	NR
1	24	K70209		RECHTS HEBEL HAUBE	NR
2	1	74113		ART. NR. NICHT MEHR LIEFERBAR	
2	3	215042-6		KARTE ELEKTRONIK GET50.2 G MD	NR
2	4	229042		LEISTUNGSSCHUETZ AC1 20A 230VAC HAUPTKONTAKTE 4NO ANSCHLUSS SCHRAUBANSCHLUSS TYP GMC-9M/4	NR
2	7	73350		KONTAKT-GEBER 230-50/60HZ	NR
2	10	220017		KLEMMENBRETT	NR
2	11	228010		FEINSICHERUNG 4A FLINK NENNSPANNUNG 250V GROESSE 5X20MM	NR
2	18	80934		FLACHKABEL	NR
2	19	74902		TASTATURBEFEHLE	NR

Die rot gekennzeichneten Ersatzteile sollten beim Fachhandel/ Servicepartner lagernd sein.

Seite	Position	Ersatzteilnummer	Alter Code	Beschreibung	ME
2	20	419036		ABSTANDSSTCK, M3	NR
2	21	417119		SCHRAUBENMUTTER, M3 KUNST. WEISS	NR
2	22	059149		ART. NR. NICHT MEHR LIEFERBAR	
2	23	CWP2		STTZFSSE FR PLATINE (ART.DRA6A)	NR
2	24	DEP521		KABELSCHELLE PG21 (BER 4721)	NR
2	25	80997		ANSCHLUSSKABEL	NR
2	26	80731		VORHANG, PVC EL.SCHUTZ KOMPL.	NR
2	28	74935		*SICHERUNGSTRAGER	NR
2	29	74935		*SICHERUNGSTRAGER	NR
2	30	228010		FEINSICHERUNG 4A FLINK NENNSPANNUNG 250V GROESSE 5X20MM	NR
2	35	80804		SCHALTER, ZWEIP. CM DEV-DEV (A0537)	NR
2	37	226126		DRUCKTASTENGEHAEUSE	NR
2	38	227064		TASTE, GAUFR. GRAU REIHE D25	NR
2	45	226095		DRUCKT. MIT DOPPELKONTAKT E.35/40	NR
3	1	121123		INTEGRAL KUNSTSTOFFTANK FILTER	NR
3	2	74168		HEIZUNG 2100W 230V	NR
3	3	437086		DICHTUNG, TANKWIDERSTAND	NR
3	4	80871		MAGNETSCHALTER TUER/HAUBE L 36MM B 13MM 1NO 250V 1A P ANSCHLUSS KODIERTER STECKER	NR
3	5	236061		THERMOSTAT 127	NR
3	6	236052		ANLEGETHERMOSTAT LA 23,8 MM ABSCHALTTEMP. 90 C 1NC 1 -POLIG 16 A 250 V ANSCHLUSS F6,3	NR
3	8	74052		STTZWINKEL	NR
3	9	999348		WASCHMITTEL INJECTION SPLANSCHLUSS	NR
3	10	143194		PVC-SCHLAUCH TRANSPARENT - ID 4MM AD 6MM ALS METERWARE	MT
3	11	143258		MICRODOS SCHLAUCH - REINIGER - 5,8X9,3MM MIT ANSCHLUESSEN	NR
3	12	209043		DOSIERGERAET REINIGER 3L/H 230VAC SCHLAUCH 4X6MM SCHLAUCHTYP L TYP MP5 DW MICRODOS SAUGHOEHE	NR
3	13	121993		FILTERANORDNUNG	NR
3	17	231016		TEMPERATURFUEHLER NTC 10KOHM SILIKONKABEL FUEHLER -40 BIS +110C KABEL -50 BIS +180C	NR
3	18	H.775489-001		KLIPP FR TEMP.FHLER D5	NR
3	19	107013		LUFT-GLOCKE DES DRUCKSCHALTERS	NR
3	20	456073		O-RING	NR
3	21	142058		BERLAUFROHR LA50	NR
3	22	456081		O-RING	NR

Die rot gekennzeichneten Ersatzteile sollten beim Fachhandel/ Servicepartner lagernd sein.

Seite	Position	Ersatzteil nummer	Alter Code	Beschreibung	ME
3	23	121120		SIEB	NR
3	24	429072		SIEB WASCHTANK AD 185MM ID 92MM	NR
3	25	456076		O-RING EPDM MATERIALSTAERKE 5,34MM ID 136,5MM	NR
3	26	74073		ABSAUG-UND ABFLUSSKOERPER	NR
3	27	127082		NACHSPUEL-FOERDERUNGSBOGEN	NR
3	28	423034		SCHLAUCHSCHELLE	NR
3	29	143252		ABLAUFLEITUNG	NR
3	30	143235		SCHLAUCH 4X7 SILIKON DURCHS. CRP	MT
3	31	224031		DRUCKWAECHTER DRUCKBEREICH 0-50MBAR ANSCHLUSS KODIERTER STECKER 5,5MM	NR
3	55	999351		GRUPPE FANGEN BEHLTER WIDERSTAND	NR
4	1	73178		LEITUNG - SPLEN	NR
4	2	80178		FLACHDICHTUNG FUER WASCHLEITUNG L 109MM B 68MM	NR
4	3	80174		VERBINDUNGSST., OB.SPL. AUSS.GOLD (NEUTR. FARBE)	NR
4	4	CFS1A		SCHELLE, SCHRAUBE TORRO W1/W2B 40-60/12	NR
4	5	69020		DRUCKSCHLAUCH	NR
4	6	423034		SCHLAUCHSCHELLE	NR
4	7	69016		SAMMELLEITUNG	NR
4	8	127085		SAUGMUFFE PUMPE LA50	NR
4	9	423007		SCHELLE, D25X40X9 TYP TORRO ACC.W1	NR
4	10	127082		NACHSPUEL-FOERDERUNGSBOGEN	NR
4	11	74073		ABSAUG-UND ABFLUSSKOERPER	NR
4	15	441009		O-RING-DICHTUNG	NR
4	17	429073		MUTTER FUER WASCHARMHALTER GEWINDE M56X2	NR
4	18	437102		FLACHDICHTUNG GUMMI AD 74MM ID 57MM MATERIALSTAERKE 2MM	NR
4	21	CGR3037		O-RING-DICHTUNG	NR
5	1	69020		DRUCKSCHLAUCH	NR
5	2	80174		VERBINDUNGSST., OB.SPL. AUSS.GOLD (NEUTR. FARBE)	NR
5	3	423009		SCHELLE, D12X20X9 TYP TORRO ACC.W1	NR
5	4	143010		ROHR, DRUCKSCHALTER TP 12X19.5	MT
5	5	143268		NACHSPUELVERTEILER 12MM L 98MM	NR
5	6	143277		ZULAUFSCHAUCH, WASSER	NR
5	7	69016		SAMMELLEITUNG	NR

Die rot gekennzeichneten Ersatzteile sollten beim Fachhandel/ Servicepartner lagernd sein.

Seite	Position	Ersatzteilnummer	Alter Code	Beschreibung	ME
5	8	104060		BOILER	NR
5	9	236047		SICHERHEITS-ANLEGETHERMOSTAT ABSCHALTTEMP. 95 C 2-LOCHBEFESTIGUNG 1 -POLIG	NR
5	10	456002		O-RING-DICHTUNG EPDM 6MM ID 48MM	NR
5	11	231016		TEMPERATURFUEHLER NTC 10KOHM SILIKONKABEL FUEHLER -40 BIS +110C KABEL -50 BIS +180C	NR
5	12	230083C		KIT HEIZUNG REB230083 (6KW)	NR
5	13	69870		HEIZUNGSCHUETZ DES WARMWASSERBEREITERS	NR
5	14	423010		SCHELLE, D8X12X7,5 TYP TORRO ACC.W2	NR
5	15	143005		DRUCKSENSORSCHLAUCH ID 5 MM AD 11 MM T.MAX. 110 C METERWARE	MT
5	16	143291		PVC-SCHLAUCH BLAU ID 4MM AD 6MM METERWARE	MT
5	17	209042		MICRODOS DOSIERGERAET KLARSPUELER 0,5L/H 230VAC SCHLAUCH 4X6MM	NR
5	18	121993		FILTERANORDNUNG	NR
5	19	144010		RCKSCHLAGVORR.(EB) MIT ENTLFTUNG (ARTIKEL ERSETZT DURCH 144010NT)	
5	19	144010NT		RCKSCHLAGVENTIL	NR
5	20	240016		ZUFLUSSVENTIL 1-WEG 3/4 230V DROSS.16L	NR
5	21	437041		DICHTUNG 3/4 GASVERSORG.	NR
5	30	74052		STTZWINKEL	NR
5	31	143261		DOSIERSCHLAUCH KLARSPUELER 4X6MM SILIKON MIT RUECKSCHLAGVENTIL	NR
5	36	69871		SONDENHALTER	NR
6	1	80184		HALTERING FUER WASCHARM ID 40MM AD 44MM STAERKE 3MM	NR
6	3	325097		WASCHUNG ZAPFEN	NR
6	5	129075		SPRHARM	NR
6	6	129080		NACHSPLARM	NR
6	8	80700		STIFT	NR
6	9	80697		RING	NR
6	10	325097		WASCHUNG ZAPFEN	NR
6	14	437117		GLEITRING PTFE ID 9,5 MM AD 19,5 MM MATERIALSTAERKE 1 MM EP OBEN/UNTEN FUER NACHSPUELARM	NR
7	1	74122		MOTORPUMPE	NR
7	3	335015		LUFERRAD	NR
7	4	206002		KONDENSATOR - 10 MF	NR
7	5	69400		PUMPENTRGER	NR
7	6	141008		MECH. DICHTUNG FR WASCHPUMPE DER GLSERSPLER	NR
7	7	141009		MECH. DICHTUNG FR WASCHPUMPE DER GLSERSPLER	NR

Die rot gekennzeichneten Ersatzteile sollten beim Fachhandel/ Servicepartner lagernd sein.

Seite	Position	Ersatzteil nummer	Alter Code	Beschreibung	ME
7	8	124057		PUMPENFLUEGEL	NR
7	10	456078		TORISCHE DICHTUNG	NR
7	11	480159		DECKEL	NR
7	12	429074		RING	NR
7	13	486242		SCHRAUBE 3.5X13	NR
7	14	116041		PUMPENGEHAEUSE	NR
8	1	468165		FITTING, KUNST. VERBINDUNGSST. 35/40/22	NR
8	2	75402		DICHTUNG ABWASCHE ANSCHLUSS	NR
8	3	429075		GEWINDERING	NR
8	4	H.775611-001		SCHLAUCH, PVC KRISTALL 10X14	MT
8	5	468205		ABFLUSSANSCHLUSS LA50	NR
8	6	476008		KUGELHAHN	NR
8	7	437083		FLACHDICHTUNG GUMMI AD 32MM ID 19,5MM MATERIALSTAERKE 1,5MM	NR
8	8	499092		BLENDE	NR
8	9	144022		VENTIL LA50	NR
8	10	80702		ABLAUFSCHLAUCH DN19 L 1000MM GERADE INNEN 21MM GERADE AUSSEN 27MM GEBOGEN	NR
8	11	80712		STTZWINKEL	NR
8	12	999363		ABLAUFPUMPE 30W 220-240V 50HZ EINGANG 30MM AUSGANG 24MM	NR
8	13	70097		ABLAUFSCHLAUCH DN24 L 600MM GERADE INNEN 30MM GERADE AUSSEN 34MM GEBOGEN INNEN 29MM	NR
8	16	143252		ABLAUFLEITUNG	NR
8	17	144991B		LUFTLOCH-VENTIL DER ABFLUSSPUMPE	NR
8	18	80637		TRAGBUEGEL	NR
8	19	423032		SCHELLE	NR
8	20	423034		SCHLAUCHSCHELLE	NR