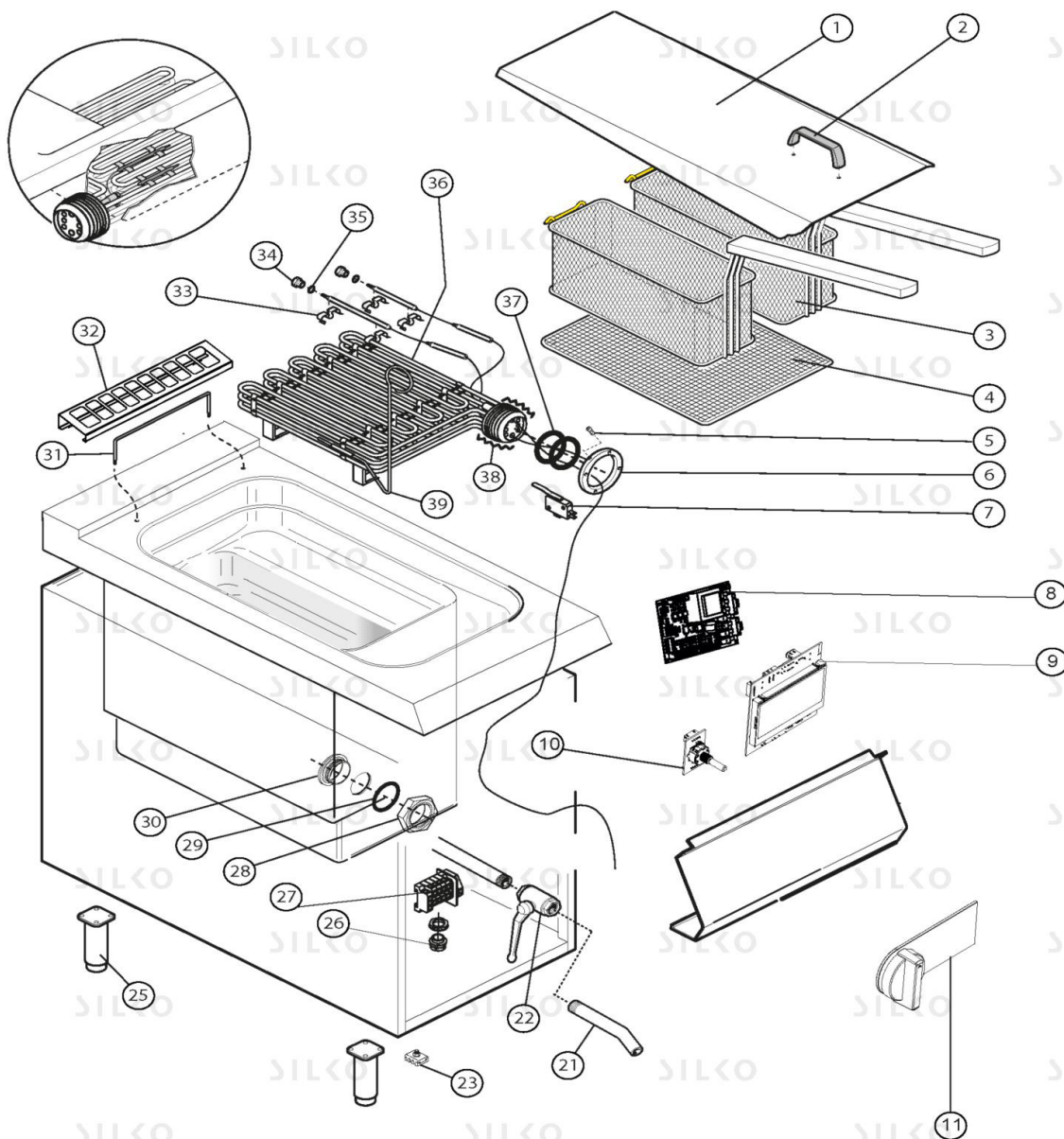


EXPLOSIONSZEICHNUNG



KBS Gastrotechnik GmbH – Schoßbergstraße 26 – 65201 Wiesbaden



NEFE92122E

descrParent

Pos	Art.- Nr.	Bezeichnung
0001	CR0581550R	DECKEL [C] FRITEUSE 23L 900
0002	MACM073100	GRIF [C] MT/105
0003	CR0580810	KORB [C] 1/2 FRITEUSE 23L
0004	CR0581530	Gitter Draht WANNE FRITEUSE 23L
0005	MA15119299	SCHRAUBE M5X8 UNI 5927- min 10 stk oder Vielfache
0006	MACM021600	RINGMUTTER FRITTEUSE
0007	MA1037111300	MIKROSCHALTER [C]
0008	CR1161830	UNIVERSALHAUPTPLATINE [C]
0009	CR1161821	INTERFACCIA TOUCH ELETTRONICA SILKO 2021
0010	CR1161100	KODIERER [C]
0011	CR1097880	VETRO SILKO PER MANOPOLA
0021	CR0585850	VERLÄNGERUNG [C] ABLAUF FRITEUSEN 23L
0022	CR0733340	VENTIL [C]
0023	MA1878400	KLEMMBRETT [C]
0025	MA6086113	FUSS 1 3/4 INOX FLANG.H150
0026	CR0589860	SICHERUNG [C] 250V 5A - min 10 stk oder Vielfache
0027	CR1226350	SICHERUNGSHALTER [C]
0028	CR1343240	DADO 2 1/4
0029	CR0582140	DICHTUNG OR
0030	CR1343230	BUCHSE
0031	CR0686250	HALTERUNG [C] KORB FRITEUSE 15L
0032	CR1160670	GRIGLIA CAM.FRIGG.M40 ESS.15
0033	MA1033515800	ELASTISCHE KUPPLUNG [C]
0034	MACM012401	MUTTER [C] M10X1
0035	MACM097900	OR DICHTUNG [C] THERMOSTAT BULB- min 10 stk oder Vielfache
0036	CR0583740R	HEIZKÖRPER 18000W [C] 400V FRITEUSE 22L
0036	CR0583750R	HEIZELEMENT [C] 230V FRITEUSE 22L
0037	CR1342950	DICHTUNG OR
0038	MACM200100	SCHMIERE [C]
0039	CR0586610	AUHEBEVORRICHTUNG [C] HEIZELEMENT FRITEUSE 23L