

Bakery 130 Neutral

Backwarenverkaufstheke mit Glasaufbau und schräger Zwischenglasablage in ungekühlter Ausführung inklusiv Seitenteile zur Einzelaufstellung. Die Verkaufstheke ist mit einer separat schaltbaren LED-Beleuchtung für Backwaren ausgestattet. Die Bäckereitheke verfügt über eine 10° geneigte Auslagefläche, damit die Waren für den Kunden gut ersichtlich sind. Die gebogene Frontscheibe ist kundenseitig kippbar und erleichtert somit die Reinigung der Verkaufstheke. Die Auslagefläche ist beschichtet, kann aber optional (gegen Mehrpreis) in Edelstahl geliefert werden. Weiterhin verfügt das Gerät im Bedienungsbereich über eine separat, mit 3 A abgesicherte, Steckdose und einem 210 mm tiefen und grau gesprenkelten Granit-Schneidbrett. Im offenen Unterbau befindet sich ein Stauraum als weitere Ablage. Die Front und die Seitenteile sind mit einer Melaminplatte, Holz Walnuss ähnlich beschichtet, ausgestattet und können (gegen Mehrpreis) in verschiedenen Designs geliefert werden. Die Modellreihe Bakery eignet sich hervorragend als Kanalbausystem für den Ladenbau. Individuelle Ladenbaukonzepte können durch die Vielzahl an Farbvarianten optimal umgesetzt werden. Sowohl mit Verkleidung als auch ohne Verkleidung bietet die Bäckereiverkaufstheke viele Möglichkeiten.



Artikel-Nr.: 621330
GTIN: 4059395029017

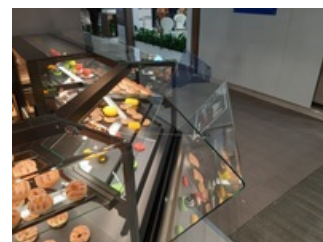
Produktvorteile:

- Bäckereiverkaufstheke, ungekühlte Ausführung
- Separat schaltbare LED Auslagenbeleuchtung
- Ausstellungsfläche aus beschichtetem Stahlblech
- 10° geneigte Ausstellungsfläche
- Ausstellungsfläche 650 mm tief
- Zwischenglasablage 400 mm tief
- Gerader Glasaufbau
- Frontkippscheibe
- Granitarbeitsfläche, grau gesprenkelt, Tiefe 210 mm
- Separat mit 3 A abgesicherter Steckdose, bedienerseitig
- Bedienerseitig zwei Stauräume im Unterbau: 2x Breite 600, Höhe 470 mm (Maße ohne Böden)
- Zwei Holzzwischenböden
- Seiten und Frontverkleidung Melamin ähnlich Walnuss-Holz
- Höhenverstellbare Ausgleichsfüße

Technische Daten:

Geräteart	Bäckereitheke
Produktgruppe	C
Abmessungen außen:	
Breite	1330 mm
Tiefe	985 mm
Höhe	1200 mm
Aufstellart	Standgerät
Innenbeleuchtung	Ja
Aussenmaterial	Stahlblech, Melamin, Granit, glas
Innenmaterial	Stahlblech beschichtet, Glas
Anschlußart	Steckerfertig (230V)
Anschlusswert Elektro	0,052 kW
Spannung	230 Volt
Bruttogewicht	160 kg

Weitere Ansichten



Sonderzubehör gegen Mehrpreis:

Kupercutter - Der kleine Helfer zur Folientfernung

GTIN: 4059395031409

Artikel-Nr.: 92900600

Direkt zum Produkt



Direkt zu den technischen Dokumenten



Unsere Produkte werden ständig weiterentwickelt. Daher können Abbildungen und technische Angaben im Einzelfall abweichen. Änderungen und Irrtümer vorbehalten.

KBS Gastrotechnik GmbH | Schoßbergstraße 26 | 65201 Wiesbaden | Tel.: +49 611 44787-150 | www.kbs-gastrotechnik.de