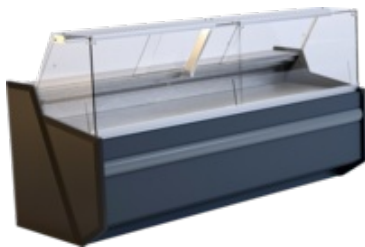


Freikühltheke Nika Lux 2003 mit Rückschiebescheiben

Kühltheke mit Unterbaukühlung und Reservefach elektronischer Steuerung und digitaler Temperaturanzeige. Die Freikühltheke verfügt über einen separaten Ein-Ausschalter für die energiesparende LED-Warenbeleuchtung. Gerader Glasaufbau im Gerät mit Antibeschlagsbelüftung der Frontscheibe. Die Ausstellungsfläche aus Edelstahl CNS 18/10 (AISI) hat eine Tiefe von 480 mm. Weiterhin ist das Gerät mit einem Sicherheitssystem ausgestattet, dass bei einer starken Verschmutzung des Kondensators oder einer Störung des Kondensatorsgebläses mit akustischem Alarm auf die Störung aufmerksam macht. Mit dieser Alarmeinrichtung ist ein hoher Schutz gegen Maschinenschaden gegeben und minimiert die Servicekosten. Anfallendes Tauwasser verdunstet unmittelbar bei Entstehung. Durch die 4 höhenverstellbaren Schraubfüße können kleinere Bodenunebenheiten ausgeglichen werden. Frontblende in RAL 9005 (schwarz), Seitenteile schwarz.



Artikel-Nr.: 580214
GTIN: 4059395013405



Produktvorteile:

- Gerader Glasaufbau aus Sicherheitsglas
- Frontscheibe mit Antibeschlagbelüftung
- Elektronische Temperatursteuerung
- Digitale Temperaturanzeige
- Kondensatorfühler mit akustischem Alarm
- Separat schaltbare energiesparende LED Auslagenbeleuchtung
- Ausstellungsfläche aus CNS 18/10 (AISI) mit einer Auslagentiefe von 480 mm
- Reservefach mit Unterbaukühlung
- Rückschiebescheiben
- Granitschneidbrett als Arbeitsplatte grau gesprengelt
- Höhenverstellbare AusgleichsfüÙe

Technische Daten:

Geräteart	Imbisstheke
Produktgruppe	C
Abmessungen außen:	
Breite	2050 mm
Tiefe	865 mm
Höhe	1220 mm
Tiefe innen	480 mm
Aufstellart	Standgerät
Öffnungssystem	Rückschiebescheiben
Temperaturbereich von	2 °C
Temperaturbereich bis	8 °C
Anzahl der Türen	2
Innenbeleuchtung	Ja
Aussenmaterial	Stahlblech schwarz RAL 9005, Seitenwände Kunststoff schwarz
Innenmaterial	Edelstahl CNS 18/10 (AISI)
Anschlußart	Steckerfertig (230V)
Anschlusswert Elektro	0,379 kW
Spannung	230 Volt
Bruttogewicht	190 kg
Ausstellungsfläche	1 m ²
Kühlung	Stille
Tauwasserverdunstung	Ja
Abtauung	Automatisch
Reservefach	Ja
Kältemittel	R 290 (Propan)/GWP 3
Kältemittelmenge	120 g

Energiedaten

Höchste Ø Fachtemperatur	5 °C
Niedrigste Ø Fachtemperatur	-1 °C
Warenpräsentationsfläche (TDA)	1,13 m ²
Energieverbrauch im Jahr	1526 kWh
Energieeffizienzklasse	D
Energieeffizienzklasse Spektrum	A bis G
Energieeffizienzindex EEI	46
Klimaklasse	3 (+25 °C UT und 60 % RF)
Temperaturklasse	M1
Lichtquellenart	LED
Licht-Energieeffizienzklasse	A
Herstellerkennung	PICO 1.96
EPREL Registrierungsnummer	1344768
EU-Label Verordnung	2019/2018

Angaben nach der Verordnung (EU) 2019-2024 zur Festlegung der Ökodesign Anforderungen und der seit dem 01.03.2021 gültigen Verordnung (EU) 2019/2018 für Energieverbrauchskennzeichnung gewerblicher Kühl- und Gefrierlagergeräte mit Direktverkaufsfunktion, ausgenommen Getränke Kühler

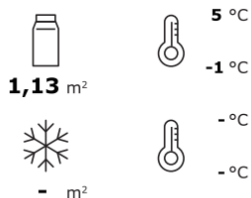


IGLOO Sp. z o.o.

PICO 1.96

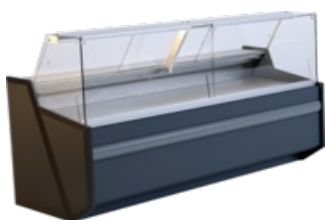


1526 kWh/annum



8102/6102

Weitere Ansichten



Sonderzubehör gegen Mehrpreis:

Kupfercutter - Der kleine Helfer zur Folientfernung

GTIN: 4059395031409

Artikel-Nr.: 92900600

[Direkt zum Produkt](#)

[Direkt zu den technischen](#)



Dokumenten



Unsere Produkte werden ständig weiterentwickelt. Daher können Abbildungen und technische Angaben im Einzelfall abweichen. Änderungen und Irrtümer vorbehalten.

KBS Gastrotechnik GmbH | Schoßbergstraße 26 | 65201 Wiesbaden | Tel.: +49 611 44787-150 | www.kbs-gastrotechnik.de