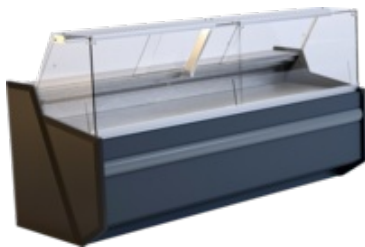


Freikühltheke Nika 1500

Kühltheke mit Unterbaukühlung und Reservefach elektronischer Steuerung und digitaler Temperaturanzeige. Die Freikühltheke verfügt über einen separaten Ein-Ausschalter für die energiesparende LED-Warenbeleuchtung. Gerader Glasaufbau im Gerät mit Antibeschlagsbelüftung der Frontscheibe. Die Ausstellungsfläche hat eine Tiefe von 480 mm. Weiterhin ist das Gerät mit einem Sicherheitssystem ausgestattet, dass bei einer starken Verschmutzung des Kondensators oder einer Störung des Kondensatorsgebläses mit akustischem Alarm auf die Störung aufmerksam macht. Mit dieser Alarmeinrichtung ist ein hoher Schutz gegen Maschinenschaden gegeben und minimiert die Servicekosten. Das Tauwasser wird in der beiliegenden Tauwasserschale für die bauseitige Entsorgung aufgefangen. Durch die 4 höhenverstellbaren Schraubfüße können kleinere Bodenunebenheiten ausgeglichen werden. Frontblende in RAL 9005 (schwarz), Seitenteile schwarz.



Artikel-Nr.: 580165
GTIN: 4059395013320



Produktvorteile:

- Gerader Glasaufbau aus Sicherheitsglas
- Frontscheibe mit Antibeschlagbelüftung
- Elektronische Temperatursteuerung
- Digitale Temperaturanzeige
- Kondensatorfühler mit akustischem Alarm
- Separat schaltbare energiesparende LED Auslagenbeleuchtung
- Ausstellungsfläche aus Stahlblech weiß pulverbeschichtet mit einer Auslagentiefe von 480 mm
- Reservefach und Unterbaukühlung
- Granitschneidbrett als Arbeitsplatte grau gesprengelt
- Höhenverstellbare AusgleichsfüÙe

Technische Daten:

Geräteart	Imbisstheke
Produktgruppe	B
Abmessungen außen:	
Breite	1510 mm
Tiefe	865 mm
Höhe	1220 mm
Tiefe innen	480 mm
Aufstellart	Standgerät
Temperaturbereich von	2 °C
Temperaturbereich bis	8 °C
Anzahl der Türen	2
Innenbeleuchtung	Ja
Aussenmaterial	Stahlblech schwarz RAL 9005, Seitenwände Kunststoff schwarz
Innenmaterial	Stahlblech, weiß lackiert
Anschlußart	Steckerfertig (230V)
Anschlusswert Elektro	0,237 kW
Spannung	230 Volt
Bruttogewicht	150 kg
Ausstellungsfläche	0,7 m ²
Kühlung	Stille
Abtauung	Automatisch
Reservefach	Ja
Kältemittel	R 290 (Propan)/GWP 3
Kältemittelmenge	110 g

Energiedaten

Höchste Ø Fachtemperatur	5 °C
---------------------------------	------

Niedrigste Ø Fachtemperatur	-1 °C
Warenpräsentationsfläche (TDA)	0,82 m ²
Energieverbrauch im Jahr	1227 kWh
Energieeffizienzklasse	D
Energieeffizienzklasse Spektrum	A bis G
Energieeffizienzindex EEI	43,1
Klimaklasse	3 (+25 °C UT und 60 % RF)
Temperaturklasse	M1
Lichtquellenart	LED
Licht-Energieeffizienzklasse	A
Herstellerkennung	PICO 1.42
EPREL Registrierungsnummer	1344764
EU-Label Verordnung	2019/2018

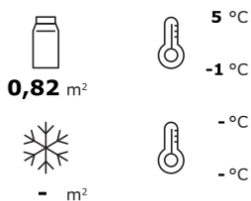
Angaben nach der Verordnung (EU) 2019-2024 zur Festlegung der Ökodesign Anforderungen und der seit dem 01.03.2021 gültigen Verordnung (EU) 2019/2018 für Energieverbrauchskennzeichnung gewerblicher Kühl- und Gefrierlagergeräte mit Direktverkaufsfunktion, ausgenommen Getränkeköhler



IGLOO Sp. z o.o. PICO 1.42



1227 kWh/annum



8102/2018

Weitere Ansichten



Sonderzubehör gegen Mehrpreis:

Kupfercutter - Der kleine Helfer zur Folientfernung

GTIN: 4059395031409

Artikel-Nr.: 92900600

Direkt zum Produkt



Direkt zu den technischen Dokumenten



Unsere Produkte werden ständig weiterentwickelt. Daher können Abbildungen und technische Angaben im Einzelfall abweichen. Änderungen

und Irrtümer vorbehalten.

KBS Gastrotechnik GmbH | Schoßbergstraße 26 | 65201 Wiesbaden | Tel.: +49 611 44787-150 | www.kbs-gastrotechnik.de