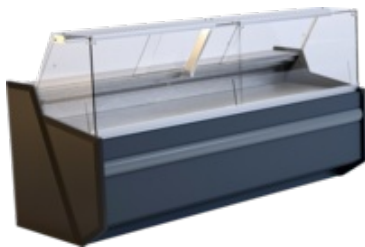


## Freikühltheke Nika 1000

Kühltheke mit Unterbaukühlung und Reservefach elektronischer Steuerung und digitaler Temperaturanzeige. Die Freikühltheke verfügt über einen separaten Ein-Ausschalter für die energiesparende LED-Warenbeleuchtung. Gerader Glasaufbau im Gerät mit Antibeschlagsbelüftung der Frontscheibe. Die Ausstellungsfläche hat eine Tiefe von 480 mm. Weiterhin ist das Gerät mit einem Sicherheitssystem ausgestattet, dass bei einer starken Verschmutzung des Kondensators oder einer Störung des Kondensatorsgebläses mit akustischem Alarm auf die Störung aufmerksam macht. Mit dieser Alarmeinrichtung ist ein hoher Schutz gegen Maschinenschaden gegeben und minimiert die Servicekosten. Das Tauwasser wird in der beiliegenden Tauwasserschale für die bauseitige Entsorgung aufgefangen. Durch die 4 höhenverstellbaren Schraubfüße können kleinere Bodenunebenheiten ausgeglichen werden. Frontblende in RAL 9005 (schwarz), Seitenteile schwarz.



Artikel-Nr.: 580112  
GTIN: 4059395013306



### Produktvorteile:

- Gerader Glasaufbau aus Sicherheitsglas
- Frontscheibe mit Antibeschlagbelüftung
- Elektronische Temperatursteuerung
- Digitale Temperaturanzeige
- Kondensatorfühler mit akustischem Alarm
- Separat schaltbare energiesparende LED Auslagenbeleuchtung
- Ausstellungsfläche aus Stahlblech weiß pulverbeschichtet mit einer Auslagentiefe von 480 mm
- Reservefach und Unterbaukühlung
- Granitschneidbrett als Arbeitsplatte grau gesprengelt
- Höhenverstellbare AusgleichsfüÙe

### Technische Daten:

<b>Geräteart</b>	Imbisstheke
<b>Produktgruppe</b>	B
<b>Abmessungen außen:</b>	
<b>Breite</b>	1070 mm
<b>Tiefe</b>	865 mm
<b>Höhe</b>	1220 mm
<b>Tiefe innen</b>	480 mm
<b>Aufstellart</b>	Standgerät
<b>Temperaturbereich von</b>	2 °C
<b>Temperaturbereich bis</b>	8 °C
<b>Anzahl der Türen</b>	1
<b>Innenbeleuchtung</b>	Ja
<b>Aussenmaterial</b>	Stahlblech schwarz RAL 9005, Seitenwände Kunststoff schwarz
<b>Innenmaterial</b>	Stahlblech, weiß lackiert
<b>Anschlußart</b>	Steckerfertig (230V)
<b>Anschlusswert Elektro</b>	0,192 kW
<b>Spannung</b>	230 Volt
<b>Bruttogewicht</b>	110 kg
<b>Ausstellungsfläche</b>	0,5 m <sup>2</sup>
<b>Kühlung</b>	Stille
<b>Abtauung</b>	Automatisch
<b>Reservefach</b>	Ja
<b>Kältemittel</b>	R 290 (Propan)/GWP 3
<b>Kältemittelmenge</b>	80 g

### Energiedaten

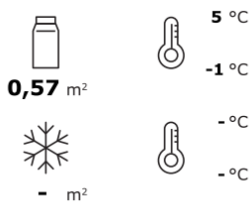
<b>Höchste Ø Fachtemperatur</b>	5 °C
---------------------------------	------

Niedrigste Ø Fachtemperatur	-1 °C
Warenpräsentationsfläche (TDA)	0,57 m <sup>2</sup>
Energieverbrauch im Jahr	1197 kWh
Energieeffizienzklasse	D
Energieeffizienzklasse Spektrum	A bis G
Energieeffizienzindex EEI	48,6
Klimaklasse	3 (+25 °C UT und 60 % RF)
Temperaturklasse	M1
Lichtquellenart	LED
Licht-Energieeffizienzklasse	A
Herstellerkennung	PICO 0.98
EPREL Registrierungsnummer	1344757
EU-Label Verordnung	2019/2018

Angaben nach der Verordnung (EU) 2019-2024 zur Festlegung der Ökodesign Anforderungen und der seit dem 01.03.2021 gültigen Verordnung (EU) 2019/2018 für Energieverbrauchskennzeichnung gewerblicher Kühl- und Gefrierlagergeräte mit Direktverkaufsfunktion, ausgenommen Getränkeköhler



**1197** kWh/annum



8102/2018

## Weitere Ansichten



## Sonderzubehör gegen Mehrpreis:

### Kupfercutter - Der kleine Helfer zur Folienentfernung

GTIN: 4059395031409

Artikel-Nr.: 92900600

Direkt zum Produkt



Direkt zu den technischen Dokumenten



Unsere Produkte werden ständig weiterentwickelt. Daher können Abbildungen und technische Angaben im Einzelfall abweichen. Änderungen

und Irrtümer vorbehalten.

**KBS Gastrotechnik GmbH | Schoßbergstraße 26 | 65201 Wiesbaden | Tel.: +49 611 44787-150 | [www.kbs-gastrotechnik.de](http://www.kbs-gastrotechnik.de)**