

## Speiseeis-Verkaufsvitrine Mirabello 9

Speiseeis-Verkaufsvitrine für 9 Eisschalen 5 Liter Typ C im Bedienbereich oder 18 Eisschalen 2,5 Liter. Reservfach mit selbstschließender Tür zur Unterbringung von 21 Eisschalen 5 Liter Typ C. Die separat schaltbare LED-Innenbeleuchtung sorgt für eine gleichmäßige Ausleuchtung der Ausstellungsfläche. Eine beheizte Frontscheibe bietet ungetrübten Einblick auf die präsentierten Produkte. Für eine effektive Kühlung sorgt ein großer Verdampfer unter der Arbeitsfläche sowie eine zusätzliche Berohrung in den Wänden der Speiseeisivitrine. Die Verkaufstheke verfügt über eine automatische Abtauung inklusive Tauwasserverdunstung der Ausstellungsfläche. Der Abtauvorgang des Reservfaches muss manuell erfolgen. Für eine leichte Mobilität vor Ort ist die Speiseeis-Verkaufsvitrine mit 4 Rollen ausgestattet, die Lieferung erfolgt ohne Eisschalen. Hohe Nachhaltigkeit und Minimierung von Elektroschrott, da 95% der eingesetzten Materialien recyclebar sind

Anbauportionierspüle als optionales Zubehör gegen Mehrpreis erhältlich.

Bitte beachten Sie, dass Speiseeis über Nacht in einem speziellen Eis-Lagerschrank gekühlt werden muss.



Artikel-Nr.: 462126  
GTIN: 4059395038958



### Produktvorteile:

- Speiseeis-Verkaufsvitrine
- Gerader Glasaufbau
- Frontscheibenheizung
- LED Innenbeleuchtung, separat schaltbar
- Elektronisches Thermostat
- Automatische Abtauung und Tauwasserverdunstung der Ausstellungsfläche
- Manuelle Abtauung des Reservfaches
- Bestückung Bedienbereich 9 x 5 Liter Eisschalen Typ C oder 18x 2,5 Liter
- Bestückung Reservfach 21 x 5 Liter Eisschalen Typ C oder 42 x 2,5 Liter
- 4 Rollen für optimale Mobilität
- Lieferung erfolgt ohne Eisschalen

### Technische Daten:

<b>Geräteart</b>	Eistheke
<b>Produktgruppe</b>	C
<b>Abmessungen außen:</b>	
<b>Breite</b>	1655 mm
<b>Tiefe</b>	677 mm
<b>Höhe</b>	1190 mm
<b>Aufstellart</b>	Standgerät
<b>Temperaturbereich von</b>	-5 °C
<b>Temperaturbereich bis</b>	-20 °C
<b>Bestückung</b>	Eisschale
<b>Bestückungsmöglichkeit</b>	9 Eisschalen 5 Liter oder 18 x 2,5 L ( mit Stegkit optional) in der Ausstellungsfläche 20 Eisschalen 5 Liter oder 40 x 2,5 L im Reservfach
<b>Innenbeleuchtung</b>	Ja
<b>Aussenmaterial</b>	Stahlblech grau, beschichtet, und geradem Glasaufbau
<b>Innenmaterial</b>	Stahlblech grau, beschichtet
<b>Anschlußart</b>	Steckerfertig (230V)
<b>Anschlusswert Elektro</b>	0,74 kW
<b>Spannung</b>	230 Volt
<b>Bruttogewicht</b>	157 kg
<b>Kühlung</b>	Stille
<b>Tauwasserverdunstung</b>	Ja

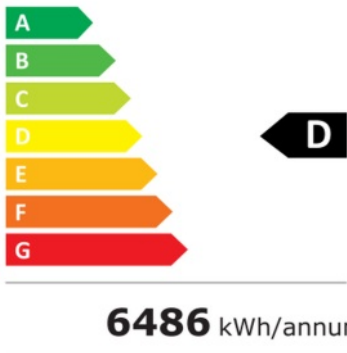
Abtauung  
Kältemittel

Automatisch  
R 290 (Propan)/GWP 3

## Energiedaten

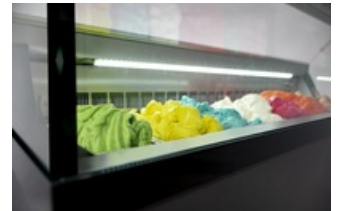
Höchste Ø Fachtemperatur	-15 °C
Niedrigste Ø Fachtemperatur	-20 °C
Bruttoinhalt	439 l
Nutzinhalt	306 l
Warenpräsentationsfläche (TDA)	0,53 m <sup>2</sup>
Energieverbrauch im Jahr	6486 kWh
Energieeffizienzklasse	D
Energieeffizienzklasse Spektrum	A bis G
Energieeffizienzindex EEI	35,8
Klimaklasse	7 (+35 °C UT und 75% RF)
Temperaturklasse	L1
Lichtquellenart	LED
Herstellerkennung	Mirabella H9G
EPREL Registrierungsnummer	405600
EU-Label Verordnung	2019/2018

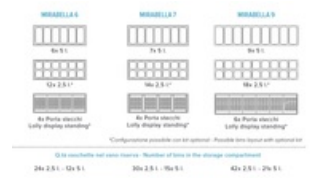
Angaben nach der Verordnung (EU) 2019-2024 zur Festlegung der Ökodesign Anforderungen und der seit dem 01.03.2021 gültigen Verordnung (EU) 2019/2018 für Energieverbrauchskennzeichnung gewerblicher Kühl- und Gefrierlagergeräte mit Direktverkaufsfunktion von Speiseeisgeräte



81002/0102

## Weitere Ansichten





## Sonderzubehör gegen Mehrpreis:

### Anbauportionierspüle für Eistheke Mirabello

GTIN: 4059395038903

Artikel-Nr.: 831807

### Wanne für 2,5 L Eisschalen zu Mirabello Eistheke

GTIN: 4059395038910

Artikel-Nr.: 831808

### Eisbehälter 2,5 Liter

GTIN: 4059395038927

Artikel-Nr.: 831810

### Eisbehälter Typ C 5 Liter

GTIN: 4059395110524

Artikel-Nr.: 5360165120

Direkt zum Produkt



Direkt zu den technischen Dokumenten



Unsere Produkte werden ständig weiterentwickelt. Daher können Abbildungen und technische Angaben im Einzelfall abweichen. Änderungen und Irrtümer vorbehalten.

KBS Gastrotechnik GmbH | Schoßbergstraße 26 | 65201 Wiesbaden | Tel.: +49 611 44787-150 | [www.kbs-gastrotechnik.de](http://www.kbs-gastrotechnik.de)