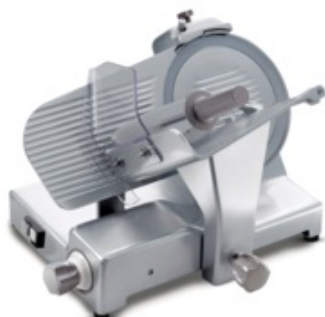


Aufschnittmaschine Schrägschneider Messer Ø 250 mm IP44

Aufschnittmaschine - Schrägschneider in IP44 Ausführung (Spritzwassergeschützt) mit Messer Ø 250 mm zum Schneiden von Frischfleisch, Wurst, Käse, Gemüse und vorgegarten Lebensmitteln. Exakte Gleitführung für hohe Schnittleistung und Schnittgenauigkeit. Verchromter und gehärteter Gleitbolzen. Abgerundete Linien, ohne Ecken und sichtbare Schrauben. Rahmen in Leichtmetalllegierung aus eloxiertem Aluminium. Blockabstreifer und Resthalterplatte zur Abnahme des Schlittens entfernbar. Selbstschmierender und leichtlaufender Schlitten. Plexiglas Handschutz, Kunststoffknauf mit Gradskala zum einstellen der Schneidstärke. Maximale Schnittstärke 19 mm, maximale Schnitthöhe 140 mm und maximale Schnittlänge 230 mm. Inklusive Schleifvorrichtung zum schärfen des Messers. Gegen wegrutschen ist die Aufschnittmaschine mit 4 rutschfesten Füßen ausgestattet.

Artikel-Nr.: 40110014
GTIN: 4059395015362



Produktvorteile:

- Schrägschneider
- Messer Ø 250 mm
- Belüfteter Motor
- IP 44 spritzwassergeschützt
- Schnittstärke maximal 19 mm
- Schnitthöhe: max. 140 mm
- Schnittlänge: max. 230 mm
- Neigungswinkel 38°
- Inkl. Messerschleifer
- Ausführung aus Aluminiumlegierung in Leichtmetalllegierung
- Messer aus verchromtem Stahl
- Plexiglas Handschutz
- Mikroschalter an Messerschutzstange
- Block Abstreifer und Resthalterplatte zur Abnahme des Schlittens
- Abziehbarer Messerschutz
- Fester Messerschutzring
- Abstreifer-Einstellknauf mit Gradskala
- Schleifvorrichtung zum Schärfen des Messers

Technische Daten:

Geräteart	Aufschnittmaschine
Produktgruppe	B
Abmessungen außen:	
Breite	660 mm
Tiefe	495 mm
Höhe	500 mm
Aufstellart	Auftisch
Aussenmaterial	Eloxiertes Aluminium, Kunststoff
Anschlußart	Steckerfertig (230V)
Anschlusswert Elektro	0,147 kW
Spannung	230 Volt
Bruttogewicht	22 kg
Serienzubehör	Messerschleifer

Sonderzubehör gegen Mehrpreis:

Kupfercutter - Der kleine Helfer zur Folienentfernung

GTIN: 4059395031409

Artikel-Nr.: 92900600

Direkt zum Produkt



Direkt zu den technischen
Dokumenten



Für Druckfehler keine Haftung.

KBS Gastrotechnik GmbH | Schoßbergstraße 26 | 65201 Wiesbaden | Tel.: +49 611 44787-150 | www.kbs-gastrotechnik.de