

Kuchen und Tortenvitrine Karina 97

5-seitig isolierverglaste Verkaufstheke. Die höhenverstellbaren (32 mm)Auflagewinkel der Glasböden und der innere Boden sind in CNS gefertigt. Die LED-Beleuchtung, die sich frontseitig unter dem oberen Glasrahmen befindet ist separat an der Vitrine, außen ein-/ausschaltbar. Die Temperatur wird mit einem elektronischen Thermostat gesteuert und die Innenraumtemperatur ist durch die digitale Temperaturanzeige gut ablesbar. In dem Gerät wird eine max. Luftfeuchte von 70% erreicht. Die Vitrine ist mit 4 Rollen versehen von denen 2 Stück mit Bremsen ausgerüstet sind. Das Glas ist mit einer schwarzen Rahmenfolie abgesetzt und zwischen dem schwarzen Holz furnierten Aggregateunterbau befindet sich ein Aluminiumrahmen. Bedienerseitig ist das Lüftungsblech aus CNS hergestellt. Keine Lagertheke.



Artikel-Nr.: 23120017
GTIN: 4059395002966



Produktvorteile:

- Für die Präsentation von Kuchen und Torten
- Fünfsseitig aus energiesparendem dreifachen Isolierglas
- 3 Glasetagen mit CNS Aufgabewinkel, höhenverstellbar
- Edeldstahlauslageboden
- Bedienerseitig 2 Schiebetüren
- Schaltbare LED Innenbeleuchtung
- Digitale Temperaturanzeige
- Elektronische Temperaturregelung
- Max. Luftfeuchte von 70 %
- 4 Rollen, 2 mit Feststellbremse

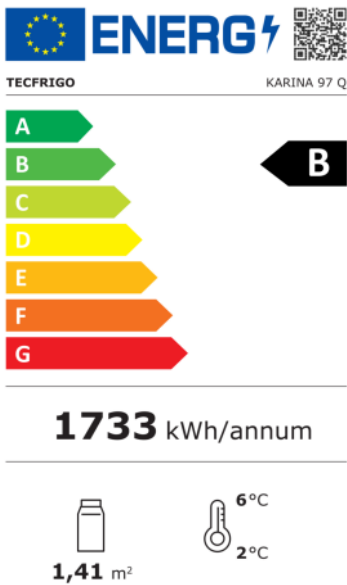
Technische Daten:

Geräteart	Kühlvitrine
Produktgruppe	C
Abmessungen außen:	
Breite	940 mm
Tiefe	710 mm
Höhe	1340 mm
Aufstellart	Standgerät
Öffnungssystem	Glastür
Temperaturbereich von	4 °C
Temperaturbereich bis	10 °C
Anzahl der Türen	2
Innenbeleuchtung	Ja
Außenmaterial	Glas, Aluminium, Holz
Innenmaterial	Glas, Edeldstahl
Anschlußart	Steckerfertig (230V)
Anschlusswert Elektro	0,31 kW
Spannung	230 Volt
Bruttogewicht	200 kg
Serienzubehör	3 Glasetagen 395 x 865 mm
Kühlung	Umluft
Tauwasserverdunstung	Ja
Abtauung	Automatisch
Wandstärke Isolierung	23 mm
Kältemittel	R 290 (Propan)/GWP 3
Kältemittelmenge	100 g

Energiedaten

Luftschallemissionsklasse	D
Luftschallemission	55 dB
Bruttinhalt	380 l
Warenpräsentationsfläche (TDA)	1,41 m ²
Energieverbrauch im Jahr	1733 kWh
Energieeffizienzklasse	B
Energieeffizienzklasse Spektrum	A bis G
Energieeffizienzindex EEI	20
Klimaklasse	4 (+30 °C UT und 55 % RF)
Lichtquellenart	LED
Licht-Energieeffizienzklasse	G
Herstellerkennung	KARINA 97 Q
EPREL Registrierungsnummer	533823
EU-Label Verordnung	2019/2018

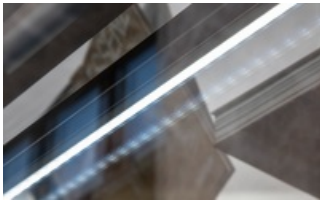
Angaben nach der Verordnung (EU) 2019-2024 zur Festlegung der Ökodesign Anforderungen und der seit dem 01.03.2021 gültigen Verordnung (EU) 2019/2018 für Energieverbrauchskennzeichnung gewerblicher Kühl- und Gefrierlagergeräte mit Direktverkaufsfunktion, ausgenommen Getränkekühler



81002/61002

Weitere Ansichten





Sonderzubehör gegen Mehrpreis:

Kupfercutter - Der kleine Helfer zur Folienentfernung

GTIN: 4059395031409

Artikel-Nr.: 92900600

Direkt zum Produkt



Direkt zu den technischen
Dokumenten



Unsere Produkte werden ständig weiterentwickelt. Daher können Abbildungen und technische Angaben im Einzelfall abweichen. Änderungen und Irrtümer vorbehalten.

KBS Gastrotechnik GmbH | Schoßbergstraße 26 | 65201 Wiesbaden | Tel.: +49 611 44787-150 | www.kbs-gastrotechnik.de