

Großraum-Durchschub-Kistenspülmaschine KBS Gastroline 1717 APW

Die leistungsstarke Kistenspülmaschine mit Kupfer-Wärmerückgewinnung wurde speziell für den professionellen Einsatz in Großküchen, Lebensmittelbetrieben und Industrieumgebungen entwickelt. Mit einem großzügigen Korbmaß von 1310 x 700 mm und einer maximalen Einschubhöhe von 850 mm eignet sich das Gerät ideal für großvolumige Spülgüter wie E2-Kisten, Bleche, Tablett und GN-Behälter. Die Wärmerückgewinnung reduziert den Energieverbrauch und verbessert die Effizienz, ist jedoch nicht für den Einsatz mit Osmoseanlagen geeignet.

Die robuste Bauweise aus Edelstahl im Innen- und Außenbereich sorgt für eine hohe Langlebigkeit und Widerstandsfähigkeit. Durch die doppelwandige Konstruktion und die doppelwandige Tür wird der Wärmeverlust minimiert, während gleichzeitig eine Geräuschreduktion erreicht wird. Die intuitive Bedienung erfolgt über ein farbcodiertes LCD-Display mit elektronischer Steuerung und Soft-Touch-Bedienung. Eine digitale Temperaturanzeige gewährleistet eine präzise Kontrolle der Spülprozesse.

Das Gerät bietet vier standardisierte Spülprogramme mit Laufzeiten von 180, 300, 360 und 420 Sekunden sowie acht Spezialprogramme für individuelle Reinigungsanforderungen. Ein Selbstreinigungsprogramm erleichtert die Wartung und erhöht die Betriebssicherheit, während das Selbstdiagnosesystem eine frühzeitige Fehlererkennung ermöglicht. Die Thermostoppfunktion stellt sicher, dass die Nachspülung erst beginnt, wenn die erforderliche Temperatur erreicht ist. Ein eingebauter Türenkontaktschalter sorgt für zusätzliche Sicherheit während des Betriebs.

Die Kistenspülmaschine ist mit Smart Wasch- und Nachspülarmen aus Edelstahl ausgestattet, die eine optimale Wasserverteilung gewährleisten. Die Ablaufpumpe mit Teilwassertankentleerung trägt zur Reduzierung des Wasserverbrauchs bei, während das Duoflow-Pumpensystem für eine gleichmäßige Spüleistung sorgt. Doppelfilter und Tankflächensiebe gewährleisten eine effektive Schmutzaufnahme und verlängern die Lebensdauer des Geräts.

Zusätzlich verfügt die Maschine über eine elektronisch einstellbare Klar- und Spülmitteldosierpumpe für eine präzise Reinigungsmittelzufuhr. Der tiefgezogene Tank erleichtert die Reinigung und trägt zur Einhaltung hoher Hygienestandards bei. Das integrierte Boilersicherheitsthermostat sorgt für eine konstante Wassertemperatur und zuverlässige Spülergebnisse. Mit einer maximalen Spüleistung von 30 Körben pro Stunde ist die Maschine für den intensiven Einsatz konzipiert.

Als Serienzubehör ist ein Universalkorb aus Edelstahl im Lieferumfang enthalten. Die höhenverstellbaren Ausgleichsfüße ermöglichen eine flexible Anpassung an verschiedene Standorte. Das Gerät ist nicht steckerfertig und sollte von einer Fachkraft installiert werden, um eine einwandfreie Funktion und die Einhaltung aller technischen Vorgaben sicherzustellen. Diese Kistenspülmaschine vereint innovative Technologie mit hoher Effizienz und ist die optimale Lösung für Betriebe mit großem Spülaufkommen. (Dieser Text wurde durch den Einsatz von Chat GPT erstellt)

Inbetriebnahme und Einwasch-Service: Auf Wunsch können wir Ihre KBS Spülmaschine direkt vor Ort durch einen autorisierten Service-Partner in Betrieb nehmen. Hierbei erfolgt der Anschluss des Gerätes an die bauseitig vorhandenen Medienleitungen, die exakte Einstellung der Dosierungen und das Einwaschen. Diese Maßnahme garantiert Ihnen eine reibungslose Erst-Inbetriebnahme unter Berücksichtigung der Installationshinweise, sowie die bestmögliche Entfaltung der Spülqualitäten Ihrer Spülmaschine.

Weitere Einzelheiten und die Kosten erhalten Sie [hier](#).



Artikel-Nr.: 20521025
GTIN: 4059395068863



Produktvorteile:

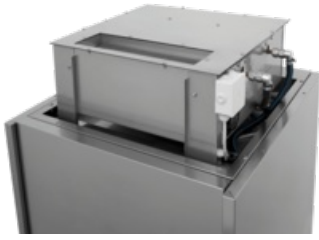
- Kistenspülmaschine
- Mit Kupfer-Wärmerückgewinnung (nicht für Osmoseanlagen geeignet)
- Gerät nicht steckerfertig
- Korbmaß 1310 x 700 mm
- Maximale Einschubhöhe 850 mm
- Für große Spülgüter wie E2 und E3 Kisten, Bleche, Tablett, GN-Behälter
- Außen- und Innenmaterial aus Edelstahl
- Doppelwandige Konstruktion
- Doppelwandige Tür
- Farbcodiertes LCD-Display
- Elektronische Steuerung mit Soft-Touch Bedienung
- Digitale Temperaturanzeige
- 4 Spülprogramme
- 6 Spezialprogramme
- Selbstreinigungsprogramm
- Selbstdiagnoseprogramm
- Eingebauter Türenkontaktschalter
- Thermostoppfunktion
- Smart Wasch- und Nachspülarme aus Edelstahl
- Ablaufpumpe mit Teilwassertankentleerung
- Doppelfilter und Tankflächensiebe
- Duoflow-Pumpensystem
- Elektronisch einstellbare Klar- und Spülmitteldosierpumpe
- Tiefgezogener Tank
- Boilersicherheitsthermostat
- 4 Spülprogramme 180/300/360/420 Sekunden
- Spüleistung Maximal 20 Körbe pro Stunde
- 8 Spezialprogramme
- Selbstreinigungsprogramm
- Selbstdiagnosesystem
- Serienzubehör 1 Universalkorb aus Edelstahl
- Höhenverstellbare AusgleichsfüÙe

Technische Daten:

Geräteart	Haubenspülmaschinen
Produktgruppe	E
Abmessungen außen:	
Breite	1465 mm
Tiefe	857 mm
Höhe	2187 mm
Aufstellart	Standgerät
Selbstreinigung	Ja
Steuerung	Elektronisch
Außenmaterial	Edelstahl AISI 304
Innenmaterial	Edelstahl AISI 304
Anschlußart	Anschlussfertig (400V)
Anschlusswert Elektro	15,5 kW
Spannung	400 Volt
Bruttogewicht	301 kg
Serienzubehör	1 Universalkorb aus Edelstahl
SWS	Ja
Konstruktion	Doppelwandig
Einschubhöhe	850 mm
Korbgröße	1310x700 mm
Spülprogramme	10
Waschzeit pro Zyklus	180/300/360/420 Sekunden
Waschtemperatur bis	72 °C
Nachspültemperatur bis	80 °C
Maximale Korbleistung	20 pro Stunde bei 50 °C Wasser Eingangstemperatur bei 2 bar
Pumpenleistung	5700 W
Boilerart	Druckunabhängig
Boilerheizung	10 kW
Tankheizung	10 kW
Tankinhalt	131 L
Boilerinhalt	17 L
Wasserverbrauch pro Waschzyklus	6 L bei 2 bar Wasserdruck
Klarspülmitteldosiergerät	Ja
Spülmitteldosiergerät	Ja
Ablauf-/Laugenpumpe	Ja
Druckerhöhungpumpe	Ja
Wärmerückgewinnung	Ja

Einspülservice Kosten Rechner 480 €

Weitere Ansichten



Sonderzubehör gegen Mehrpreis:

Kupfercutter - Der kleine Helfer zur Folienentfernung

GTIN: 4059395031409

Artikel-Nr.: 92900600

Direkt zum Produkt



Direkt zu den technischen Dokumenten



Unsere Produkte werden ständig weiterentwickelt. Daher können Abbildungen und technische Angaben im Einzelfall abweichen. Änderungen und Irrtümer vorbehalten.

KBS Gastrotechnik GmbH | Schoßbergstraße 26 | 65201 Wiesbaden | Tel.: +49 611 44787-150 | www.kbs-gastrotechnik.de