

Haubenspülmaschine Ready 1604 AP

Die Gewerbespülmaschine Ready 1604 AP mit automatischen Teiltankwasserwechsel und Ablaufpumpe ist eine **Durchschub-Spülmaschine** die eine große Erleichterung im Arbeitsalltag bietet. Insgesamt stehen 7 Spülprogramme mit 90, 120 oder 150 Sekunden und 4 Spezialprogramme zur Verfügung. Der eingebaute Kontaktschalter stoppt die Maschine bei einer Öffnung während des laufenden Betriebes. Durch die doppelwandige Haube wird die Geräuschentwicklung des Gläserspülers optimal reduziert. Eine zusätzliche Dichtlippe verhindert einen Dampfaustritt beim Spülen. Außen und Innen aus Chromnickelstahl CNS gefertigt, serienmäßig mit Boilersicherheitsthermostat zum Schutz vor Überhitzung erhalten Sie ein höchstmaß an Sicherheit. Servicefreundliche und ohne Werkzeug wechselbare Wascharme, Nachspülarme und Düsen reduzieren die Wartungskosten auf das minimalste. Ausgestattet mit elektronisch einstellbaren Klar- und Spülmitteldosiergerät und einem Selbstdiagnoseprogramm bietet Ihnen unsere Durchschub-Spülmaschine optimalen Komfort. Die abgerundeten Ecken in der schräg verlaufenden Wanne sorgen für ein höchstmaß an Hygiene und gewährleisten eine optimale Innenreinigung. Als Serienzubehör wird unsere Durchschub-Spülmaschine mit 1 Neutralkorb, 1 Tellerkorb und einem Besteckkorb ausgeliefert. Weiteres umfangreiches Zubehör erhalten Sie natürlich bei uns.

Inbetriebnahme und Einwasch-Service: Auf Wunsch können wir Ihre KBS Spülmaschine direkt vor Ort durch einen autorisierten Service-Partner in Betrieb nehmen. Hierbei erfolgt der Anschluss des Gerätes an die bauseitig vorhandenen Medienleitungen, die exakte Einstellung der Dosierungen und das Einwaschen. Diese Maßnahme garantiert Ihnen eine reibungslose Erst-Inbetriebnahme unter Berücksichtigung der Installationshinweise, sowie die bestmögliche Entfaltung der Spülqualitäten Ihrer Spülmaschine.

Weitere Einzelheiten und die Kosten erhalten Sie **hier**.

Artikel-Nr.: 20322006
GTIN: 4059395094879



Produktvorteile:

- Höhe mit geöffneter Haube 2010 mm
- 7 Spülprogramme davon 4 Spezialprogramme
- Automatischer Teiltankwasserwechsel
- Ablaufpumpe
- Außen- und Innenmaterial aus CNS
- Spül- und Nachspülarm aus Kunststoff
- Tiefgezogene Korbschiene
- Elektronische Steuerung mit 2 Displays
- 7 Spülprogramme
- Selbstdiagnose-System
- Temperaturen für Tank und Boiler über Elektronik einstellbar

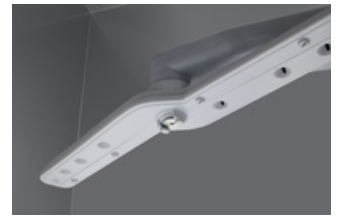
- Elektronisch einstellbare Klar- und Spülmitteldosierpumpe
- Schnellaufheiz- und Stromsparfunktion
- Boilersicherheitsthermostat
- Automatische Wasserniveauregulierung
- Pumpenschutzsiebe mit Sicherheitssystem
- PROSELF- Selbstreinigungssystem
- Eingebauter Haubenkontaktschalter
- Thermostop
- 2-fach Sieb vor der Spülpumpe
- Tankflächensieb
- Water-Fresh-Filtersystem, gewährleistet höhere Regeneration des Tankwassers über den Nachspülprozess
- Energy Save
- Servicefreundliche Wasch-, Nachspülarne und Düsen, ohne Werkzeug wechselbar
- Abgerundete Ecken der Wanne für leichte Reinigung und verbesserte Hygiene
- Schräglaufer Innenboden für besseren Laugenablauf und einfache Reinigung
- Gerät nicht steckerfertig
- Umfangreiches Serienzubehör
- Höhenverstellbare Ausgleichsfüße
- 2 Körbe aus Kunststoff 500 x 500 mm
- 1 Besteckköcher 105 x 105 x 140 mm

Technische Daten:

Geräteart	Haubenspülmaschinen
Produktgruppe	B
Abmessungen außen:	
Breite	634 mm
Tiefe	755 mm
Höhe	1565 mm
Aufstellart	Standgerät
Selbstreinigung	Ja
Steuerung	Elektronisch
Aussenmaterial	CNS
Innenmaterial	CNS
Anschlußart	Anschlussfertig (400V)
Anschlusswert Elektro	8,9 kW
Spannung	400 Volt
Bruttogewicht	109 kg
Serienzubehör	1 Neutralkorb + 1 Tellerkorb je 500x500mm 1 Besteckkorb (105x105x140mm)
SWS	Ja
Konstruktion	Doppelwandig
Max. Gläsereinschubhöhe	465 mm
Max. Tellereinschubhöhe	465 mm
Einschubhöhe	465 mm
Korbgröße	500x500 mm
Waschzeit pro Zyklus	90 / 120 / 150 Sekunden
Waschtemperatur bis	60 °C
Nachspültemperatur bis	80 °C
Maximale Korbleistung	40 pro Stunde bei 50 °C Wasser Eingangstemperatur bei 2 bar
Pumpenleistung	700 W
Boilerart	Druckabhängig
Boilerheizung	8 kW
Tankheizung	2 kW
Tankinhalt	22 L
Boilerinhalt	6 L
Wasserverbrauch pro Waschzyklus	2 L bei 2 bar Wasserdruck
Klarspülmitteldosiergerät	Ja
Spülmitteldosiergerät	Ja
Ablauf-/Laugenpumpe	Ja
Einspülservice Kosten Rechner	396 €

Weitere Ansichten





Sonderzubehör gegen Mehrpreis:

KBS Einspülservice für Großraumspülmaschinen

GTIN: 4059395012576

Artikel-Nr.: 120002

Kupfercutter - Der kleine Helfer zur Folienentfernung

GTIN: 4059395031409

Artikel-Nr.: 92900600

Zulauftisch Becken rechts, Breite 70cm, Grundboden und Aufkantung

GTIN: 4059395000313

Artikel-Nr.: 20390107

Zulauftisch Becken links, Breite 70cm, Grundboden und Aufkantung

GTIN: 4059395000320

Artikel-Nr.: 20390108

Zulauftisch Becken rechts, Breite 120cm, Grundboden und Aufkantung

GTIN: 4059395000337

Artikel-Nr.: 20390109

Zulauftisch Becken links, Breite 120cm, Grundboden und Aufkantung

GTIN: 4059395000344

Artikel-Nr.: 20390110

Zulauftisch Becken rechts, mit Abfallloch Breite 120cm und Grundboden

GTIN: 4059395000351

Artikel-Nr.: 20390111

Zulauftisch Becken links, mit Abfallloch Breite 120cm und Grundboden

GTIN: 4059395000368

Artikel-Nr.: 20390112

Ablauftisch Breite 70cm mit Grundboden ohne Aufkantung

GTIN: 4059395000375

Artikel-Nr.: 20390100

Ablauftisch Breite 120cm mit Grundboden ohne Aufkantung

GTIN: 4059395000382

Artikel-Nr.: 20390101

Ablauftisch Breite 70cm mit Grundboden, Anbau links

GTIN: 4059395000399

Artikel-Nr.: 20390102

Ablauftisch Breite 120cm mit Grundboden, Anbau links

GTIN: 4059395000405

Artikel-Nr.: 20390105

Ablauftisch Breite 70cm mit Grundboden, Anbau rechts

GTIN: 4059395000412

Artikel-Nr.: 20390103

Ablauftisch Breite 120cm mit Grundboden, Anbau rechts

GTIN: 4059395000429

Artikel-Nr.: 20390106

Zulauftisch 1 Becken Anbau links ohne Grundboden mit Aufkantung

GTIN: 4059395049008

Artikel-Nr.: 20390010

Zulauftisch 1 Becken Anbau links mit Abfallloch ohne Grundboden mit Aufkantung

GTIN: 4059395049022

Artikel-Nr.: 20390012

Zulauftisch 1 Becken Anbau rechts ohne Grundboden mit Aufkantung

GTIN: 4059395049015

Artikel-Nr.: 20390011

Zulauftisch 1 Becken Anbau rechts mit Abfalloch ohne Grundboden mit Aufkantung

GTIN: 4059395049039

Artikel-Nr.: 20390013

Ablauftisch 700mm Anbau links ohne Grundboden mit Aufkantung

GTIN: 4059395049046

Artikel-Nr.: 20390014

Ablauftisch 1200mm Anbau links ohne Grundboden mit Aufkantung

GTIN: 4059395049060

Artikel-Nr.: 20390016

Ablauftisch 700mm Anbau rechts ohne Grundboden mit Aufkantung

GTIN: 4059395049053

Artikel-Nr.: 20390015

Ablauftisch 1200mm Anbau rechts ohne Grundboden mit Aufkantung

GTIN: 4059395049077

Artikel-Nr.: 20390017

Fußverlängerung 4er Set für Tischfuß 40 x 40 x 25mm

GTIN: 4059395039184

Artikel-Nr.: 90191011

Fußverlängerung 6er Set für Tischfuß 40 x 40 x 25mm

GTIN: 4059395039191

Artikel-Nr.: 90191012

KBS Montageservice für Zu- und Ablauftische Spülmaschinen

GTIN: 4059395040708

Artikel-Nr.: 120005

Direkt zum Produkt



Direkt zu den technischen
Dokumenten



Für Druckfehler keine Haftung.

KBS Gastrotechnik GmbH | Schoßbergstraße 26 | 65201 Wiesbaden | Tel.: +49 611 44787-150 | www.kbs-gastrotechnik.de